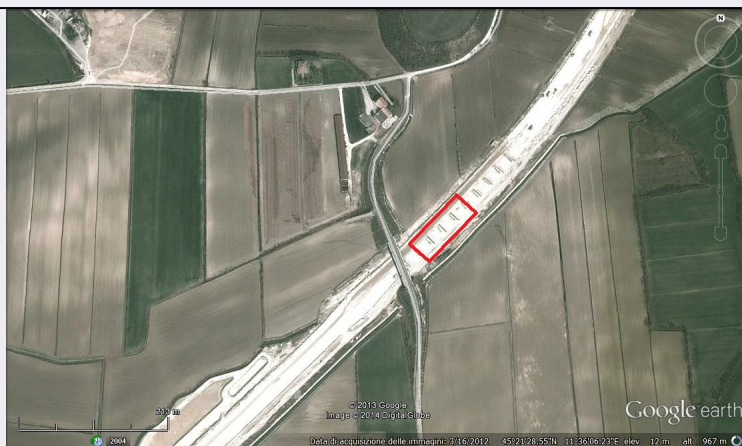


# SCHEDA



## CD - CODICI

TSK - Tipo scheda SI

LIR - Livello ricerca P

### NCT - CODICE UNIVOCO

NCTR - Codice regione 05

NCTN - Numero catalogo generale 00590504

NCTS - Suffisso numero catalogo generale SI

ESC - Ente schedatore S32

ECP - Ente competente S32

## OG - OGGETTO

### OGT - OGGETTO

OGTD - Definizione edificio rustico e tracce di centuriazione

OGTA - Livello di individuazione sito ipotizzato sulla base della ricognizione

## LC - LOCALIZZAZIONE GEOGRAFICO-AMMINISTRATIVA

### PVC - LOCALIZZAZIONE GEOGRAFICO-AMMINISTRATIVA

PVCS - Stato ITALIA

PVCR - Regione Veneto

PVCP - Provincia VI

PVCC - Comune Albettono

PVCI - Indirizzo Via Forni

PVCV - Altre vie di comunicazione Area compresa tra i due cavalcavia denominati C13 e C14 dell' Autostrada A31

## GA - GEOREFERENZIAZIONE TRAMITE AREA

GAI - Identificativo area 2

GAL - Tipo di localizzazione localizzazione fisica

### GAD - DESCRIZIONE DEL POLIGONO

#### GADP - PUNTO DEL POLIGONO

GADPX - Coordinata X 11.603441683

GADPY - Coordinata Y 45.357959281

**GADP - PUNTO DEL POLIGONO****GADPX - Coordinata X** 11.603216377**GADPY - Coordinata Y** 45.358356248**GADP - PUNTO DEL POLIGONO****GADPX - Coordinata X** 11.602261511**GADPY - Coordinata Y** 45.35787345**GADP - PUNTO DEL POLIGONO****GADPX - Coordinata X** 11.602508274**GADPY - Coordinata Y** 45.357444297**GADP - PUNTO DEL POLIGONO****GADPX - Coordinata X** 11.603441683**GADPY - Coordinata Y** 45.357959281**GAM - Metodo di georeferenziazione** perimetrazione approssimata**GAT - Tecnica di georeferenziazione** rilievo da foto aerea senza sopralluogo**GAP - Proiezione e Sistema di riferimento** WGS84**GAB - BASE DI RIFERIMENTO****GABB - Descrizione sintetica** ICCD1004366\_OI.ORTOI**GABT - Data** 6-3-2014**GABO - Note** (1501391) -ORTOFOTO 2006- ([http://wms.pcn.minambiente.it/ogc?map=/ms\\_ogc/WMS\\_v1.3/raster/ortofoto\\_colore\\_06.map](http://wms.pcn.minambiente.it/ogc?map=/ms_ogc/WMS_v1.3/raster/ortofoto_colore_06.map)) -OI. ORTOIMMAGINICOLORE.2006**RE - MODALITA' DI REPERIMENTO****RCG - RICOGNIZIONI****RCGD - Data** 0000/00/00**DSC - DATI DI SCAVO****SCAN - Denominazione dello scavo** Autostrada A31- Valdastico Sud- lotto 5, sezioni 550-560 Albettone**DSCA - Responsabile scientifico** Gamba, Mariolina**DSCT - Motivo** opere pubbliche**DSCM - Metodo** scavo stratigrafico**DSCD - Data** 2011/00/00**DT - CRONOLOGIA****DTZ - CRONOLOGIA GENERICA****DTZG - Fascia cronologica di riferimento** Eta' romana**DTS - CRONOLOGIA SPECIFICA****DTSI - Da** fine I sec.a.C.**DTSV - Validita'** ca**DTSF - A** inizi I sec.dC.**DTSL - Validita'** ca

<b>DTM - Motivazione cronologia</b>	analisi dei materiali
<b>AU - DEFINIZIONE CULTURALE</b>	
<b>ATB - AMBITO CULTURALE</b>	
<b>ATBD - Denominazione</b>	ambito romano
<b>ATBM - Motivazione dell'attribuzione</b>	analisi delle strutture
<b>MT - DATI TECNICI</b>	
<b>MIS - MISURE</b>	
<b>MISU - Unita'</b>	mq
<b>MISF - Superficie</b>	6269.261808077385
<b>CO - CONSERVAZIONE</b>	
<b>STC - STATO DI CONSERVAZIONE</b>	
<b>STCC - Stato di conservazione</b>	mediocre
<b>STCS - Indicazioni specifiche</b>	le strutture sono conservate a livello di sottofondazione
<b>DA - DATI ANALITICI</b>	
<b>DES - DESCRIZIONE</b>	
<b>DESO - Descrizione</b>	Sono state individuate 3 fasi comprese tra fine I sec. a.C. e inizi II sec. d.C. 1- la fase più antica vede l'esistenza di canalette agrarie relative alla centuriazione. 2- sopra i riempimenti delle canalette si impostano varie strutture ed infrastrutture relative ad un complesso a destinazione agricola; si individuano almeno 4 aree (A-D). 3- nuova sistemazione dell'area D
<b>NCS - Interpretazione</b>	Resti di edifici relativi ad un complesso agricolo/rurale che si impostano sopra tracce di canalette agrarie
<b>MTP - MATERIALI PRESENTI</b>	
<b>MTPA - Assenza</b>	MNP
<b>TU - CONDIZIONE GIURIDICA E VINCOLI</b>	
<b>CDG - CONDIZIONE GIURIDICA</b>	
<b>CDGG - Indicazione generica</b>	proprietà Ente pubblico non territoriale
<b>STU - STRUMENTI URBANISTICI</b>	
<b>STUT - Strumenti in vigore</b>	P.A.T. delibera CC di adozione n. 2 2014
<b>DO - FONTI E DOCUMENTI DI RIFERIMENTO</b>	
<b>FTA - DOCUMENTAZIONE FOTOGRAFICA</b>	
<b>FTAX - Genere</b>	documentazione allegata
<b>FTAP - Tipo</b>	fotografia digitale (file)
<b>FTAA - Autore</b>	Google Earth
<b>FTAD - Data</b>	2014/00/00
<b>FTAN - Codice identificativo</b>	New_1392650937238
<b>BIB - BIBLIOGRAFIA</b>	
<b>BIBX - Genere</b>	bibliografia specifica
<b>BIBA - Autore</b>	Insedimenti romani
<b>BIBD - Anno di edizione</b>	2013

<b>BIBH - Sigla per citazione</b>	00002491
<b>BIBN - V., pp., nn.</b>	pp. 3-59
<b>AD - ACCESSO AI DATI</b>	
<b>ADS - SPECIFICHE DI ACCESSO AI DATI</b>	
<b>ADSP - Profilo di accesso</b>	1
<b>ADSM - Motivazione</b>	scheda contenente dati liberamente accessibili
<b>CM - COMPILAZIONE</b>	
<b>CMP - COMPILAZIONE</b>	
<b>CMPD - Data</b>	2014
<b>CMPN - Nome</b>	Groppo, Veronica
<b>RSR - Referente scientifico</b>	Gamba, Mariolina
<b>FUR - Funzionario responsabile</b>	Bressan, Marianna