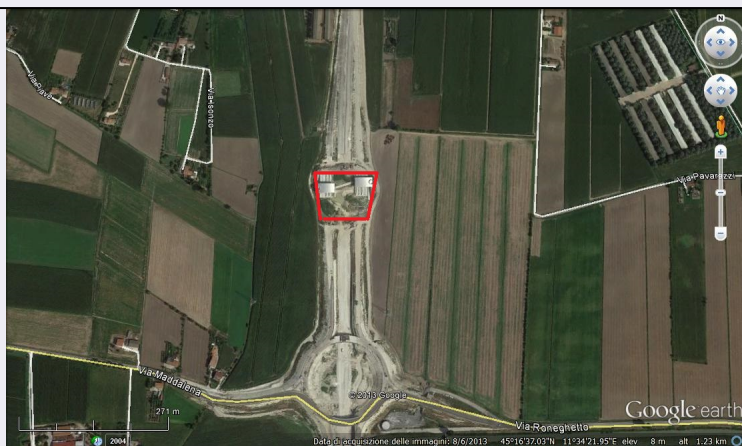


SCHEDA



CD - CODICI

TSK - Tipo scheda SI

LIR - Livello ricerca P

NCT - CODICE UNIVOCO

NCTR - Codice regione 05

NCTN - Numero catalogo generale 00590510

NCTS - Suffisso numero catalogo generale SI

ESC - Ente schedatore S32

ECP - Ente competente S32

OG - OGGETTO

OGT - OGGETTO

OGTD - Definizione edificio rustico e tracce di centuriazione

OGTA - Livello di individuazione sito ipotizzato sulla base della ricognizione

LC - LOCALIZZAZIONE GEOGRAFICO-AMMINISTRATIVA

PVC - LOCALIZZAZIONE GEOGRAFICO-AMMINISTRATIVA

PVCS - Stato ITALIA

PVCR - Regione Veneto

PVCP - Provincia VI

PVCC - Comune Noventa Vicentina

PVCI - Indirizzo Via Isonzo

PVCV - Altre vie di comunicazione Località Pavarazzi, Autostrada A31- Valdastico Sud- lotto 8 - sezioni 817-819

GA - GEOREFERENZIAZIONE TRAMITE AREA

GAI - Identificativo area 2

GAL - Tipo di localizzazione localizzazione fisica

GAD - DESCRIZIONE DEL POLIGONO

GADP - PUNTO DEL POLIGONO

GADPX - Coordinata X 11.571315738

GADPY - Coordinata Y 45.277908141

GADP - PUNTO DEL POLIGONO	
GADPX - Coordinata X	11.572646113
GADPY - Coordinata Y	45.277929599
GADP - PUNTO DEL POLIGONO	
GADPX - Coordinata X	11.572367163
GADPY - Coordinata Y	45.2768138
GADP - PUNTO DEL POLIGONO	
GADPX - Coordinata X	11.571487399
GADPY - Coordinata Y	45.276835257
GADP - PUNTO DEL POLIGONO	
GADPX - Coordinata X	11.571315738
GADPY - Coordinata Y	45.277908141
GAM - Metodo di georeferenziazione	perimetrazione approssimata
GAT - Tecnica di georeferenziazione	rilievo da foto aerea senza sopralluogo
GAP - Proiezione e Sistema di riferimento	WGS84
GAB - BASE DI RIFERIMENTO	
GABB - Descrizione sintetica	ICCD1004366_OI.ORTOI
GABT - Data	6-3-2014
GABO - Note	(1588314) -ORTOFOTO 2006- (http://wms.pcn.minambiente.it/ogc?map=/ms_ogc/WMS_v1.3/raster/ortofoto_colore_06.map) -OI. ORTOIMMAGINICOLORE.2006
RE - MODALITA' DI REPERIMENTO	
RCG - RICOGNIZIONI	
RCGD - Data	0000/00/00
DSC - DATI DI SCAVO	
SCAN - Denominazione dello scavo	Noventa Vicentina, Loc. Pavarazzi, Autostrada A31- Valdastico Sud
DSCA - Responsabile scientifico	Gamba, Mariolina
DSCT - Motivo	opere pubbliche
DSCM - Metodo	scavo stratigrafico
DSCD - Data	2011/00/00
DT - CRONOLOGIA	
DTZ - CRONOLOGIA GENERICA	
DTZG - Fascia cronologica di riferimento	Eta' romana
DTS - CRONOLOGIA SPECIFICA	
DTSI - Da	I sec. a.C.
DTSV - Validita'	ca
DTSF - A	-
DTM - Motivazione cronologia	analisi dei materiali

AU - DEFINIZIONE CULTURALE**ATB - AMBITO CULTURALE**

ATBD - Denominazione	ambito romano
ATBM - Motivazione dell'attribuzione	analisi delle strutture

MT - DATI TECNICI**MIS - MISURE**

MISU - Unita'	mq
MISF - Superficie	14931.955600827108

CO - CONSERVAZIONE**STC - STATO DI CONSERVAZIONE**

STCC - Stato di conservazione	mediocre
STCS - Indicazioni specifiche	Complesso decapato dalle arature moderne/contemporanee

DA - DATI ANALITICI**DES - DESCRIZIONE**

DESO - Descrizione	Grande complesso rustico di età romana che si sviluppa, con una serie di successivi ampliamenti, a partire dal I sec. a.C. E' costituito da tre corpi di fabbrica con strutture accessorie (recinti, due pozzi).
NCS - Interpretazione	Insedimento rustico, suoi annessi e tracce di centuriazione

MTP - MATERIALI PRESENTI

MTPA - Assenza	MNP
-----------------------	-----

TU - CONDIZIONE GIURIDICA E VINCOLI**CDG - CONDIZIONE GIURIDICA**

CDGG - Indicazione generica	proprietà Ente pubblico non territoriale
------------------------------------	--

STU - STRUMENTI URBANISTICI

STUT - Strumenti in vigore	P.A.T. approvato con Delibera Giunta Comunale n. 84 del 17/3/2005
-----------------------------------	---

DO - FONTI E DOCUMENTI DI RIFERIMENTO**FTA - DOCUMENTAZIONE FOTOGRAFICA**

FTAX - Genere	documentazione allegata
FTAP - Tipo	fotografia digitale (file)
FTAA - Autore	Google Earth
FTAD - Data	2014
FTAN - Codice identificativo	New_1391462888509

BIB - BIBLIOGRAFIA

BIBX - Genere	bibliografia specifica
BIBA - Autore	Insedimenti romani
BIBD - Anno di edizione	2013
BIBH - Sigla per citazione	00002491
BIBN - V., pp., nn.	pp. 3-59

AD - ACCESSO AI DATI**ADS - SPECIFICHE DI ACCESSO AI DATI**

ADSP - Profilo di accesso	1
ADSM - Motivazione	scheda contenente dati liberamente accessibili
CM - COMPILAZIONE	
CMP - COMPILAZIONE	
CMPD - Data	2014
CMPN - Nome	Groppo, Veronica
RSR - Referente scientifico	Gamba, Mariolina
FUR - Funzionario responsabile	Bressan, Marianna