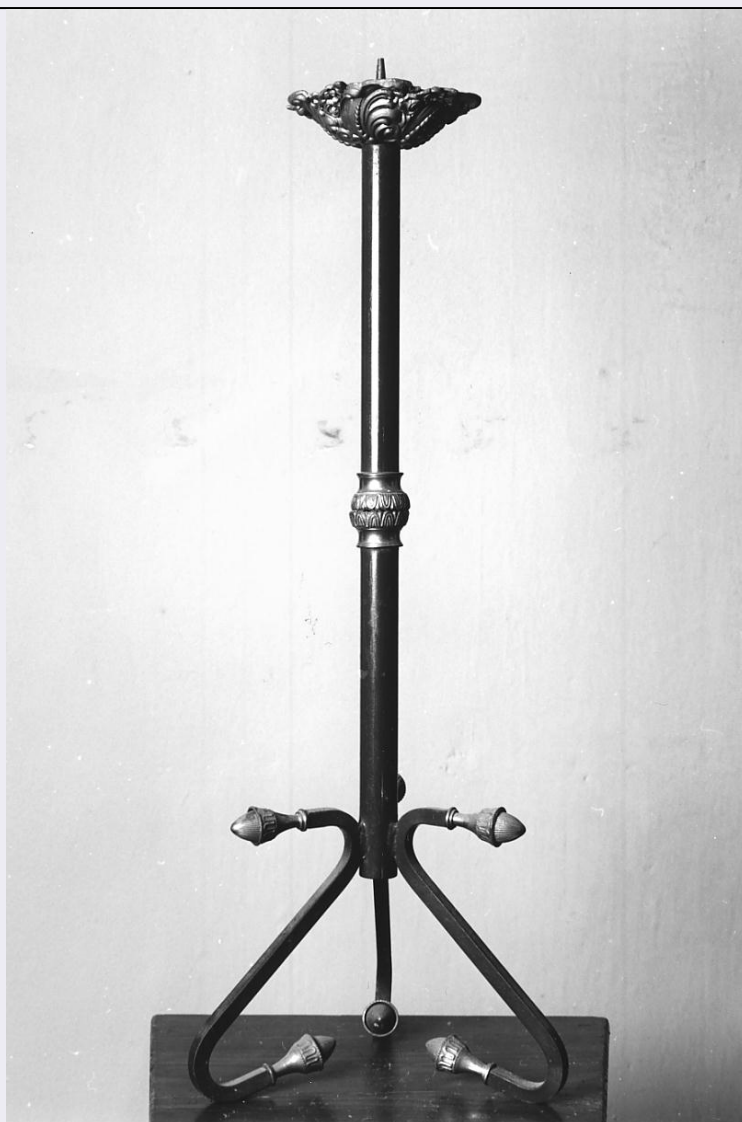


# SCHEDA



## CD - CODICI

TSK - Tipo Scheda	D
LIR - Livello ricerca	I
NCT - CODICE UNIVOCO	
NCTR - Codice regione	03
NCTN - Numero catalogo generale	03239483
ESC - Ente schedatore	S27
ECP - Ente competente	S27

## OG - OGGETTO

### OGT - OGGETTO

OGTD - Definizione	disegno architettonico
OGTV - Identificazione	opera isolata

### SGT - SOGGETTO

SGTI - Identificazione	Progetto per il Burghthor (Vienna): pianta e prospetto della facciata
------------------------	---

## LC - LOCALIZZAZIONE GEOGRAFICO-AMMINISTRATIVA

PVC - LOCALIZZAZIONE GEOGRAFICO-AMMINISTRATIVA ATTUALE

<b>PVCS - Stato</b>	ITALIA
<b>PVCR - Regione</b>	Lombardia
<b>PVCP - Provincia</b>	MI
<b>PVCC - Comune</b>	Milano

#### **LDC - COLLOCAZIONE SPECIFICA**

<b>LDCT - Tipologia</b>	castello
<b>LDCN - Denominazione</b>	Castello Sforzesco
<b>LDCU - Denominazione spazio viabilistico</b>	piazza Castello, 1
<b>LDCM - Denominazione raccolta</b>	Civica Raccolta delle Stampe "Achille Bertarelli"
<b>LDCS - Specifiche</b>	Archivio Cagnola, cartella 2 non restaurata

#### **UB - UBICAZIONE E DATI PATRIMONIALI**

##### **INV - INVENTARIO DI MUSEO O SOPRINTENDENZA**

<b>INVN - Numero</b>	2661
<b>INVD - Data</b>	1937-1942

#### **LA - ALTRE LOCALIZZAZIONI GEOGRAFICO-AMMINISTRATIVE**

**TCL - Tipo di localizzazione** luogo di provenienza

##### **PRV - LOCALIZZAZIONE GEOGRAFICO-AMMINISTRATIVA**

<b>PRVS - Stato</b>	ITALIA
<b>PRVR - Regione</b>	Lombardia
<b>PRVP - Provincia</b>	CO
<b>PRVC - Comune</b>	Inverigo

##### **PRC - COLLOCAZIONE SPECIFICA**

<b>PRCT - Tipologia</b>	villa
<b>PRCD - Denominazione</b>	villa "La Rotonda"
<b>PRCM - Denominazione raccolta</b>	collezione privata Cagnola

##### **PRD - DATA**

**PRDI - Data ingresso** sec. XIX prima metà

#### **LA - ALTRE LOCALIZZAZIONI GEOGRAFICO-AMMINISTRATIVE**

**TCL - Tipo di localizzazione** luogo di deposito

##### **PRV - LOCALIZZAZIONE GEOGRAFICO-AMMINISTRATIVA**

<b>PRVS - Stato</b>	ITALIA
<b>PRVR - Regione</b>	Lombardia
<b>PRVP - Provincia</b>	MI
<b>PRVC - Comune</b>	Milano

##### **PRC - COLLOCAZIONE SPECIFICA**

<b>PRCT - Tipologia</b>	palazzo
<b>PRCQ - Qualificazione</b>	statale
<b>PRCD - Denominazione</b>	Pinacoteca di Brera
<b>PRCC - Complesso monumentale di appartenenza</b>	Palazzo di Brera

<b>PRCU - Denominazione spazio viabilistico</b>	via Brera, 28
<b>PRCM - Denominazione raccolta</b>	Pinacoteca di Brera Archivio Cagnola
<b>PRD - DATA</b>	
<b>PRDI - Data ingresso</b>	1928 post
<b>PRDU - Data uscita</b>	1962
<b>DT - CRONOLOGIA</b>	
<b>DTZ - CRONOLOGIA GENERICA</b>	
<b>DTZG - Secolo</b>	sec. XIX
<b>DTS - CRONOLOGIA SPECIFICA</b>	
<b>DTSI - Da</b>	1817
<b>DTSV - Validita'</b>	ca
<b>DTSF - A</b>	1824
<b>DTSL - Validita'</b>	ca
<b>DTM - Motivazione cronologica</b>	bibliografia
<b>AU - DEFINIZIONE CULTURALE</b>	
<b>ATB - AMBITO CULTURALE</b>	
<b>ATBD - Denominazione</b>	ambito austriaco
<b>ATBM - Motivazione dell'attribuzione</b>	contesto
<b>MT - DATI TECNICI</b>	
<b>MTC - Materia e tecnica</b>	carta/ matita
<b>MTC - Materia e tecnica</b>	carta/ inchiostro a penna
<b>MTC - Materia e tecnica</b>	carta/ acquerellatura
<b>MIS - MISURE</b>	
<b>MISU - Unita'</b>	mm
<b>MISA - Altezza</b>	587
<b>MISL - Larghezza</b>	810
<b>CO - CONSERVAZIONE</b>	
<b>STC - STATO DI CONSERVAZIONE</b>	
<b>STCC - Stato di conservazione</b>	mediocre
<b>STCS - Indicazioni specifiche</b>	carta ingiallita; numerosi strappi e pieghe ai margini
<b>DA - DATI ANALITICI</b>	
<b>DES - DESCRIZIONE</b>	
<b>DESO - Indicazioni sull'oggetto</b>	Progetto architettonico: pianta e prospetto. A matita, penna e inchiostro nero, acquerello grigio e rosa su carta spessa color grezzo.
<b>DESI - Codifica Iconclass</b>	NR (recupero pregresso)
<b>DESS - Indicazioni sul soggetto</b>	NR (recupero pregresso)
<b>ISR - ISCRIZIONI</b>	

<b>ISRC - Classe di appartenenza</b>	legenda per disegno
<b>ISRL - Lingua</b>	tedesco
<b>ISRS - Tecnica di scrittura</b>	a penna
<b>ISRT - Tipo di caratteri</b>	corsivo
<b>ISRP - Posizione</b>	al centro
<b>ISRI - Trascrizione</b>	AUFSERE ANSICHT NACH AB.
<b>ISR - ISCRIZIONI</b>	
<b>ISRC - Classe di appartenenza</b>	legenda per disegno
<b>ISRL - Lingua</b>	tedesco
<b>ISRS - Tecnica di scrittura</b>	a penna
<b>ISRT - Tipo di caratteri</b>	corsivo
<b>ISRP - Posizione</b>	in basso al centro
<b>ISRI - Trascrizione</b>	INNERE ANSICHT NACH CD.
<b>ISR - ISCRIZIONI</b>	
<b>ISRC - Classe di appartenenza</b>	documentaria
<b>ISRL - Lingua</b>	tedesco
<b>ISRS - Tecnica di scrittura</b>	a penna
<b>ISRT - Tipo di caratteri</b>	corsivo
<b>ISRP - Posizione</b>	in basso a sinistra
<b>ISRI - Trascrizione</b>	FORTS. KEFTH.
<b>ISR - ISCRIZIONI</b>	
<b>ISRC - Classe di appartenenza</b>	legenda per disegno
<b>ISRL - Lingua</b>	tedesco
<b>ISRS - Tecnica di scrittura</b>	a penna
<b>ISRT - Tipo di caratteri</b>	corsivo
<b>ISRP - Posizione</b>	in basso, verso destra
<b>ISRI - Trascrizione</b>	SURCHSCHNITT NACH ET.
<b>ISR - ISCRIZIONI</b>	
<b>ISRC - Classe di appartenenza</b>	documentaria
<b>ISRL - Lingua</b>	tedesco
<b>ISRS - Tecnica di scrittura</b>	a penna
<b>ISRT - Tipo di caratteri</b>	corsivo
<b>ISRP - Posizione</b>	in basso a destra
<b>ISRI - Trascrizione</b>	DIERNES/ ING. IIEUTENANT
<b>STM - STEMMI, EMBLEMI, MARCHI</b>	
<b>STMC - Classe di appartenenza</b>	timbro
<b>STMQ - Qualificazione</b>	di collezione
<b>STMP - Posizione</b>	sul verso

<b>STMD - Descrizione</b>	Pinacoteca di Brera Milano
<b>TU - CONDIZIONE GIURIDICA E VINCOLI</b>	
<b>ACQ - ACQUISIZIONE</b>	
<b>ACQT - Tipo acquisizione</b>	acquisto
<b>ACQN - Nome</b>	Eredi famiglia Cagnola
<b>ACQD - Data acquisizione</b>	1928 post
<b>CDG - CONDIZIONE GIURIDICA</b>	
<b>CDGG - Indicazione generica</b>	proprietà Stato
<b>CDGS - Indicazione specifica</b>	Pinacoteca di Brera
<b>CDGI - Indirizzo</b>	via Brera, 28 - 20121 Milano (MI)
<b>NVC - PROVVEDIMENTI DI TUTELA</b>	
<b>NVCT - Tipo provvedimento</b>	notificazione (L. n. 364/1909)
<b>NVCE - Estremi provvedimento</b>	NR (recupero pregresso)
<b>NVCD - Data notificazione</b>	1928/11/10
<b>ALN - MUTAMENTI TITOLARITA'/POSSESSO/DETENZIONE</b>	
<b>ALNT - Tipo evento</b>	deposito
<b>ALND - Data evento</b>	1962
<b>ALNN - Note</b>	deposito al Comune di Milano Civica Raccolta Bertarelli
<b>DO - FONTI E DOCUMENTI DI RIFERIMENTO</b>	
<b>FTA - DOCUMENTAZIONE FOTOGRAFICA</b>	
<b>FTAX - Genere</b>	documentazione allegata
<b>FTAP - Tipo</b>	fotografia digitale (file)
<b>FTAA - Autore</b>	Paruta, Roberta
<b>FTAD - Data</b>	2007
<b>FTAN - Codice identificativo</b>	SBAS MI - Cagnola 2661r
<b>FNT - FONTI E DOCUMENTI</b>	
<b>FNTP - Tipo</b>	registro inventariale
<b>FNTA - Autore</b>	Mezzanotte P.
<b>FNTT - Denominazione</b>	Archivio della Rotonda
<b>FNTD - Data</b>	1937-1942
<b>FNTF - Foglio/Carta</b>	p. 11 n. 63
<b>FNTN - Nome archivio</b>	SBSAE-MI
<b>FNTS - Posizione</b>	cartella 13/37
<b>FNTI - Codice identificativo</b>	SBAS MI FNT001
<b>BIB - BIBLIOGRAFIA</b>	
<b>BIBX - Genere</b>	bibliografia specifica
<b>BIBA - Autore</b>	Paruta R.
<b>BIBD - Anno di edizione</b>	2006-2007
<b>BIBH - Sigla per citazione</b>	00004149
<b>BIBN - V., pp., nn.</b>	p. 99, n. V. 381

**BIB - BIBLIOGRAFIA**

<b>BIBX - Genere</b>	bibliografia specifica
<b>BIBA - Autore</b>	Alberici C.
<b>BIBD - Anno di edizione</b>	1963
<b>BIBH - Sigla per citazione</b>	00003380
<b>BIBN - V., pp., nn.</b>	p. 147

**AD - ACCESSO AI DATI****ADS - SPECIFICHE DI ACCESSO AI DATI**

<b>ADSP - Profilo di accesso</b>	2
<b>ADSM - Motivazione</b>	scheda di bene non adeguatamente sorvegliabile

**CM - COMPILAZIONE****CMP - COMPILAZIONE**

<b>CMPD - Data</b>	2013
<b>CMPN - Nome</b>	Monaco, Tiziana
<b>RSR - Referente scientifico</b>	Bentivoglio, Raffaella
<b>FUR - Funzionario responsabile</b>	Bentivoglio, Raffaella