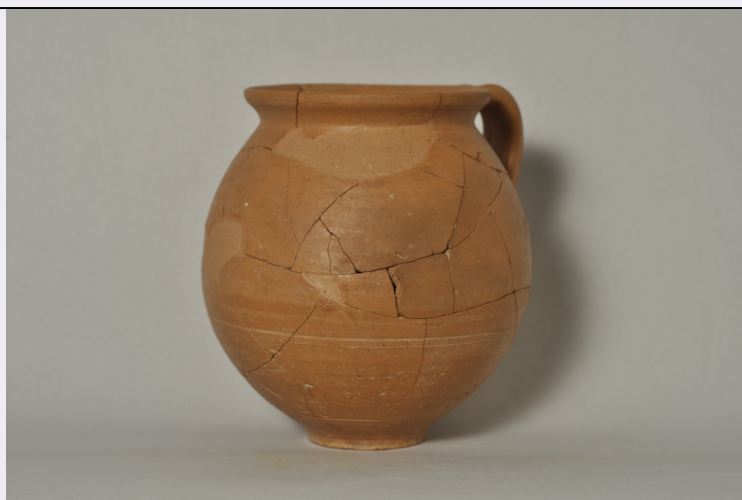


SCHEDA



CD - CODICI

TSK - Tipo Scheda RA

LIR - Livello ricerca P

NCT - CODICE UNIVOCO

NCTR - Codice regione 15

NCTN - Numero catalogo generale 00637987

ESC - Ente schedatore S173

ECP - Ente competente S173

OG - OGGETTO

OGT - OGGETTO

OGTD - Definizione olla

CLS - Categoria - classe e produzione STRUMENTI, UTENSILI E OGGETTI D'USO/CONTENTORI E RECIPIENTI

LC - LOCALIZZAZIONE GEOGRAFICO-AMMINISTRATIVA

PVC - LOCALIZZAZIONE GEOGRAFICO-AMMINISTRATIVA ATTUALE

PVCS - Stato ITALIA

PVCR - Regione Campania

PVCP - Provincia SA

PVCC - Comune Salerno

UB - DATI PATRIMONIALI

INV - INVENTARIO DI MUSEO O SOPRINTENDENZA

INVN - Numero sba-sa 193465

INVD - Data 2004

RE - MODALITA' DI REPERIMENTO

DSC - DATI DI SCAVO

SCAN - Denominazione dello scavo metropolitana mercatello

DSCF - Ente responsabile Soprintendenza Salerno

DSCT - Motivo opere pubbliche

DSCM - Metodo scavo stratigrafico

DSCD - Data	2000-2004
DSCI - Numero inventario di scavo	sba-sa 193465
DSCZ - Bibliografia specifica	M.Rosaria Salsano, La necropoli di Mercatello in "Salerno antica dopo lo tsunami" a cura di Adele Campanelli, Napoli 2011, pp. 272-281
DT - CRONOLOGIA	
DTZ - CRONOLOGIA GENERICA	
DTZG - Fascia cronologica di riferimento	Eta' romana imperiale
DTS - CRONOLOGIA SPECIFICA	
DTSI - Da	I d.C.
DTSF - A	II d.C.
DTM - Motivazione cronologia	analisi tipologica
MT - DATI TECNICI	
MTC - Materia e tecnica	argilla/ a tornio
MIS - MISURE	
MISU - Unita'	cm
MISA - Altezza	15
MISD - Diametro	11
DA - DATI ANALITICI	
DES - DESCRIZIONE	
DESO - Indicazioni sull'oggetto	Olletta con labbro distinto ed estroflesso ad orlo arrotondato, corpo sferoidale, stretto fondo piatto. Ansa impostata sotto l'orlo e sul ventre.
CO - CONSERVAZIONE	
STC - STATO DI CONSERVAZIONE	
STCC - Stato di conservazione	ricomposto
TU - CONDIZIONE GIURIDICA E VINCOLI	
ACQ - ACQUISIZIONE	
ACQT - Tipo acquisizione	scavo
ACQD - Data acquisizione	2000-2004
ACQL - Luogo acquisizione	metropolitana di Salerno stazione di Mercatello
CDG - CONDIZIONE GIURIDICA	
CDGG - Indicazione generica	proprietà Stato
DO - FONTI E DOCUMENTI DI RIFERIMENTO	
FTA - DOCUMENTAZIONE FOTOGRAFICA	
FTAX - Genere	documentazione allegata
FTAP - Tipo	fotografia digitale (file)
FTAN - Codice identificativo	sba-sa 193465
AD - ACCESSO AI DATI	
ADS - SPECIFICHE DI ACCESSO AI DATI	
ADSP - Profilo di accesso	1
ADSM - Motivazione	scheda contenente dati liberamente accessibili

CM - COMPILAZIONE**CMP - COMPILAZIONE**

CMPD - Data	2014
CMPN - Nome	Salsano Maria Rosaria
RSR - Referente scientifico	Dott.ssa Iannelli M.Antonieta
FUR - Funzionario responsabile	Dott.ssa IANNELLI M.ANTONIETTA