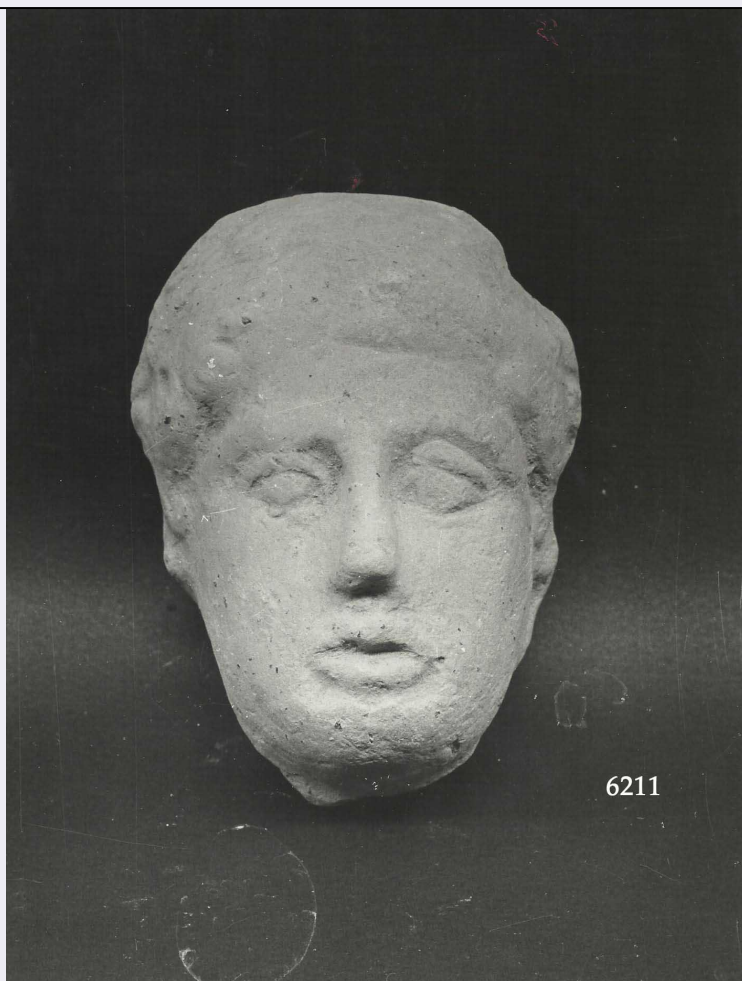


# SCHEDA



## CD - CODICI

TSK - Tipo Scheda RA

LIR - Livello ricerca I

### NCT - CODICE UNIVOCO

NCTR - Codice regione 13

NCTN - Numero catalogo generale 00001591

ESC - Ente schedatore S13

ECP - Ente competente S13

## OG - OGGETTO

### OGT - OGGETTO

OGTD - Definizione testa

OGTT - Tipologia Marinucci G IIa 1

OGTN - Denominazione /dedicazione terrecotte votive

CLS - Categoria - classe e produzione STRUMENTI, UTENSILI E OGGETTI D'USO/OGGETTI PER USO CERIMONIALE, MAGICO E VOTIVO

### SGT - SOGGETTO

SGTI - Identificazione offerente

## LC - LOCALIZZAZIONE GEOGRAFICO-AMMINISTRATIVA

PVC - LOCALIZZAZIONE GEOGRAFICO-AMMINISTRATIVA ATTUALE

<b>PVCS - Stato</b>	ITALIA
<b>PVCR - Regione</b>	Abruzzo
<b>PVCP - Provincia</b>	CH
<b>PVCC - Comune</b>	Chieti

#### LDC - COLLOCAZIONE SPECIFICA

<b>LDCT - Tipologia</b>	villa
<b>LDCN - Denominazione</b>	Villa Frigerj
<b>LDCM - Denominazione raccolta</b>	Museo Archeologico Nazionale
<b>LDCS - Specifiche</b>	Magazzino

#### LA - ALTRE LOCALIZZAZIONI GEOGRAFICO-AMMINISTRATIVE

<b>TCL - Tipo di localizzazione</b>	luogo di reperimento
-------------------------------------	----------------------

#### PRV - LOCALIZZAZIONE GEOGRAFICO-AMMINISTRATIVA

<b>PRVS - Stato</b>	ITALIA
<b>PRVR - Regione</b>	Abruzzo
<b>PRVP - Provincia</b>	AQ
<b>PRVC - Comune</b>	Carsoli

#### UB - DATI PATRIMONIALI

##### INV - INVENTARIO DI MUSEO O SOPRINTENDENZA

<b>INVN - Numero</b>	6211
<b>INVD - Data</b>	1975 - 79
<b>STI - STIMA</b>	
<b>STI - STIMA</b>	

#### CS - LOCALIZZAZIONE CATASTALE

<b>CTL - Tipo di localizzazione</b>	luogo di reperimento
-------------------------------------	----------------------

##### CTS - LOCALIZZAZIONE CATASTALE

<b>CTSC - Comune</b>	Carsoli
<b>CTSF - Foglio/Data</b>	145
<b>CTSN - Particelle</b>	III, NE

#### RE - MODALITA' DI REPERIMENTO

<b>RES - Specifiche di reperimento</b>	TCL = 1906, reperimento
--	-------------------------

#### DT - CRONOLOGIA

##### DTZ - CRONOLOGIA GENERICA

<b>DTZG - Fascia cronologica di riferimento</b>	IV - II a.C.
<b>DTM - Motivazione cronologia</b>	bibliografia

#### MT - DATI TECNICI

<b>MTC - Materia e tecnica</b>	argilla/ a matrice
--------------------------------	--------------------

##### MIS - MISURE

<b>MISU - Unita'</b>	cm
<b>MISA - Altezza</b>	11,5

#### DA - DATI ANALITICI

**DES - DESCRIZIONE****DESO - Indicazioni  
sull'oggetto**

La parte posteriore è appiattita; la matrice è logora e quindi molti particolari non sono nitidi. I capelli, limitati alla parte anteriore, sono confusi e se ne distingue a mala pena qualche ciocca a S sulle tempie. La fronte è stretta; le arcate sopraccigliari sono lunghe e appiattite; negli occhi le palpebre superiori sono appiattite e il globo aggettante. Il naso è senza narici. La bocca ha labbra grandi e piatte, dischiuse. Il naso è privo di narici, il mento debolissimo.

**CO - CONSERVAZIONE****STC - STATO DI CONSERVAZIONE****STCC - Stato di  
conservazione**

parzialmente ricomponibile

**STCS - Indicazioni  
specifiche**

Manca il collo.

**TU - CONDIZIONE GIURIDICA E VINCOLI****ACQ - ACQUISIZIONE****ACQT - Tipo acquisizione**

acquisto

**ACQN - Nome**

Angelini, A.

**ACQD - Data acquisizione**

1908 - 1909

**CDG - CONDIZIONE GIURIDICA****CDGG - Indicazione  
generica**

proprietà Stato

**CDGS - Indicazione  
specificata**

Ministero dei Beni e delle Attività Culturali e del Turismo

**DO - FONTI E DOCUMENTI DI RIFERIMENTO****FTA - DOCUMENTAZIONE FOTOGRAFICA****FTAX - Genere**

documentazione allegata

**FTAP - Tipo**

fotografia digitale (file)

**FTAN - Codice identificativo**

SACH 10456

**BIL - Citazione completa**

MARINUCCI, A. 1976, pag. 64, tav. 25, tipo G II a 1.

**AD - ACCESSO AI DATI****ADS - SPECIFICHE DI ACCESSO AI DATI****ADSP - Profilo di accesso**

1

**ADSM - Motivazione**

scheda contenente dati liberamente accessibili

**CM - COMPILAZIONE****CMP - COMPILAZIONE****CMPD - Data**

1975

**CMPN - Nome**

Marinucci, Alfredo

**FUR - Funzionario  
responsabile**

Santa Maria, Valnea

**AGG - AGGIORNAMENTO****AGGD - Data**

1995

**AGGN - Nome**

Liberatore, Daniela

**AGGF - Funzionario  
responsabile**

Ruggeri, Maria

**AN - ANNOTAZIONI**

