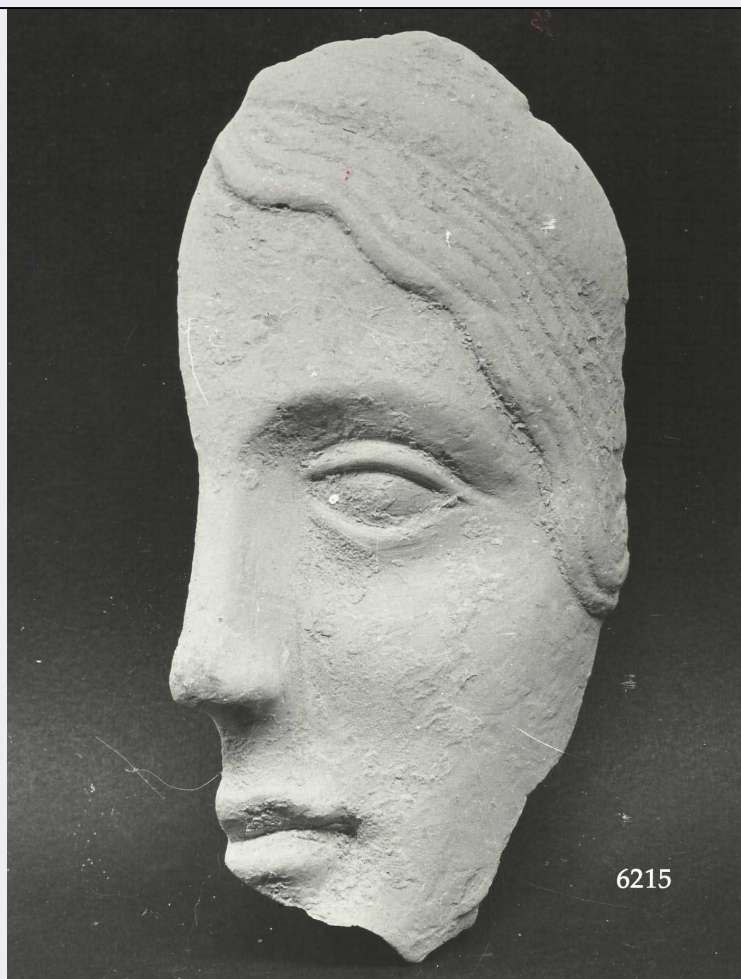


SCHEDA



CD - CODICI

TSK - Tipo Scheda RA

LIR - Livello ricerca I

NCT - CODICE UNIVOCO

NCTR - Codice regione 13

NCTN - Numero catalogo generale 00001595

ESC - Ente schedatore S13

ECP - Ente competente S13

OG - OGGETTO

OGT - OGGETTO

OGTD - Definizione mezza testa

OGTT - Tipologia Comella B XIV

OGTN - Denominazione /dedicazione terrecotte votive

CLS - Categoria - classe e produzione STRUMENTI, UTENSILI E OGGETTI D'USO/OGGETTI PER USO CERIMONIALE, MAGICO E VOTIVO

SGT - SOGGETTO

SGTI - Identificazione offerente

LC - LOCALIZZAZIONE GEOGRAFICO-AMMINISTRATIVA

PVC - LOCALIZZAZIONE GEOGRAFICO-AMMINISTRATIVA ATTUALE

PVCS - Stato	ITALIA
PVCR - Regione	Abruzzo
PVCP - Provincia	CH
PVCC - Comune	Chieti

LDC - COLLOCAZIONE SPECIFICA

LDCT - Tipologia	villa
LDCN - Denominazione	Villa Frigerj
LDCM - Denominazione raccolta	Museo Archeologico Nazionale
LDCS - Specifiche	Magazzino

LA - ALTRE LOCALIZZAZIONI GEOGRAFICO-AMMINISTRATIVE

TCL - Tipo di localizzazione	luogo di reperimento
-------------------------------------	----------------------

PRV - LOCALIZZAZIONE GEOGRAFICO-AMMINISTRATIVA

PRVS - Stato	ITALIA
PRVR - Regione	Abruzzo
PRVP - Provincia	AQ
PRVC - Comune	Carsoli

UB - DATI PATRIMONIALI

INV - INVENTARIO DI MUSEO O SOPRINTENDENZA

INVN - Numero	6215
INVD - Data	1975 - 79
STI - STIMA	
STI - STIMA	

CS - LOCALIZZAZIONE CATASTALE

CTL - Tipo di localizzazione	luogo di reperimento
-------------------------------------	----------------------

CTS - LOCALIZZAZIONE CATASTALE

CTSC - Comune	Carsoli
CTSF - Foglio/Data	145
CTSN - Particelle	III, NE

RE - MODALITA' DI REPERIMENTO

RES - Specifiche di reperimento	TCL = 1906, reperimento
--	-------------------------

DT - CRONOLOGIA

DTZ - CRONOLOGIA GENERICA

DTZG - Fascia cronologica di riferimento	III a.C.
DTM - Motivazione cronologia	bibliografia

MT - DATI TECNICI

MTC - Materia e tecnica	argilla/ a matrice, ritocco a stecca
--------------------------------	--------------------------------------

MIS - MISURE

MISU - Unita'	cm
MISA - Altezza	17,6

DA - DATI ANALITICI

DES - DESCRIZIONE**DESO - Indicazioni
sull'oggetto**

Mezza testa femminile derivante dal n. 5416. Comprende la metà sinistra del viso, dalla fronte al labbro inferiore; mancano quindi parte del lembo della cuffia che premeva i capelli e il mento. I capelli, bipartiti, sono resi da lunghe ciocche ondulate che scendono verso le orecchie; l'arco sopracciliare è marcato e conclude la linea del naso, formando con esso lo schema ad epsilon maiuscolo. Le labbra sono piccole e tumide.

CO - CONSERVAZIONE**STC - STATO DI CONSERVAZIONE****STCC - Stato di
conservazione**

frammentario

**STCS - Indicazioni
specifiche**

Si conserva buona parte del viso e dei capelli.

TU - CONDIZIONE GIURIDICA E VINCOLI**ACQ - ACQUISIZIONE****ACQT - Tipo acquisizione**

acquisto

ACQN - Nome

Angelini, A.

ACQD - Data acquisizione

1908 - 1909

CDG - CONDIZIONE GIURIDICA**CDGG - Indicazione
generica**

proprietà Stato

**CDGS - Indicazione
specificata**

Ministero dei Beni e delle Attività Culturali e del Turismo

DO - FONTI E DOCUMENTI DI RIFERIMENTO**FTA - DOCUMENTAZIONE FOTOGRAFICA****FTAX - Genere**

documentazione allegata

FTAP - Tipo

fotografia digitale (file)

FTAN - Codice identificativo

SACH 10528

BIL - Citazione completa

MARINUCCI, A., 1976, p. 131, tav. 62, Q Ia1. CEDERNA, A., 1953, p. 208. COMELLA, A., 1981, p. 788, fig. 29, tipo B XIV.

AD - ACCESSO AI DATI**ADS - SPECIFICHE DI ACCESSO AI DATI****ADSP - Profilo di accesso**

1

ADSM - Motivazione

scheda contenente dati liberamente accessibili

CM - COMPILAZIONE**CMP - COMPILAZIONE****CMPD - Data**

1976

CMPN - Nome

Marinucci, Alfredo

**FUR - Funzionario
responsabile**

Santa Maria, Valnea

AGG - AGGIORNAMENTO**AGGD - Data**

1995

AGGN - Nome

Liberatore, Daniela

**AGGF - Funzionario
responsabile**

Ruggeri, Maria

OSS - Osservazioni

La proposta di una produzione locale della testa è stata avanzata dal Cederna (Bib. a) e respinta dal Marinucci (op. cit.p. 15).