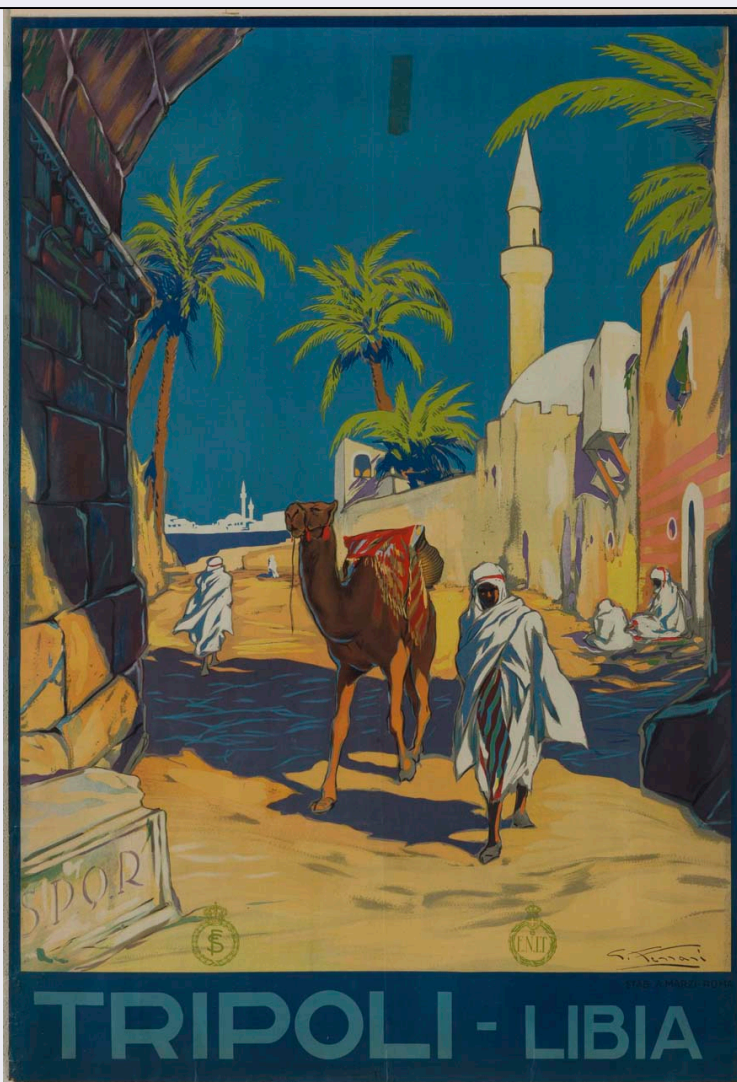


SCHEDA



CD - CODICI

TSK - Tipo Scheda	S
LIR - Livello ricerca	P
NCT - CODICE UNIVOCO	
NCTR - Codice regione	05
NCTN - Numero catalogo generale	00657121
ESC - Ente schedatore	S160
ECP - Ente competente	S160

OG - OGGETTO

OGT - OGGETTO

OGTD - Definizione	manifesto
OGTT - Tipologia	pubblicitario

SGT - SOGGETTO

SGTI - Identificazione	uomo in abito a righe con tunica bianca e agal, accompagnato da un cammello percorre una strada sotto un arco in pietra; in secondo piano uomini ugualmente abbigliati, case di una medina, un minareto, palme e sullo sfondo il mare ed una città
SGTP - Titolo proprio	Tripoli Libia

SGTL - Tipo titolo	dalla stampa
LC - LOCALIZZAZIONE GEOGRAFICA AMMINISTRATIVA	
PVC - LOCALIZZAZIONE GEOGRAFICO-AMMINISTRATIVA ATTUALE	
PVCS - Stato	ITALIA
PVCR - Regione	Veneto
PVCP - Provincia	TV
PVCC - Comune	Treviso
LDC - COLLOCAZIONE SPECIFICA	
LDCN - Denominazione	ex scuola Giorgi
LDCU - Denominazione spazio viabilistico	via Sant'Ambrogio di Fiera, 60
LDCM - Denominazione raccolta	Raccolta Nando Salce
LDCS - Specifiche	2_B_i
UB - UBICAZIONE E DATI PATRIMONIALI	
INV - INVENTARIO DI MUSEO O DI SOPRINTENDENZA	
INVN - Numero	05177
INVD - Data	1968
DT - CRONOLOGIA	
DTZ - CRONOLOGIA GENERICA	
DTZG - Secolo	sec. XX
DTS - CRONOLOGIA SPECIFICA	
DTSI - Da	1919/10/12
DTSV - Validita'	post
DTSF - A	1920
DTSL - Validita'	ca
DTM - Motivazione cronologica	analisi stilistica
DTM - Motivazione cronologica	analisi storica
AU - DEFINIZIONE CULTURALE	
AUT - AUTORE	
AUTM - Motivazione dell'attribuzione	iscrizione
AUTN - Nome scelto	Ferrari Giulio
AUTA - Dati anagrafici	1900/1990
AUTH - Sigla per citazione	S4000093
MT - DATI TECNICI	
MTC - Materia e tecnica	carta/ cromolitografia
MIS - MISURE	
MISU - Unita'	cm
MISA - Altezza	99.7
MISL - Larghezza	68.7
CO - CONSERVAZIONE	

STC - STATO DI CONSERVAZIONE

STCC - Stato di conservazione	buono
STCS - Indicazioni specifiche	recto: ingiallimento, macchie, pieghe, lievi ondulazioni, tracce di nastro adesivo che traspaiono dal verso. verso: lievi macchie, bandella di carta con fori incollata sul bordo superiore, nastro adesivo

DA - DATI ANALITICI**DES - DESCRIZIONE**

DESI - Codifica Iconclass	soggetto non rilevabile
DESS - Indicazioni sul soggetto	Lettura iconografica: mare; costa; città; urbanistica; architettura; palazzi storici; edifici religiosi; minareto; archi; pietre; iscrizioni; indumenti tradizionali; tunica; copricapo; animali; cammello; piante; palme. Categoria merceologica/ tipo evento: turismo; città; enti di promozione turistica; trasporti; compagnia ferroviaria. Nomi: ENIT; Ente nazionale per l'Incremento delle Industrie Turistiche; FS; Ferrovie dello Stato; agal; medina; SPQR Senatus Populus Quirites Romani; Roma. Luoghi: Libia; Tripoli.

ISR - ISCRIZIONI

ISRC - Classe di appartenenza	di titolazione
ISRS - Tecnica di scrittura	a stampa
ISRT - Tipo di caratteri	capitale
ISRP - Posizione	recto, in basso al centro
ISRI - Trascrizione	TRIPOLI - LIBIA

ISR - ISCRIZIONI

ISRC - Classe di appartenenza	firma
ISRS - Tecnica di scrittura	a stampa
ISRT - Tipo di caratteri	corsivo
ISRP - Posizione	recto, in basso a destra
ISRI - Trascrizione	G. Ferrari

ISR - ISCRIZIONI

ISRC - Classe di appartenenza	documentaria
ISRS - Tecnica di scrittura	a matita
ISRT - Tipo di caratteri	corsivo
ISRP - Posizione	verso, sulla bandella di carta, a sinistra
ISRI - Trascrizione	2/b

STM - STEMMI, EMBLEMI, MARCHI

STMC - Classe di appartenenza	timbro
STMQ - Qualificazione	di collezione
STMI - Identificazione	Raccolta Salce
STMP - Posizione	verso, in basso a sinistra
STMD - Descrizione	Rettangolare. All'interno: RACCOLTA SALCE/ INV e numero 5177 riportato a penna

STM - STEMMI, EMBLEMI, MARCHI

STMC - Classe di appartenenza	marchio
STMQ - Qualificazione	civile
STMI - Identificazione	Enit - Ente nazionale per l'Incremento delle Industrie Turistiche
STMP - Posizione	recto, in basso a destra
STMD - Descrizione	Circolare. All'interno: ENIT entro ghirlanda con stemma regio in alto al centro

STM - STEMMI, EMBLEMI, MARCHI

STMC - Classe di appartenenza	marchio
STMQ - Qualificazione	civile
STMI - Identificazione	Ferrovie dello Stato
STMP - Posizione	recto, in basso a sinistra
STMD - Descrizione	Circolare. All'interno: FS entro ghirlanda con corona in alto al centro

NSC - Notizie storico-critiche
La datazione ante quem è stata desunta dal confronto del manifesto in esame con uno identico consultabile online all'indirizzo <http://manifestostorico.xoom.it/FerrariGiulio.htm> e datato 1920 ca. La data post quem si fa risalire alla fondazione dell'ENIT, avvenuta appunto il 12 ottobre del 1919.

TU - CONDIZIONE GIURIDICA E VINCOLI**ACQ - ACQUISIZIONE**

ACQT - Tipo acquisizione	donazione
ACQN - Nome	Nando Salce
ACQD - Data acquisizione	1962
ACQL - Luogo acquisizione	Treviso

CDG - CONDIZIONE GIURIDICA

CDGG - Indicazione generica	proprietà Stato
CDGS - Indicazione specifica	Soprintendenza BSAE VE BL PD e TV
CDGI - Indirizzo	Santa Croce 770 - Venezia

DO - FONTI E DOCUMENTI DI RIFERIMENTO**FTA - DOCUMENTAZIONE FOTOGRAFICA**

FTAX - Genere	documentazione allegata
FTAP - Tipo	fotografia digitale (file)
FTAA - Autore	Santi, Maddalena
FTAD - Data	2013
FTAE - Ente proprietario	Soprintendenza BSAE VE BL PD e TV
FTAC - Collocazione	Archivio Fotografico SBSAE VE BL PD e TV
FTAN - Codice identificativo	05177_VE 34764
FTAF - Formato	TIFF

AD - ACCESSO AI DATI**ADS - SPECIFICHE DI ACCESSO AI DATI**

ADSP - Profilo di accesso	1
----------------------------------	---

ADSM - Motivazione

scheda contenente dati liberamente accessibili

CM - COMPILAZIONE

CMP - COMPILAZIONE

CMPD - Data

2014

CMPN - Nome

Gagliano, Costanza

RSR - Referente scientifico

Mazza, Marta

RSR - Referente scientifico

Orsi, Oriana

**FUR - Funzionario
responsabile**

Majoli, Luca