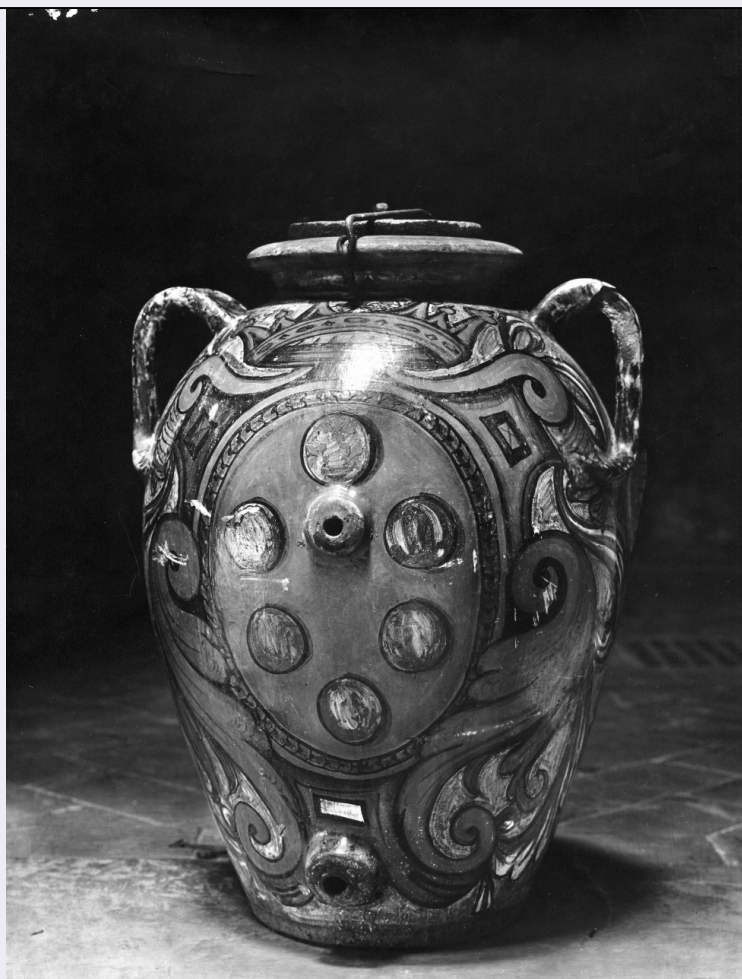


SCHEDA



CD - CODICI

TSK - Tipo Scheda	F
LIR - Livello ricerca	I
NCT - CODICE UNIVOCO	
NCTR - Codice regione	09
NCTN - Numero catalogo generale	00748659
ESC - Ente schedatore	S156
ECP - Ente competente	S156

OG - OGGETTO

OGT - OGGETTO

OGTD - Definizione dell'oggetto	positivo
OGTB - Natura biblioteconomica dell'oggetto	m

QNT - QUANTITA'

QNTN - Numero oggetti /elementi	1
---------------------------------	---

SG - SOGGETTO

SGT - SOGGETTO

SGTI - Identificazione	arti applicate-maioliche-vasi
SGTI - Identificazione	commercio antiquario-Volpi, Elia-Benguiat, Fratelli
SGTI - Identificazione	Firenze-architettura-palazzi-Palazzo Davanzati-arredi storici
SGTD - Indicazioni sul soggetto	Grande otre biansato in maiolica, con coperchio e stemma mediceo sormontato da corona, manifattura di Montelupo, fine XVI-inizio XVII

SGL - TITOLO

SGLA - Titolo attribuito	Grande otre biansato in maiolica, con coperchio e stemma mediceo sormontato da corona
SGLS - Specifiche del titolo	del catalogatore

LC - LOCALIZZAZIONE GEOGRAFICO-AMMINISTRATIVA

PVC - LOCALIZZAZIONE GEOGRAFICO-AMMINISTRATIVA ATTUALE

PVCS - Stato	ITALIA
PVCR - Regione	Toscana
PVCP - Provincia	FI
PVCC - Comune	Firenze

LDC - COLLOCAZIONE SPECIFICA

LDCT - Tipologia architettonica	palazzo
LDCQ - Qualificazione	statale
LDCN - Denominazione	Museo di Palazzo Davanzati
LDCU - Denominazione spazio viabilistico	Via Porta rossa, 13
LDCM - Denominazione raccolta	Archivio fotografico del Museo di Palazzo Davanzati

UB - UBICAZIONE E DATI PATRIMONIALI

UBF - UBICAZIONE FOTO

UBFP - Fondo	Donazione KHI ex donazione Vannini Parenti
---------------------	--

INV - INVENTARIO

INVN - Numero inventario generale	Archivio fotografico Davanzati 656
INVD - Data inventariazione	2011

LA - ALTRE LOCALIZZAZIONI GEOGRAFICO-AMMINISTRATIVE

TCL - Tipo di localizzazione	luogo di provenienza
-------------------------------------	----------------------

PRV - LOCALIZZAZIONE GEOGRAFICO-AMMINISTRATIVA

PRVS - Stato	ITALIA
PRVR - Regione	Toscana
PRVP - Provincia	FI
PRVC - Comune	Firenze

PRC - COLLOCAZIONE SPECIFICA

PRCT - Tipologia architettonica	palazzo
PRCD - Denominazione	Palazzo Capponi-Incontri
PRCU - Denominazione spazio viabilistico	Via Giusti, 44

PRCM - Denominazione raccolta	Fototeca del Kunsthistorisches Institut in Florenz
PRD - DATA	
PRDI - Data ingresso	1983
PRDU - Data uscita	1986
LR - LUOGO E DATA DELLA RIPRESA	
LRC - LOCALIZZAZIONE	
LRCS - Stato	ITALIA
LRCR - Regione	Toscana
LRCP - Provincia	FI
LRCC - Comune	Firenze
LRO - Occasione	Asta Galleria Bellini, Firenze, 1934
LRD - Data	1934 ca
DT - CRONOLOGIA	
DTZ - CRONOLOGIA GENERICA	
DTZG - Secolo	XX
DTZS - Frazione di secolo	prima metà
DTS - CRONOLOGIA SPECIFICA	
DTSI - Da	1934
DTSV - Validita'	ca
DTSF - A	1934
DTSL - Validita'	ca
DTM - MOTIVAZIONE CRONOLOGIA	
DTMM - Motivazione	bibliografia
DTMS - Specifiche	Catalogo asta Galleria Bellini, Firenze, 1934, lotto n. 334
AU - DEFINIZIONE CULTURALE	
AUF - AUTORE DELLA FOTOGRAFIA	
AUFB - Nome scelto (ente o autore collettivo)	Edizioni Brogi
AUFI - Indicazione del nome e dell'indirizzo	G. Brogi Fotog. Edit. Firenze
AUFA - Dati anagrafici /estremi cronologici	1860 ca/ 1986
AUFR - Riferimento all'intervento	fotografo principale
AUFM - Motivazione dell'attribuzione	timbro
MT - DATI TECNICI	
MTX - Indicazione di colore	BN
MTC - Materia e tecnica	gelatina ai sali d'argento/ carta
MIS - MISURE	
MISO - Tipo misure	supporto primario
MISU - Unita' di misura	mm
MISA - Altezza	258

MISL - Larghezza	198
CO - CONSERVAZIONE	
STC - STATO DI CONSERVAZIONE	
STCC - Stato di conservazione	buono
DA - DATI ANALITICI	
ISR - ISCRIZIONI	
ISRC - Classe di appartenenza	non rilevabile
ISRS - Tecnica di scrittura	a penna
ISRP - Posizione	Sul supporto primario: verso: in alto a destra
ISRI - Trascrizione	G.Buti
ISR - ISCRIZIONI	
ISRC - Classe di appartenenza	non rilevabile
ISRS - Tecnica di scrittura	a matita
ISRP - Posizione	Sul supporto primario: verso: al centro
ISRI - Trascrizione	24215/ 88
STM - STEMMI/MARCHI/TIMBRI	
STMC - Classe di appartenenza	timbro
STMQ - Qualificazione	dell'autore
STMI - Identificazione	G. Brogi Fotog. Edit. Firenze
STMU - Quantita'	1
STMP - Posizione	Sul supporto primario: verso: al centro
STMD - Descrizione	Timbro circolare a inchiostro blu: "G. BROGI FOTOG. EDIT. - FIRENZE - " al centro il monogramma "GB"
DSO - Indicazioni sull'oggetto	Nell'Archivio fotografico del Museo è presente un altro esemplare tratto dallo stesso negativo, con n. inv. 1568 e custodita nell'Album Benguiat
TU - CONDIZIONE GIURIDICA E VINCOLI	
ACQ - ACQUISIZIONE	
ACQT - Tipo acquisizione	donazione
ACQN - Nome	Kunsthistorisches Institut in Florenz
ACQD - Data acquisizione	1986
ACQL - Luogo acquisizione	FI/ Firenze
CDG - CONDIZIONE GIURIDICA	
CDGG - Indicazione generica	proprietà Stato
CDGS - Indicazione specifica	Soprintendenza Speciale per il Patrimonio Storico, Artistico ed Etnoantropologico e per il Polo Museale della Città di Firenze
CDGI - Indirizzo	Via della Ninna, 5
DO - FONTI E DOCUMENTI DI RIFERIMENTO	
FTA - DOCUMENTAZIONE FOTOGRAFICA	
FTAX - Genere	documentazione allegata

FTAP - Tipo	fotografia digitale (file)
FTAA - Autore	Cappellini P.
FTAD - Data	2013
FTAN - Codice identificativo	SSPSAEPMFI25113UC
FTAF - Formato	jpeg
FTA - DOCUMENTAZIONE FOTOGRAFICA	
FTAX - Genere	documentazione allegata
FTAP - Tipo	fotografia digitale (file)
FTAA - Autore	Cappellini P.
FTAD - Data	2013
FTAN - Codice identificativo	SSPSAEPMFI25114UC
FTAF - Formato	jpeg
BIB - BIBLIOGRAFIA	
BIBX - Genere	bibliografia di confronto
BIBA - Autore	Ferrazza R.
BIBD - Anno di edizione	1985
BIBH - Sigla per citazione	00006043
BIBN - V., pp., nn.	pp. 62-68
BIB - BIBLIOGRAFIA	
BIBX - Genere	bibliografia di confronto
BIBA - Autore	Ferrazza R.
BIBD - Anno di edizione	2010
BIBH - Sigla per citazione	00016644
BIBN - V., pp., nn.	pp. 257-266
BIB - BIBLIOGRAFIA	
BIBX - Genere	bibliografia di confronto
BIBA - Autore	Galleria Bellini
BIBD - Anno di edizione	1934
BIBH - Sigla per citazione	00006086
BSE - BIBLIOGRAFIA SU SUPPORTO ELETTRONICO	
BSEX - Genere	bibliografia di confronto
BSES - Tipo di supporto	risorsa elettronica con accesso remoto
BSEA - Autore/curatore dell'opera	Archivio Fotografico
BSET - Titolo dell'opera	AFT – Archivio Fotografico Toscano
BSEL - Luogo di edizione	Prato
BSEE - Editore/Produttore /Distributore	Comune di Prato
BSED - Anno di edizione	1994
BSEN - Indicazione di edizione	n. 20, pp. 9-10
BSER - Autore del contributo	Silvestri S.

BSEC - Titolo del contributo /parte componente	Lo Studio Brogi a Firenze. Da Giacomo Brogi a Giorgio Laurati
BSEI - Indirizzo di rete	http:// www.aft.it/home.htm
AD - ACCESSO AI DATI	
ADS - SPECIFICHE DI ACCESSO AI DATI	
ADSP - Profilo di accesso	1
ADSM - Motivazione	scheda contenente dati liberamente accessibili
CM - COMPILAZIONE	
CMP - COMPILAZIONE	
CMPD - Data	2014
CMPN - Nome	Cappellini P.
FUR - Funzionario responsabile	Teodori B.