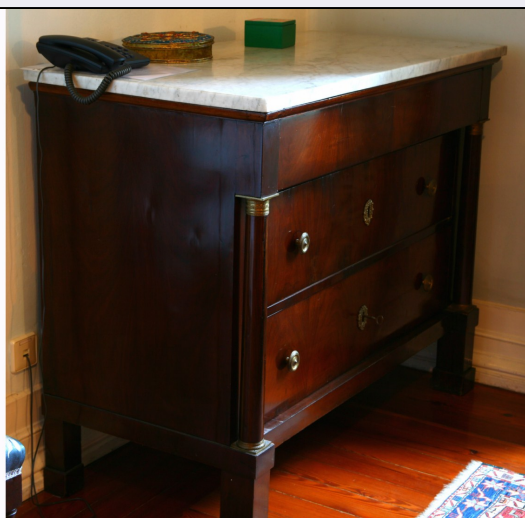


SCHEDA



CD - CODICI

TSK - Tipo Scheda	OA
LIR - Livello ricerca	C
NCT - CODICE UNIVOCO	
NCTR - Codice regione	12
NCTN - Numero catalogo generale	01273473
ESC - Ente schedatore	DGPBAACSIII
ECP - Ente competente	DGPBAACSIII

OG - OGGETTO

OGT - OGGETTO

OGTD - Definizione	como'
OGTV - Identificazione	coppia

LC - LOCALIZZAZIONE GEOGRAFICO-AMMINISTRATIVA

PVC - LOCALIZZAZIONE GEOGRAFICO-AMMINISTRATIVA ATTUALE

PVCS - Stato	PORTOGALLO
PVCR - Regione	NR
PVCP - Provincia	NR
PVCC - Comune	NR
PVCE	Lisbona

LDC - COLLOCAZIONE SPECIFICA

LDCT - Tipologia	palazzo
LDCQ - Qualificazione	statale
LDCN - Denominazione	Ambasciata d'Italia, residenza
LDCC - Complesso monumentale di appartenenza	Palazzo dei Conti di Pombeiro

UB - UBICAZIONE E DATI PATRIMONIALI

INV - INVENTARIO DI MUSEO O SOPRINTENDENZA

INVN - Numero	421-422
---------------	---------

INVD - Data	2013
DT - CRONOLOGIA	
DTZ - CRONOLOGIA GENERICA	
DTZG - Secolo	sec. XIX
DTZS - Frazione di secolo	inizio
DTS - CRONOLOGIA SPECIFICA	
DTSI - Da	1800
DTSF - A	1810
DTM - Motivazione cronologia	analisi stilistica
AU - DEFINIZIONE CULTURALE	
ATB - AMBITO CULTURALE	
ATBD - Denominazione	ambito italiano
ATBM - Motivazione dell'attribuzione	analisi stilistica
MT - DATI TECNICI	
MTC - Materia e tecnica	legno di mogano
MTC - Materia e tecnica	marmo
MTC - Materia e tecnica	bronzo
MIS - MISURE	
MISU - Unita'	cm
MISA - Altezza	95
MISL - Larghezza	121
MISP - Profondita'	59
CO - CONSERVAZIONE	
STC - STATO DI CONSERVAZIONE	
STCC - Stato di conservazione	buono
DA - DATI ANALITICI	
DES - DESCRIZIONE	
DESO - Indicazioni sull'oggetto	Comò con ripiano in marmo e due cassetti incorniciati ai lati da due colonne poggianti su piede a pilastro
DESI - Codifica Iconclass	NR
DESS - Indicazioni sul soggetto	NR
NSC - Notizie storico-critiche	Il mobile si colloca nel gusto dello stile Impero come è ben evidente dalla tipiche colonnine.
TU - CONDIZIONE GIURIDICA E VINCOLI	
ACQ - ACQUISIZIONE	
ACQT - Tipo acquisizione	acquisto
ACQD - Data acquisizione	1927
CDG - CONDIZIONE GIURIDICA	
CDGG - Indicazione generica	proprietà Stato
DO - FONTI E DOCUMENTI DI RIFERIMENTO	

FTA - DOCUMENTAZIONE FOTOGRAFICA

FTAX - Genere	documentazione allegata
FTAP - Tipo	fotografia digitale (file)
FTAA - Autore	Comegna P.
FTAD - Data	2013/05/22
FTAN - Codice identificativo	New_1392290255808

AD - ACCESSO AI DATI**ADS - SPECIFICHE DI ACCESSO AI DATI**

ADSP - Profilo di accesso	2
ADSM - Motivazione	scheda di bene non adeguatamente sorvegliabile

CM - COMPILAZIONE**CMP - COMPILAZIONE**

CMPD - Data	2014
CMPN - Nome	Almagno I.
RSR - Referente scientifico	Mangia P.
FUR - Funzionario responsabile	Mangia P.