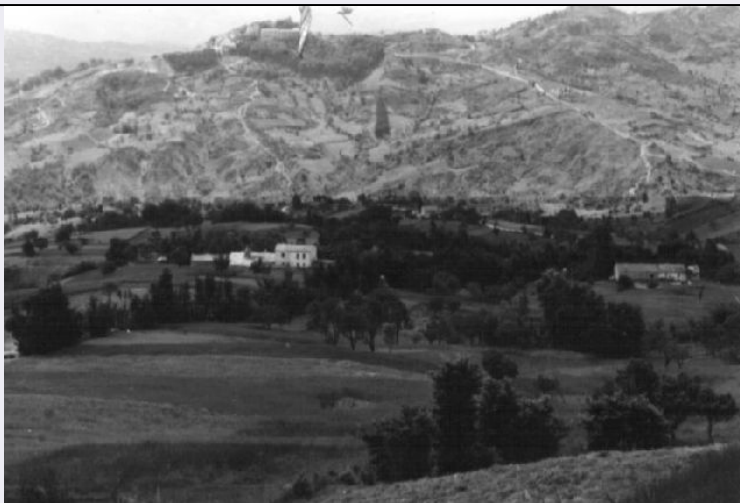


SCHEDA



CD - CODICI

TSK - Tipo scheda	A
LIR - Livello ricerca	P
NCT - CODICE UNIVOCO	
NCTR - Codice regione	14
NCTN - Numero catalogo generale	00075994
ESC - Ente schedatore	S172
ECP - Ente competente	S172

OG - OGGETTO

OGT - OGGETTO	
OGTD - Definizione tipologica	casa
OGTQ - Qualificazione	rurale
OGTN - Denominazione	Masserie Padule Piane

LC - LOCALIZZAZIONE GEOGRAFICO-AMMINISTRATIVA

PVC - LOCALIZZAZIONE GEOGRAFICO-AMMINISTRATIVA

PVCS - Stato	ITALIA
PVCR - Regione	Molise
PVCP - Provincia	IS
PVCC - Comune	Belmonte del Sannio
PVCL - Localita'	BELMONTE DEL SANNIO
PVCE	Località Padule Piane
PVCI - Indirizzo	Strada comunale Agnone Castiglione Messer Marino

CST - CENTRO STORICO

CSTN - Numero d'ordine	001
CSTD - Denominazione	Belmonte del Sannio
CSTA	capoluogo municipale

SET - SETTORE

SETT - Tipo	TP
-------------	----

SETN - Numero	003
SETD - Denominazione	Vicenne - Santa Maria della Noce
SETP - Numero nel settore	004
CS - LOCALIZZAZIONE CATASTALE	
CTL - Tipo di localizzazione	localizzazione fisica
CTS - LOCALIZZAZIONE CATASTALE	
CTSC - Comune	Belmonte del Sannio
CTSF - Foglio/Data	(?)
CTSN - Particelle	(?)
GP - GEOREFERENZIAZIONE TRAMITE PUNTO	
GPI - Identificativo punto	2
GPL - Tipo di localizzazione	localizzazione fisica
GPD - DESCRIZIONE DEL PUNTO	
GPDP - PUNTO	
GPDPX - Coordinata X	14.400694737
GPDPY - Coordinata Y	41.843142879
GPM - Metodo di georeferenziazione	punto approssimato
GPT - Tecnica di georeferenziazione	rilievo da cartografia con sopralluogo
GPP - Proiezione e Sistema di riferimento	WGS84
GPB - BASE DI RIFERIMENTO	
GPBB - Descrizione sintetica	ICCD1002893_2
GPBT - Data	14-2-2014
GPBO - Note	(971384) -Taglio Ortofoto 1:5.000- (http://servizi.geo.regione.molise.it/arcgis/services/Ortofoto_Molise_2007/mapserver/wmserver?request=getCapabilities) -2
AU - DEFINIZIONE CULTURALE	
ATB - AMBITO CULTURALE	
ATBR - Riferimento all'intervento	costruzione
ATBD - Denominazione	maestranze ottocentesche
ATBM - Fonte dell'attribuzione	analisi stilistica
RE - NOTIZIE STORICHE	
REN - NOTIZIA	
RENR - Riferimento	intero bene
RENS - Notizia sintetica	costruzione
RENN - Notizia	Manufatto costruito presumibilmente nel secolo XIX.
RENF - Fonte	analisi stilistica
REL - CRONOLOGIA, ESTREMO REMOTO	
RELS - Secolo	XIX
RELV - Validita'	(?)

REV - CRONOLOGIA, ESTREMO RECENTE**REVS - Secolo** XIX**REVV - Validita'** (?)**IS - IMPIANTO STRUTTURALE****IST - Configurazione strutturale primaria**

Aggregato di edifici rurali allineati con l'asse maggiore secondo la isometrica. A due piani, in linea, a piante rettangolari e copertura a due falde presentano gli ingressi verso valle. Il piano terra è adibito a stalle e cantine, si accede alle abitazioni superiori tramite una scala in muratura.

PN - PIANTA**PNR - Riferimento alla parte** intero bene**PNT - PIANTA****PNTQ - Riferimento piano o quota** p.tipo**PNTS - Schema** a sviluppo assiale**PNTF - Forma** rettangolare**SV - STRUTTURE VERTICALI****SVC - TECNICA COSTRUTTIVA****SVCU - Ubicazione** intero bene**SVCT - Tipo di struttura** parete**SVCC - Genere** in muratura**SVCM - Materiali** pietra da taglio**SVCM - Materiali** malta**SVCM - Materiali** intonaco**SO - STRUTTURE DI ORIZZONTAMENTO****SOU - Ubicazione** intero bene**SOF - TIPO****SOFG - Genere** volta**SOFF - Forma** a botte**SO - STRUTTURE DI ORIZZONTAMENTO****SOU - Ubicazione** intero bene**SOF - TIPO****SOFG - Genere** solaio**SOE - STRUTTURA****SOEC - Tecnica costruttiva** ligneo**CP - COPERTURE****CPU - Ubicazione** intero bene**CPF - CONFIGURAZIONE ESTERNA****CPFG - Genere** a tetto**CPFF - Forma** a 2 falde**CPFQ - Qualificazione della forma** a pianta rettangolare**CPC - STRUTTURA E TECNICA****CPCR - Riferimento** intera copertura

CPCT - Struttura primaria	travatura su muri
CPM - MANTO DI COPERTURA	
CPMR - Riferimento	intera copertura
CPMT - Tipo	tegole
CPMQ - Qualificazione del tipo	marsigliesi
CPMM - Materiali	laterizio
SC - SCALE	
SCL - SCALE	
SCLU - Ubicazione	esterna
SCLG - Genere	scala d'accesso
SCLO - Categoria	d'accesso (esterno)
SCLN - Quantita'	1
SCLL - Collocazione	trasversale
SCLF - Forma planimetrica	rettilinea
SCS - SCHEMA STRUTTURALE	
SCSM - Materiali	pietra
PV - PAVIMENTI E PAVIMENTAZIONI	
PVM - PAVIMENTI E PAVIMENTAZIONI	
PVMU - Ubicazione	intero bene
PVMG - Genere	in pietra
CO - CONSERVAZIONE	
STC - STATO DI CONSERVAZIONE	
STCR - Riferimento alla parte	intero bene
STCC - Stato di conservazione	mediocre
US - UTILIZZAZIONI	
USA - USO ATTUALE	
USAR - Riferimento alla parte	intero bene
USAD - Uso	abitazione
USO - USO STORICO	
USOR - Riferimento alla parte	intero bene
USOC - Riferimento cronologico	destinazione originaria
USOD - Uso	abitazione
USOD - Uso	stalla
TU - CONDIZIONE GIURIDICA E VINCOLI	
CDG - CONDIZIONE GIURIDICA	
CDGG - Indicazione generica	proprietà privata
STU - STRUMENTI URBANISTICI	

STUT - Strumenti in vigore	P.D.F.
STUN - Sintesi normativa zona	Zona E - agricola
STUA - Vincoli altre amministrazioni	L.R. n. 24 /1969 P.T.P.A.A.V. Area N.8

DO - FONTI E DOCUMENTI DI RIFERIMENTO

FTA - DOCUMENTAZIONE FOTOGRAFICA

FTAX - Genere	documentazione allegata
FTAP - Tipo	fotografia b/n
FTAA - Autore	SBAAAASCB - Gruppo Agnone
FTAD - Data	1978/00/00
FTAE - Ente proprietario	SBAP Molise
FTAC - Collocazione	CXXIII-2-4 (inv. 58595)
FTAN - Codice identificativo	BelmontedelSannioAF75994a
FTAT - Note	contesto ambientale
FTAF - Formato	10x13

FTA - DOCUMENTAZIONE FOTOGRAFICA

FTAX - Genere	documentazione allegata
FTAP - Tipo	fotografia b/n
FTAA - Autore	SBAAAASCB - Gruppo Agnone
FTAD - Data	1978/00/00
FTAE - Ente proprietario	SBAP Molise
FTAC - Collocazione	CXXIII-2-3 (inv. 58594)
FTAN - Codice identificativo	BelmontedelSannioAF75994b
FTAT - Note	fronte principale
FTAF - Formato	10x13

FTA - DOCUMENTAZIONE FOTOGRAFICA

FTAX - Genere	documentazione allegata
FTAP - Tipo	fotografia b/n
FTAA - Autore	SBAAAASCB - Gruppo Agnone
FTAD - Data	1978/00/00
FTAE - Ente proprietario	SBAP Molise
FTAC - Collocazione	CXXIII-2-1/2 (inv. 58592-3)
FTAN - Codice identificativo	BelmontedelSannioAF75994c
FTAT - Note	fronte posteriore
FTAF - Formato	10x13

FTA - DOCUMENTAZIONE FOTOGRAFICA

FTAX - Genere	documentazione allegata
FTAP - Tipo	fotografia colore
FTAA - Autore	SBAP Molise
FTAD - Data	2003/00/00
FTAE - Ente proprietario	SBAP Molise
FTAC - Collocazione	CCXXXVII-18-26 (inv. 9460)

FTAN - Codice identificativo	BelmontedelSannioAF75994d
FTAT - Note	Fronte posteriore
FTAF - Formato	10x15
FTA - DOCUMENTAZIONE FOTOGRAFICA	
FTAX - Genere	documentazione allegata
FTAP - Tipo	fotografia colore
FTAA - Autore	SBAP Molise
FTAD - Data	2003/00/00
FTAE - Ente proprietario	SBAP Molise
FTAC - Collocazione	CCXXXVII-18-25 (inv. 9459)
FTAN - Codice identificativo	BelmontedelSannioAF75994e
FTAT - Note	ronte posteriore
FTAF - Formato	10x15
FTA - DOCUMENTAZIONE FOTOGRAFICA	
FTAX - Genere	documentazione allegata
FTAP - Tipo	fotografia colore
FTAA - Autore	SBAP Molise
FTAD - Data	2003/00/00
FTAE - Ente proprietario	SBAP Molise
FTAC - Collocazione	CCXXXVII-18-27 (inv. 9461)
FTAN - Codice identificativo	BelmontedelSannioAF75994f
FTAT - Note	fronte anteriore
FTAF - Formato	10x15
FTA - DOCUMENTAZIONE FOTOGRAFICA	
FTAX - Genere	documentazione allegata
FTAP - Tipo	fotografia colore
FTAA - Autore	SBAP Molise
FTAD - Data	2003/00/00
FTAE - Ente proprietario	SBAP Molise
FTAC - Collocazione	CCXXXVII-18-28 (inv. 9449)
FTAN - Codice identificativo	BelmontedelSannioAF75994g
FTAT - Note	fronte anteriore
FTAF - Formato	10x15
DRA - DOCUMENTAZIONE GRAFICA	
DRAX - Genere	documentazione allegata
DRAT - Tipo	I.G.M.
DRAO - Note	Castiglione Messer Marino - tavoletta n. 15312 - f. 153 - I SE
DRAS - Scala	1:25.000
DRAE - Ente proprietario	Istituto Geografico Militare
DRAN - Codice identificativo	BelmontedelSannioIGM75994
DRAA - Autore	Benvenuto Cinthia
DRAD - Data	2014/02/13

DRA - DOCUMENTAZIONE GRAFICA

DRAX - Genere	documentazione allegata
DRAT - Tipo	I.G.M.
DRAO - Note	foglio n. 380131
DRAS - Scala	1:5.000
DRAE - Ente proprietario	Regione Molise
DRAN - Codice identificativo	BelmontedelSannioCTR75994
DRAA - Autore	Benvenuto Cinthia
DRAD - Data	2014/02/13

FNT - FONTI E DOCUMENTI

FNTP - Tipo	scheda di catalogo
FNTA - Autore	SBAAAASCB - Gruppo Agnone
FNTT - Denominazione	A 14/00074694
FNTD - Data	1978/09/19
FNTN - Nome archivio	Archivio Soprintendenza BAP Molise
FNTS - Posizione	CartellaBelmonte del Sannio
FNTI - Codice identificativo	BelmontedelSannioDA75994

BIB - BIBLIOGRAFIA

BIBX - Genere	bibliografia di confronto
BIBA - Autore	Masciotta Giambattista
BIBD - Anno di edizione	1988/00/00
BIBH - Sigla per citazione	S1720003
BIBN - V., pp., nn.	V. III pp.61-63

BIB - BIBLIOGRAFIA

BIBX - Genere	bibliografia specifica
BIBA - Autore	AA.VV.
BIBD - Anno di edizione	1979/00/00
BIBH - Sigla per citazione	S1720230

BIB - BIBLIOGRAFIA

BIBX - Genere	bibliografia di confronto
BIBA - Autore	AA.VV.
BIBD - Anno di edizione	2006/12/00
BIBH - Sigla per citazione	S1720054

BIB - BIBLIOGRAFIA

BIBX - Genere	bibliografia di confronto
BIBA - Autore	AA.VV.
BIBD - Anno di edizione	1996/12/00
BIBH - Sigla per citazione	S1720064

BIB - BIBLIOGRAFIA

BIBX - Genere	bibliografia di confronto
BIBA - Autore	AA.VV.
BIBD - Anno di edizione	2001/11/00

BIBH - Sigla per citazione	S1720067
-----------------------------------	----------

AD - ACCESSO AI DATI

ADS - SPECIFICHE DI ACCESSO AI DATI

ADSP - Profilo di accesso	1
----------------------------------	---

ADSM - Motivazione	scheda contenente dati liberamente accessibili
---------------------------	--

CM - COMPILAZIONE

CMP - COMPILAZIONE

CMPD - Data	1978
--------------------	------

CMPN - Nome	SBAAAASCB - Gruppo Agnone
--------------------	---------------------------

FUR - Funzionario responsabile	Melloni Lavinia
---------------------------------------	-----------------

RVM - TRASCRIZIONE PER INFORMATIZZAZIONE

RVMD - Data	2014
--------------------	------

RVMN - Nome	Benvenuto Cinthia
--------------------	-------------------

AN - ANNOTAZIONI

OSS - Osservazioni	La tipologia originale della zona a volte risulta essere alterata.
---------------------------	--