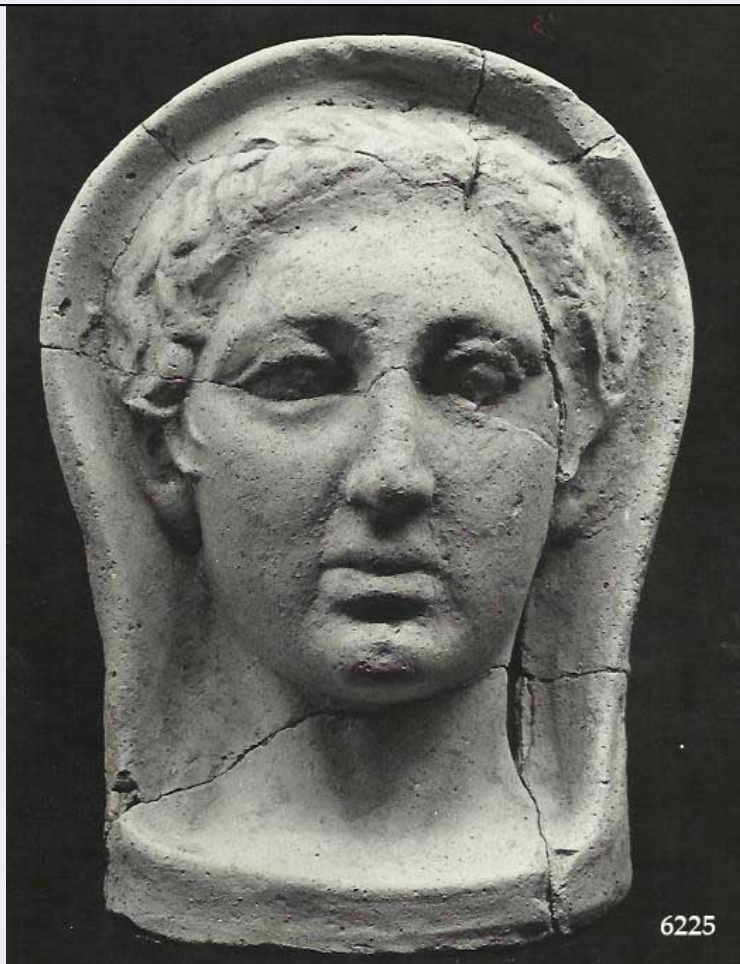


SCHEDA



CD - CODICI

TSK - Tipo Scheda	RA
LIR - Livello ricerca	I
NCT - CODICE UNIVOCO	
NCTR - Codice regione	13
NCTN - Numero catalogo generale	00001604
ESC - Ente schedatore	S13
ECP - Ente competente	S13

OG - OGGETTO

OGT - OGGETTO

OGTD - Definizione	testa
OGTT - Tipologia	Comella - Stefani, tipo A1 II
OGTN - Denominazione /dedicazione	terrecotte votive
CLS - Categoria - classe e produzione	STRUMENTI, UTENSILI E OGGETTI D'USO/OGGETTI PER USO CERIMONIALE, MAGICO E VOTIVO
SGT - SOGGETTO	
SGTI - Identificazione	offerente "velato capite"

LC - LOCALIZZAZIONE GEOGRAFICO-AMMINISTRATIVA

PVC - LOCALIZZAZIONE GEOGRAFICO-AMMINISTRATIVA ATTUALE

PVCS - Stato	ITALIA
PVCR - Regione	Abruzzo
PVCP - Provincia	CH
PVCC - Comune	Chieti
LDC - COLLOCAZIONE SPECIFICA	
LDCT - Tipologia	villa
LDCN - Denominazione	Villa Frigerj
LDCM - Denominazione raccolta	Museo Archeologico Nazionale
LDCS - Specifiche	Magazzino
LA - ALTRE LOCALIZZAZIONI GEOGRAFICO-AMMINISTRATIVE	
TCL - Tipo di localizzazione	luogo di reperimento
PRV - LOCALIZZAZIONE GEOGRAFICO-AMMINISTRATIVA	
PRVS - Stato	ITALIA
PRVR - Regione	Abruzzo
PRVP - Provincia	CH
PRVC - Comune	Chieti
UB - DATI PATRIMONIALI	
INV - INVENTARIO DI MUSEO O SOPRINTENDENZA	
INVN - Numero	6225
INVD - Data	1975 - 79
STI - STIMA	
STI - STIMA	
CS - LOCALIZZAZIONE CATASTALE	
CTL - Tipo di localizzazione	luogo di reperimento
CTS - LOCALIZZAZIONE CATASTALE	
CTSC - Comune	Carsoli
CTSF - Foglio/Data	145
CTSN - Particelle	III, NE
RE - MODALITA' DI REPERIMENTO	
RES - Specifiche di reperimento	Scavo 1950, SA CH, Cederna, A.
DT - CRONOLOGIA	
DTZ - CRONOLOGIA GENERICA	
DTZG - Fascia cronologica di riferimento	III a.C.
DTM - Motivazione cronologia	bibliografia
MT - DATI TECNICI	
MTC - Materia e tecnica	argilla/ a matrice, ritocco a stecca
MIS - MISURE	
MISU - Unita'	cm
MISA - Altezza	29,9
MISV - Varie	dist fronte-mento 12,6; dist occhi 9,1

DA - DATI ANALITICI**DES - DESCRIZIONE****DESO - Indicazioni
sull'oggetto**

Testa virile velata. La parte posteriore della testa coperta dal velo è del tipo più appiattito. I capelli che sfuggono dal velo si dispongono in due file di ciocche semilunate ricadenti in frangia sulla fronte e terminanti in corrispondenza dell'orecchio, appena accennate, in due ciocche, anch'esse semilunate. Le arcate sopracciliari appaiono marcate: esse formano con il naso dritto uno schema ad epsilon maiuscolo; gli occhi sono a mandorla con superficie leggermente convessa; le palpebre due listelli che si uniscono solo nell'angolo esterno, molto acuto. Il naso è dritto e sottile, dalle narici segnate. Un profondo solco si inserisce tra naso e labbra; il superiore è a cuore e l'inferiore pieno e allungato; il mento appare pronunciato con fossetta, il collo ben modellato. replica del n. inv. 6224.

CO - CONSERVAZIONE**STC - STATO DI CONSERVAZIONE****STCC - Stato di
conservazione**

parzialmente ricomposto

**STCS - Indicazioni
specifiche**

Manca quasi tutta la metà posteriore.

TU - CONDIZIONE GIURIDICA E VINCOLI**CDG - CONDIZIONE GIURIDICA****CDGG - Indicazione
generica**

proprietà Stato

**CDGS - Indicazione
specificata**

Ministero dei Beni e delle Attività Culturali e del Turismo

DO - FONTI E DOCUMENTI DI RIFERIMENTO**FTA - DOCUMENTAZIONE FOTOGRAFICA****FTAX - Genere**

documentazione allegata

FTAP - Tipo

fotografia digitale (file)

FTAN - Codice identificativo

SACH 10536

BIL - Citazione completa

MARINUCCI, A., 1976, p. 48, tav. 9, E Ia4. CAMELLA, A., STEFANI Y., 1990, p. 26aa, tav. Ib, tipo A1II.

AD - ACCESSO AI DATI**ADS - SPECIFICHE DI ACCESSO AI DATI****ADSP - Profilo di accesso**

1

ADSM - Motivazione

scheda contenente dati liberamente accessibili

CM - COMPILAZIONE**CMP - COMPILAZIONE****CMPD - Data**

1975

CMPN - Nome

Marinucci, Alfredo

**FUR - Funzionario
responsabile**

Santa Maria, Valnea

AGG - AGGIORNAMENTO**AGGD - Data**

1995

AGGN - Nome

Liberatore, Daniela

AGGF - Funzionario

