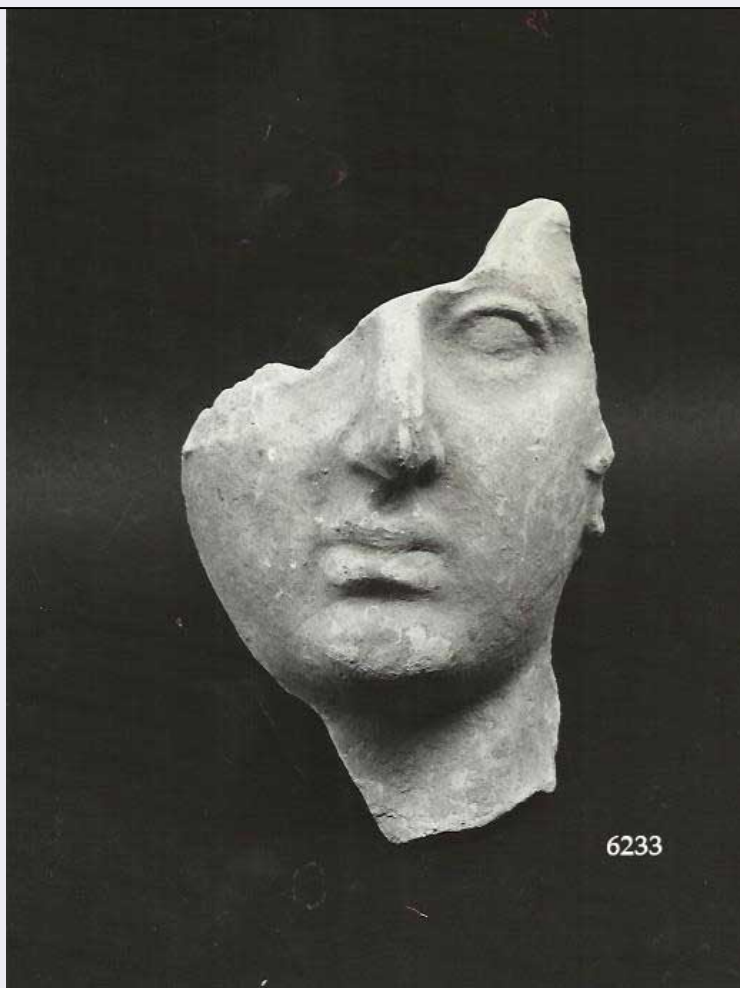


# SCHEDA



## CD - CODICI

TSK - Tipo Scheda RA

LIR - Livello ricerca I

### NCT - CODICE UNIVOCO

NCTR - Codice regione 13

NCTN - Numero catalogo generale 00001610

ESC - Ente schedatore S13

ECP - Ente competente S13

## OG - OGGETTO

### OGT - OGGETTO

OGTD - Definizione testa

OGTT - Tipologia Comella -Stefani, tipo A1 II

OGTN - Denominazione /dedicazione terrecotte votive

CLS - Categoria - classe e produzione STRUMENTI, UTENSILI E OGGETTI D'USO/OGGETTI PER USO CERIMONIALE, MAGICO E VOTIVO

### SGT - SOGGETTO

SGTI - Identificazione offerente

## LC - LOCALIZZAZIONE GEOGRAFICO-AMMINISTRATIVA

PVC - LOCALIZZAZIONE GEOGRAFICO-AMMINISTRATIVA ATTUALE

PVCS - Stato	ITALIA
PVCR - Regione	Abruzzo
PVCP - Provincia	CH
PVCC - Comune	Chieti
<b>LDC - COLLOCAZIONE SPECIFICA</b>	
LDCT - Tipologia	villa
LDCN - Denominazione	Villa Frigerj
LDCM - Denominazione raccolta	Museo Archeologico Nazionale
LDCS - Specifiche	Magazzino
<b>LA - ALTRE LOCALIZZAZIONI GEOGRAFICO-AMMINISTRATIVE</b>	
TCL - Tipo di localizzazione	luogo di reperimento
<b>PRV - LOCALIZZAZIONE GEOGRAFICO-AMMINISTRATIVA</b>	
PRVS - Stato	ITALIA
PRVR - Regione	Abruzzo
PRVP - Provincia	AQ
PRVC - Comune	Carsoli
<b>UB - DATI PATRIMONIALI</b>	
<b>INV - INVENTARIO DI MUSEO O SOPRINTENDENZA</b>	
INVN - Numero	6233
INVD - Data	1975 - 79
STI - STIMA	
STI - STIMA	
<b>CS - LOCALIZZAZIONE CATASTALE</b>	
CTL - Tipo di localizzazione	luogo di reperimento
<b>CTS - LOCALIZZAZIONE CATASTALE</b>	
CTSC - Comune	Carsoli
CTSF - Foglio/Data	145
CTSN - Particelle	III, NE
<b>RE - MODALITA' DI REPERIMENTO</b>	
RES - Specifiche di reperimento	TCL = 1906, reperimento
<b>DT - CRONOLOGIA</b>	
<b>DTZ - CRONOLOGIA GENERICA</b>	
DTZG - Fascia cronologica di riferimento	III a.C.
DTM - Motivazione cronologia	bibliografia
<b>MT - DATI TECNICI</b>	
MTC - Materia e tecnica	argilla/ a matrice, ritocco a stecca
<b>MIS - MISURE</b>	
MISU - Unita'	cm
MISA - Altezza	10,1
<b>DA - DATI ANALITICI</b>	

**DES - DESCRIZIONE****DESO - Indicazioni  
sull'oggetto**

Frammento di testa virile velata. Comprendente solo parte del volto dallo zigomo destro e dall'occhio sinistro in giù, fino a quasi tutto il collo. Mancano entrambe le orecchie e dei capelli scendenti resta solo parte delle due ciocche semilunate poste in corrispondenza delle orecchie. L'arcata sopracciliare sinistra è marcata, l'occhio lievemente a mandorla, dalla superficie appena convessa. Le palpebre sono due listelli congiungentisi solo nell'angolo esterno, molto acute. Il naso appare dritto e sottile; un profondo solco si inserisce tra di esso e la bocca dalle labbra tumide, il superiore a cuore, l'inferiore allungato. Il mento risulta pronunciato, con una fossetta. Il collo è conservato per quasi tutta la sua altezza limitatamente alla parte sinistra. Replica frammentaria da una delle due varianti del prototipo EI (E), nn. inv. 6224 e 6263.

**CO - CONSERVAZIONE****STC - STATO DI CONSERVAZIONE****STCC - Stato di  
conservazione**

frammentario

**STCS - Indicazioni  
specifiche**

Si conserva una parte del viso e del collo.

**TU - CONDIZIONE GIURIDICA E VINCOLI****ACQ - ACQUISIZIONE****ACQT - Tipo acquisizione**

acquisto

**ACQN - Nome**

AngeliniI, A.

**ACQD - Data acquisizione**

1908

**CDG - CONDIZIONE GIURIDICA****CDGG - Indicazione  
generica**

proprietà Stato

**CDGS - Indicazione  
specificata**

Ministero dei Beni e delle Attività Culturali e del Turismo

**DO - FONTI E DOCUMENTI DI RIFERIMENTO****FTA - DOCUMENTAZIONE FOTOGRAFICA****FTAX - Genere**

documentazione allegata

**FTAP - Tipo**

fotografia digitale (file)

**FTAN - Codice identificativo**

SACH 10671

**BIL - Citazione completa**

MARINUCCI, A., 1976, p. 49, tav. 11, E Ia14. COMELLA, A., STEFANI, Y., 1990 (Veio), p. 26, tav. I, A1 II.

**AD - ACCESSO AI DATI****ADS - SPECIFICHE DI ACCESSO AI DATI****ADSP - Profilo di accesso**

1

**ADSM - Motivazione**

scheda contenente dati liberamente accessibili

**CM - COMPILAZIONE****CMP - COMPILAZIONE****CMPD - Data**

1975

**CMPN - Nome**

Marinucci, Alfredo

**FUR - Funzionario  
responsabile**

Santa Maria, Valnea

**AGG - AGGIORNAMENTO****AGGD - Data**

1995

**AGGN - Nome**

Liberatore, Daniela

**AGGF - Funzionario  
responsabile**

Ruggeri, Maria