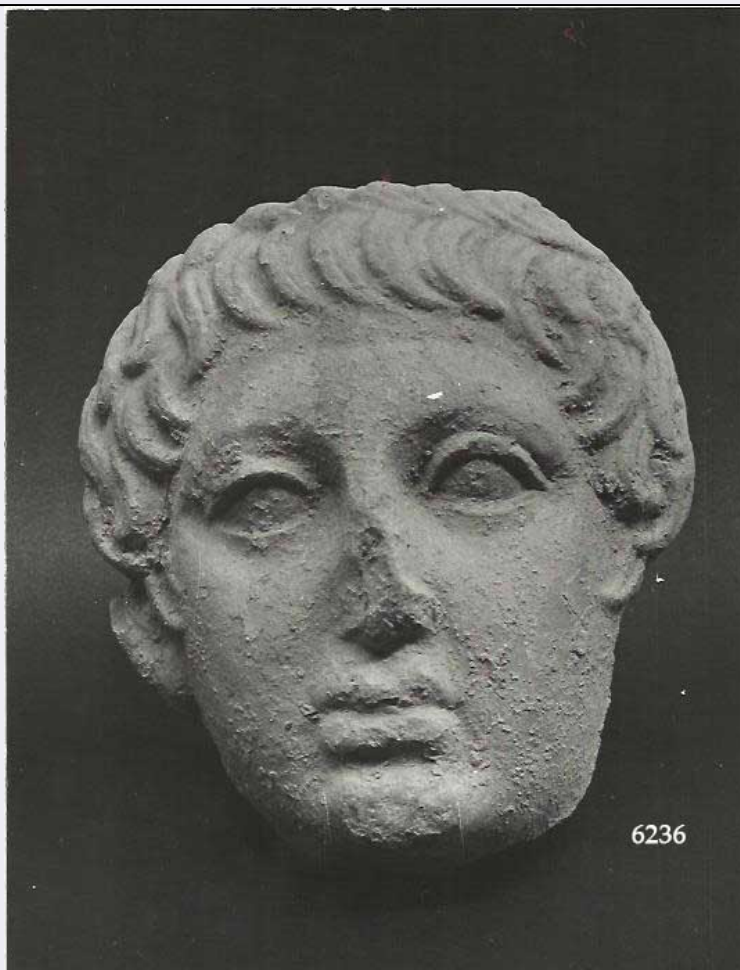


# SCHEDA



## CD - CODICI

TSK - Tipo Scheda RA

LIR - Livello ricerca I

### NCT - CODICE UNIVOCO

NCTR - Codice regione 13

NCTN - Numero catalogo generale 00001612

ESC - Ente schedatore S13

ECP - Ente competente S13

## OG - OGGETTO

### OGT - OGGETTO

OGTD - Definizione testa

OGTT - Tipologia Comella - Stefani, A1 II

OGTN - Denominazione /dedicazione terrecotte votive

CLS - Categoria - classe e produzione STRUMENTI, UTENSILI E OGGETTI D'USO/OGGETTI PER USO CERIMONIALE, MAGICO E VOTIVO

### SGT - SOGGETTO

SGTI - Identificazione offerente

## LC - LOCALIZZAZIONE GEOGRAFICO-AMMINISTRATIVA

PVC - LOCALIZZAZIONE GEOGRAFICO-AMMINISTRATIVA ATTUALE

<b>PVCS - Stato</b>	ITALIA
<b>PVCR - Regione</b>	Abruzzo
<b>PVCP - Provincia</b>	CH
<b>PVCC - Comune</b>	Chieti
<b>LDC - COLLOCAZIONE SPECIFICA</b>	
<b>LDCT - Tipologia</b>	villa
<b>LDCN - Denominazione</b>	Villa Frigerj
<b>LDCM - Denominazione raccolta</b>	Museo Archeologico Nazionale
<b>LDCS - Specifiche</b>	Magazzino
<b>LA - ALTRE LOCALIZZAZIONI GEOGRAFICO-AMMINISTRATIVE</b>	
<b>TCL - Tipo di localizzazione</b>	luogo di reperimento
<b>PRV - LOCALIZZAZIONE GEOGRAFICO-AMMINISTRATIVA</b>	
<b>PRVS - Stato</b>	ITALIA
<b>PRVR - Regione</b>	Abruzzo
<b>PRVP - Provincia</b>	AQ
<b>PRVC - Comune</b>	Carsoli
<b>UB - DATI PATRIMONIALI</b>	
<b>INV - INVENTARIO DI MUSEO O SOPRINTENDENZA</b>	
<b>INVN - Numero</b>	6236
<b>INVD - Data</b>	1975 - 79
<b>STI - STIMA</b>	
<b>STI - STIMA</b>	
<b>CS - LOCALIZZAZIONE CATASTALE</b>	
<b>CTL - Tipo di localizzazione</b>	luogo di reperimento
<b>CTS - LOCALIZZAZIONE CATASTALE</b>	
<b>CTSC - Comune</b>	Carsoli
<b>CTSF - Foglio/Data</b>	145
<b>CTSN - Particelle</b>	III, NE
<b>RE - MODALITA' DI REPERIMENTO</b>	
<b>RES - Specifiche di reperimento</b>	TCL = 1906, reperimento
<b>DT - CRONOLOGIA</b>	
<b>DTZ - CRONOLOGIA GENERICA</b>	
<b>DTZG - Fascia cronologica di riferimento</b>	III a.C.
<b>DTM - Motivazione cronologia</b>	bibliografia
<b>MT - DATI TECNICI</b>	
<b>MTC - Materia e tecnica</b>	argilla/ a matrice, ritocco a stecca
<b>MIS - MISURE</b>	
<b>MISU - Unita'</b>	cm
<b>MISA - Altezza</b>	18,3
<b>MISV - Varie</b>	dist occhi 9,1

**DA - DATI ANALITICI****DES - DESCRIZIONE****DESO - Indicazioni  
sull'oggetto**

Testa votiva virile velata. Priva dell'intera metà posteriore e del collo. Lievemente danneggiata all'orecchio destro e mancante della punta del naso e dell'orecchio sinistro. Anteriormente i capelli si dispongono in due serie di ciocche semilunate, ricadenti in frangia sulla fronte. Lateralmente i capelli terminano in due basette anch'esse semilunate. L'orecchio superstite è piccolo, modellato con finezza. Le arcate sopracciliari sono marcate e formano con la linea del naso uno schema ad epsilon maiuscolo. Gli occhi sono grandi, leggermente a mandorla, dalla superficie appena convessa; le palpebre sono indicate da due listelli, dei quali il superiore è più fortemente segnato, che si congiungono solo nell'angolo esterno. Il naso è dritto e sottile, dalle narici ben disegnate, tra questo e la bocca si inserisce un profondo solco. Delle labbra, il superiore è a cuore, l'inferiore allungato. Il mento è marcato, con una fossetta. Replica del n. inv. 6224.

**CO - CONSERVAZIONE****STC - STATO DI CONSERVAZIONE****STCC - Stato di  
conservazione**

frammentario

**STCS - Indicazioni  
specifiche**

Mancano il collo e l'orecchio sinistro; lacuna del naso.

**TU - CONDIZIONE GIURIDICA E VINCOLI****ACQ - ACQUISIZIONE****ACQT - Tipo acquisizione**

acquisto

**ACQN - Nome**

Angelini, A.

**ACQD - Data acquisizione**

1908

**CDG - CONDIZIONE GIURIDICA****CDGG - Indicazione  
generica**

proprietà Stato

**CDGS - Indicazione  
specificata**

Ministero dei Beni e delle Attività Culturali e del Turismo

**DO - FONTI E DOCUMENTI DI RIFERIMENTO****FTA - DOCUMENTAZIONE FOTOGRAFICA****FTAX - Genere**

documentazione allegata

**FTAP - Tipo**

fotografia digitale (file)

**FTAN - Codice identificativo**

SACH 10637

**BIL - Citazione completa**

MARINUCCI, A., 1976, p. 49, tav. 11, E Ia12. COMELLA, A., STEFANI, G., 1990 (Veio), p. 26, tav. I, A1 II.

**AD - ACCESSO AI DATI****ADS - SPECIFICHE DI ACCESSO AI DATI****ADSP - Profilo di accesso**

1

**ADSM - Motivazione**

scheda contenente dati liberamente accessibili

**CM - COMPILAZIONE****CMP - COMPILAZIONE****CMPD - Data**

1975

**CMPN - Nome**

Marinucci, Alfredo

**FUR - Funzionario  
responsabile**

Santa MAria, Valnea

**AGG - AGGIORNAMENTO**

**AGGD - Data**

1995

**AGGN - Nome**

Liberatore, Daniela

**AGGF - Funzionario  
responsabile**

Ruggeri, Maria