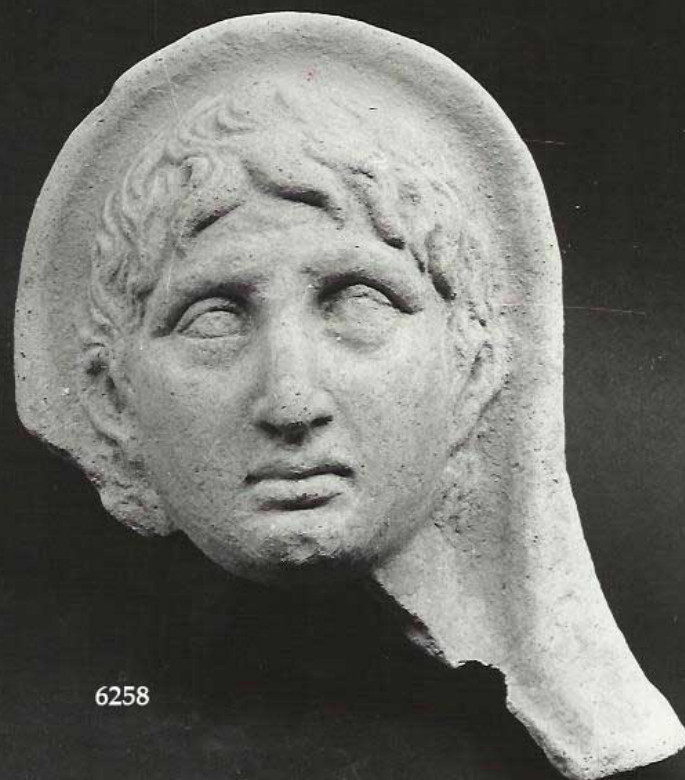


SCHEDA



CD - CODICI

TSK - Tipo Scheda RA

LIR - Livello ricerca I

NCT - CODICE UNIVOCO

NCTR - Codice regione 13

NCTN - Numero catalogo generale 00001614

ESC - Ente schedatore S13

ECP - Ente competente S13

OG - OGGETTO

OGT - OGGETTO

OGTD - Definizione testa

OGTT - Tipologia D'Ercole, A1 Ia

OGTN - Denominazione /dedicazione terrecotte votive

CLS - Categoria - classe e produzione STRUMENTI, UTENSILI E OGGETTI D'USO/OGGETTI PER USO CERIMONIALE, MAGICO E VOTIVO

SGT - SOGGETTO

SGTI - Identificazione offerente "velato capite"

LC - LOCALIZZAZIONE GEOGRAFICO-AMMINISTRATIVA

PVC - LOCALIZZAZIONE GEOGRAFICO-AMMINISTRATIVA ATTUALE

PVCS - Stato	ITALIA
PVCR - Regione	Abruzzo
PVCP - Provincia	CH
PVCC - Comune	Chieti
LDC - COLLOCAZIONE SPECIFICA	
LDCT - Tipologia	villa
LDCN - Denominazione	Villa Frigerj
LDCM - Denominazione raccolta	Museo Archeologico Nazionale
LDCS - Specifiche	Magazzino
LA - ALTRE LOCALIZZAZIONI GEOGRAFICO-AMMINISTRATIVE	
TCL - Tipo di localizzazione	luogo di reperimento
PRV - LOCALIZZAZIONE GEOGRAFICO-AMMINISTRATIVA	
PRVS - Stato	ITALIA
PRVR - Regione	Abruzzo
PRVP - Provincia	AQ
PRVC - Comune	Carsoli
UB - DATI PATRIMONIALI	
INV - INVENTARIO DI MUSEO O SOPRINTENDENZA	
INVN - Numero	6258
INVD - Data	1975 - 79
STI - STIMA	
STI - STIMA	
CS - LOCALIZZAZIONE CATASTALE	
CTL - Tipo di localizzazione	luogo di reperimento
CTS - LOCALIZZAZIONE CATASTALE	
CTSC - Comune	Carsoli
CTSF - Foglio/Data	145
CTSN - Particelle	III, NE
RE - MODALITA' DI REPERIMENTO	
RES - Specifiche di reperimento	TCL = 1906, reperimento
DT - CRONOLOGIA	
DTZ - CRONOLOGIA GENERICA	
DTZG - Fascia cronologica di riferimento	IV - III a.C.
DTZS - Frazione cronologica	fine/ fine
DTM - Motivazione cronologia	bibliografia
MT - DATI TECNICI	
MTC - Materia e tecnica	argilla/ a matrice, ritocco a stecca
MIS - MISURE	
MISU - Unita'	cm

MISA - Altezza	26,8
MISV - Varie	dist fronte/mento 10; dist occhi 7,4
DA - DATI ANALITICI	
DES - DESCRIZIONE	
DESO - Indicazioni sull'oggetto	Testa votiva velata. Mancante di un'ampia zona nella parte posteriore, della zona laterale destra e di quasi tutto il collo. Anteriormente i capelli che sfuggono dal velo si dispongono in due serie di ciocche semilunate che cadono sulla fronte in una frangia. Nell'ultima serie le ciocche si dividono in due bande al centro della fronte e proseguono lateralmente verso le orecchie sotto le quali terminano. La fronte è attraversata da una depressione longitudinale, le arcate sopracciliari non sono perfettamente sullo stesso piano. Esse formano con la linea del naso uno schema a epsilon maiuscolo. Gli occhi sono lievemente a mandorla, con le palpebre a listello. Il naso è dritto con narici segnate; un solco compare a cuore e l'inferiore allungato. Il mento risulta pronunciato e con fossetta. Tracce di colore rosso sulla guancia sinistra, presso la bocca, sul naso. Esemplare di I. derivazione del n. inv. 6263.
CO - CONSERVAZIONE	
STC - STATO DI CONSERVAZIONE	
STCC - Stato di conservazione	parzialmente ricomponibile
STCS - Indicazioni specifiche	Grosse lacune nel velo e nel collo.
TU - CONDIZIONE GIURIDICA E VINCOLI	
ACQ - ACQUISIZIONE	
ACQT - Tipo acquisizione	acquisto
ACQN - Nome	Angelini, A.
ACQD - Data acquisizione	1908
CDG - CONDIZIONE GIURIDICA	
CDGG - Indicazione generica	proprietà Stato
CDGS - Indicazione specifica	Ministero dei Beni e delle Attività Culturali e del Turismo
DO - FONTI E DOCUMENTI DI RIFERIMENTO	
FTA - DOCUMENTAZIONE FOTOGRAFICA	
FTAX - Genere	documentazione allegata
FTAP - Tipo	fotografia digitale (file)
FTAN - Codice identificativo	SACH 10537
BIL - Citazione completa	MARINUCCI, A., 1976, p. 50, tav. 12, E Ib1 2. D'ERCOLE, M. C., 1990, p. 25 aa, tipo A1 Ia.
AD - ACCESSO AI DATI	
ADS - SPECIFICHE DI ACCESSO AI DATI	
ADSP - Profilo di accesso	1
ADSM - Motivazione	scheda contenente dati liberamente accessibili
CM - COMPILAZIONE	
CMP - COMPILAZIONE	

CMPD - Data	1975
CMPN - Nome	Marinucci, Alfredo
FUR - Funzionario responsabile	Santa Maria, Valnea
AGG - AGGIORNAMENTO	
AGGD - Data	1995
AGGN - Nome	Liberatore, Daniela
AGGF - Funzionario responsabile	Ruggeri, Maria