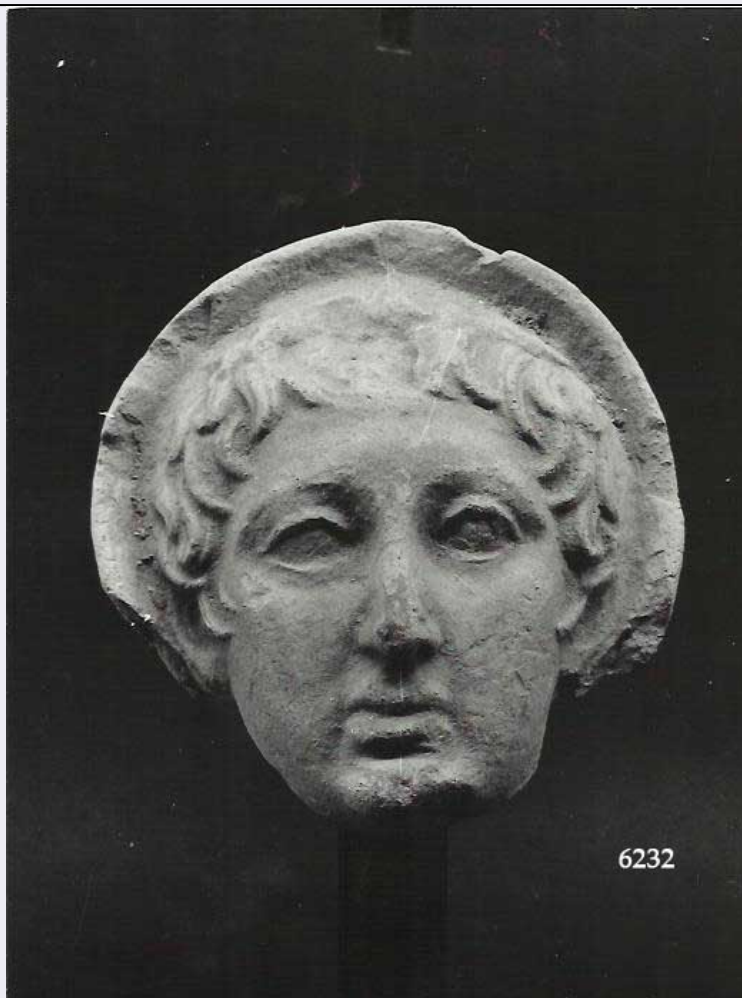


SCHEDA



CD - CODICI

TSK - Tipo Scheda RA

LIR - Livello ricerca I

NCT - CODICE UNIVOCO

NCTR - Codice regione 13

NCTN - Numero catalogo generale 00001877

ESC - Ente schedatore S13

ECP - Ente competente S13

OG - OGGETTO

OGT - OGGETTO

OGTD - Definizione testa

OGTT - Tipologia Comella - Stefani A1 II

OGTN - Denominazione /dedicazione terrecotte votive

CLS - Categoria - classe e produzione STRUMENTI, UTENSILI E OGGETTI D'USO/OGGETTI PER USO CERIMONIALE, MAGICO E VOTIVO

SGT - SOGGETTO

SGTI - Identificazione offerente "velato capite"

LC - LOCALIZZAZIONE GEOGRAFICO-AMMINISTRATIVA

PVC - LOCALIZZAZIONE GEOGRAFICO-AMMINISTRATIVA ATTUALE

PVCS - Stato	ITALIA
PVCR - Regione	Abruzzo
PVCP - Provincia	CH
PVCC - Comune	Chieti

LDC - COLLOCAZIONE SPECIFICA

LDCT - Tipologia	villa
LDCN - Denominazione	Villa Frigerj
LDCM - Denominazione raccolta	Museo Archeologico Nazionale
LDCS - Specifiche	Magazzino

LA - ALTRE LOCALIZZAZIONI GEOGRAFICO-AMMINISTRATIVE

TCL - Tipo di localizzazione	luogo di reperimento
-------------------------------------	----------------------

PRV - LOCALIZZAZIONE GEOGRAFICO-AMMINISTRATIVA

PRVS - Stato	ITALIA
PRVR - Regione	Abruzzo
PRVP - Provincia	AQ
PRVC - Comune	Carsoli

UB - DATI PATRIMONIALI**INV - INVENTARIO DI MUSEO O SOPRINTENDENZA**

INVN - Numero	6232
INVD - Data	1975 - 79
STI - STIMA	
STI - STIMA	

CS - LOCALIZZAZIONE CATASTALE

CTL - Tipo di localizzazione	luogo di reperimento
-------------------------------------	----------------------

CTS - LOCALIZZAZIONE CATASTALE

CTSC - Comune	Carsoli
CTSF - Foglio/Data	145
CTSN - Particelle	III, NE

RE - MODALITA' DI REPERIMENTO

RES - Specifiche di reperimento	TCL = 1906, reperimento
--	-------------------------

DT - CRONOLOGIA**DTZ - CRONOLOGIA GENERICA**

DTZG - Fascia cronologica di riferimento	III a.C.
DTM - Motivazione cronologia	bibliografia

AU - DEFINIZIONE CULTURALE**ATB - AMBITO CULTURALE**

ATBD - Denominazione	Area etrusco/laziale/campana
ATBM - Motivazione dell'attribuzione	bibliografia

MT - DATI TECNICI

MTC - Materia e tecnica argilla

MIS - MISURE

MISU - Unita' cm

MISA - Altezza 21,3

DA - DATI ANALITICI**DES - DESCRIZIONE****DESO - Indicazioni
sull'oggetto**

Testa votiva virile velata. Priva della metà inferiore. La parte posteriore è appiattita; anteriormente i capelli che sfuggono dal velo si dispongono in due file di ciocche semilunate e terminano in corrispondenza delle orecchie in altre due ciocche anch'esse semilunate. Le orecchie sono appena accennate, ma modellate con finezza. Le arcate sopracciliari marcate formano con la linea del naso uno schema ad epsilon maiuscolo. L'occhio è a mandorla, con superficie lievemente convessa; le palpebre sono due listelli che si congiungono solo nell'angolo esterno, molto acuto. Il naso è dritto e sottile, dalle narici segnate; un profondo solco si insinua tra di esso e la bocca, che ha il labbro superiore a cuore e l'inferiore dritto e pieno. Il mento è pronunciato con una fossetta, il collo ben modellato. Replica del n. inv. 6224.

CO - CONSERVAZIONE**STC - STATO DI CONSERVAZIONE**

**STCC - Stato di
conservazione** parzialmente ricomponibile

**STCS - Indicazioni
specifiche** Mancano il collo, parte della nuca, alcune ciocche di capelli sulla fronte.

TU - CONDIZIONE GIURIDICA E VINCOLI**ACQ - ACQUISIZIONE**

ACQT - Tipo acquisizione acquisto

ACQN - Nome Angelini, A.

ACQD - Data acquisizione 1908 - 1909

CDG - CONDIZIONE GIURIDICA

**CDGG - Indicazione
generica** proprietà Stato

**CDGS - Indicazione
specificata** Ministero dei Beni e delle Attività Culturali e del Turismo

DO - FONTI E DOCUMENTI DI RIFERIMENTO**FTA - DOCUMENTAZIONE FOTOGRAFICA**

FTAX - Genere documentazione allegata

FTAP - Tipo fotografia digitale (file)

FTAN - Codice identificativo SACH 10665

BIL - Citazione completa MARINUCCI, A., 1976, p. 49, tav. 10, E Ia 11. COMELLA A., STEFANI, G., 1990, p. 26 aa, tav. Ib, tipo A1 II.

AD - ACCESSO AI DATI**ADS - SPECIFICHE DI ACCESSO AI DATI**

ADSP - Profilo di accesso 1

ADSM - Motivazione scheda contenente dati liberamente accessibili

CM - COMPILAZIONE**CMP - COMPILAZIONE**

CMPD - Data	1975
CMPN - Nome	Marinucci, Alfredo
FUR - Funzionario responsabile	Santa MAria, Valnea

AGG - AGGIORNAMENTO

AGGD - Data	1995
AGGN - Nome	Liberatore, Daniela
AGGF - Funzionario responsabile	Ruggeri, Maria