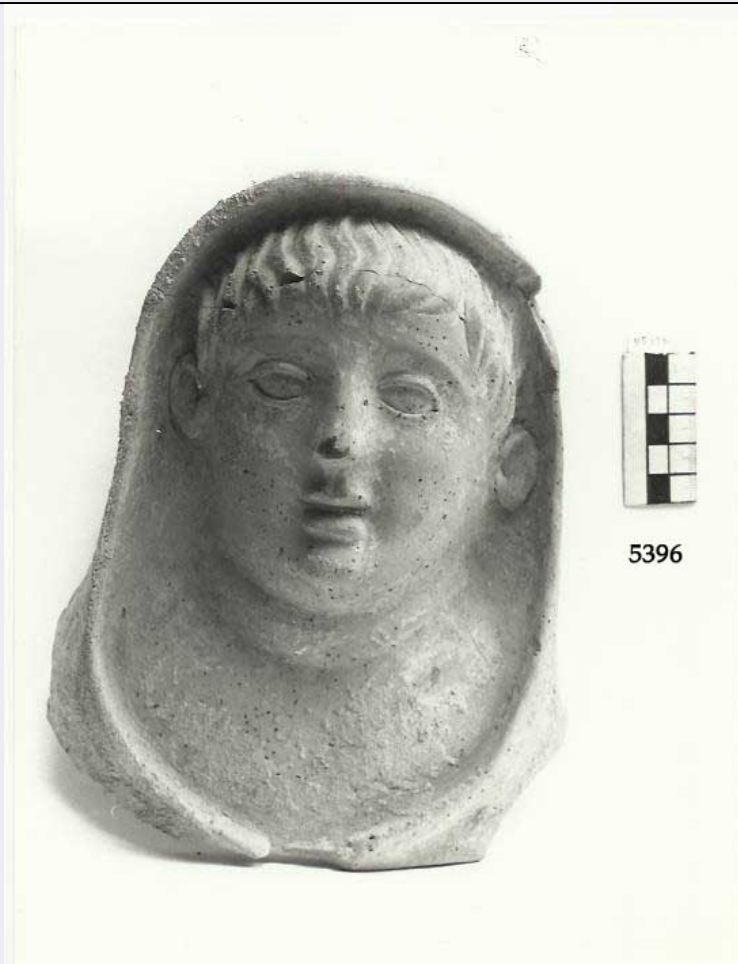


SCHEDA



CD - CODICI

TSK - Tipo Scheda	RA
LIR - Livello ricerca	I
NCT - CODICE UNIVOCO	
NCTR - Codice regione	13
NCTN - Numero catalogo generale	00002533
ESC - Ente schedatore	S13
ECP - Ente competente	S13

OG - OGGETTO

OGT - OGGETTO

OGTD - Definizione	testa
OGTN - Denominazione /dedicazione	terrecotte votive
CLS - Categoria - classe e produzione	STRUMENTI, UTENSILI E OGGETTI D'USO/OGGETTI PER USO CERIMONIALE, MAGICO E VOTIVO

SGT - SOGGETTO

SGTI - Identificazione	devoto
------------------------	--------

LC - LOCALIZZAZIONE GEOGRAFICO-AMMINISTRATIVA

PVC - LOCALIZZAZIONE GEOGRAFICO-AMMINISTRATIVA ATTUALE

PVCS - Stato	ITALIA
--------------	--------

PVCR - Regione	Abruzzo
PVCP - Provincia	CH
PVCC - Comune	Chieti
LDC - COLLOCAZIONE SPECIFICA	
LDCT - Tipologia	villa
LDCN - Denominazione	Villa Frigerj
LDCM - Denominazione raccolta	Museo Archeologico Nazionale
LDCS - Specifiche	Magazzino
LA - ALTRE LOCALIZZAZIONI GEOGRAFICO-AMMINISTRATIVE	
TCL - Tipo di localizzazione	luogo di reperimento
PRV - LOCALIZZAZIONE GEOGRAFICO-AMMINISTRATIVA	
PRVS - Stato	ITALIA
PRVR - Regione	Abruzzo
PRVP - Provincia	AQ
PRVC - Comune	Carsoli
UB - DATI PATRIMONIALI	
INV - INVENTARIO DI MUSEO O SOPRINTENDENZA	
INVN - Numero	5396
INVD - Data	1969 - 70 - 71
STI - STIMA	
STI - STIMA	
CS - LOCALIZZAZIONE CATASTALE	
CTL - Tipo di localizzazione	luogo di reperimento
CTS - LOCALIZZAZIONE CATASTALE	
CTSC - Comune	Carsoli
CTSF - Foglio/Data	145
CTSN - Particelle	III, NE
RE - MODALITA' DI REPERIMENTO	
RES - Specifiche di reperimento	TCL = 1906, reperimento
DT - CRONOLOGIA	
DTZ - CRONOLOGIA GENERICA	
DTZG - Fascia cronologica di riferimento	III a.C.
DTM - Motivazione cronologia	bibliografia
MT - DATI TECNICI	
MTC - Materia e tecnica	argilla
MIS - MISURE	
MISU - Unita'	cm
MISA - Altezza	21,7
DA - DATI ANALITICI	
DES - DESCRIZIONE	

**DESO - Indicazioni
sull'oggetto**

Testa di statua votiva infantile. Frammento di statua infantile votiva velata conservata dalla testa all'inizio del petto. Il capo era coperto da una sopravveste riportata sulla fronte. I capelli sono indicati da ciocche semilunate o stilizzate a fiamma, che scendono a frangia sulla fronte. Le orecchie, applicate troppo in basso (la sinistra più ancora della destra), sono piccole e schematiche. La fronte è piatta, con sopracciglia marcate e cadenti. Gli occhi hanno taglio a mandorla e superficie convessa; il naso appare tozzo e senza narici. la bocca è piccola e sporgente; il mento appuntito sporge sul doppio mento e sul collo grasso. Variante del n. inv. 6934.

CO - CONSERVAZIONE**STC - STATO DI CONSERVAZIONE****STCC - Stato di
conservazione**

parzialmente ricomponibile

**STCS - Indicazioni
specifiche**

Due frammenti; manca la metà posteriore.

TU - CONDIZIONE GIURIDICA E VINCOLI**ACQ - ACQUISIZIONE****ACQT - Tipo acquisizione**

acquisto

ACQN - Nome

Angelini, A.

ACQD - Data acquisizione

1908 - 1909

CDG - CONDIZIONE GIURIDICA**CDGG - Indicazione
generica**

proprietà Stato

**CDGS - Indicazione
specificata**

Ministero dei Beni e delle Attività Culturali e del Turismo

DO - FONTI E DOCUMENTI DI RIFERIMENTO**FTA - DOCUMENTAZIONE FOTOGRAFICA****FTAX - Genere**

documentazione allegata

FTAP - Tipo

fotografia digitale (file)

FTAN - Codice identificativo

SACH 14322

BIL - Citazione completa

FANELLI, M., 1975, pp. 231 - 252 (tab. diffusione e bib.). AA.VV., "Terrecotte votive del Tevere", 1980, p. 215 aa, tav. 90 aa.
SMITHERS S.G., 1988, p. 213 aa, fig. 82 aa. D'ERCOLE M.C., 1990, p. 125 aa, tav. 42 aa, gruppo D.

AD - ACCESSO AI DATI**ADS - SPECIFICHE DI ACCESSO AI DATI****ADSP - Profilo di accesso**

1

ADSM - Motivazione

scheda contenente dati liberamente accessibili

CM - COMPILAZIONE**CMP - COMPILAZIONE****CMPD - Data**

1975

CMPN - Nome

Marinucci, Alfredo

**FUR - Funzionario
responsabile**

Santa MARIA, Valnea

AGG - AGGIORNAMENTO**AGGD - Data**

1995

AGGN - Nome	Liberatore, Daniela
AGGF - Funzionario responsabile	Ruggeri, Maria
AN - ANNOTAZIONI	
OSS - Osservazioni	Derivano dallo stesso prototipo i nn. inv. 7299, 6940, 6934. La testa non è inclusa nella tipologia del Marinucci.