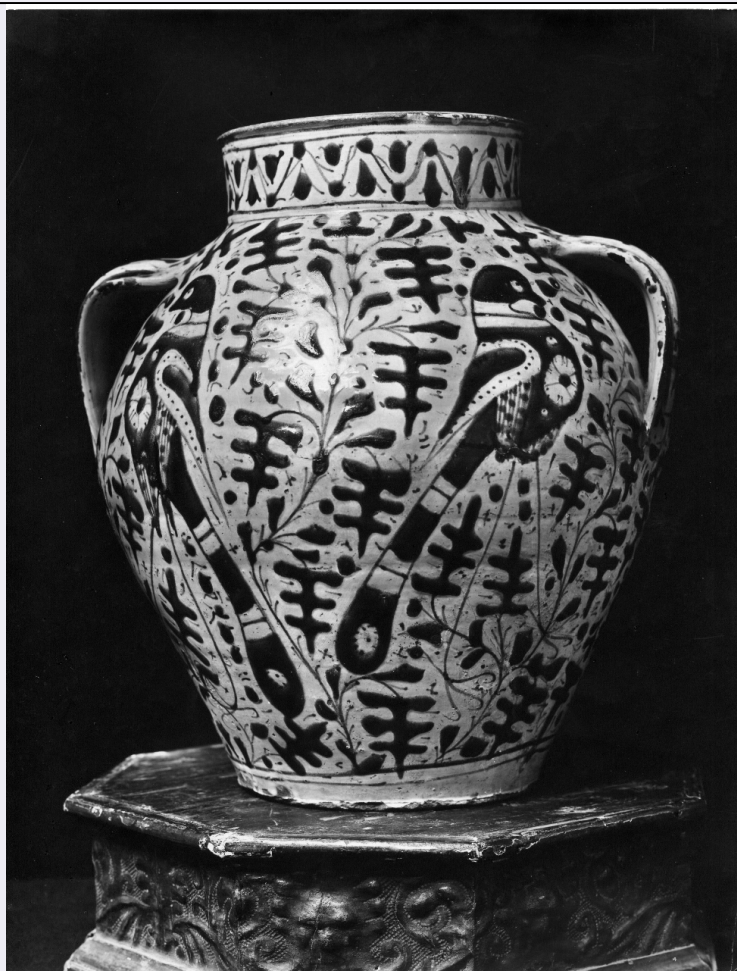


# SCHEDA



## CD - CODICI

TSK - Tipo Scheda	F
LIR - Livello ricerca	I
NCT - CODICE UNIVOCO	
NCTR - Codice regione	09
NCTN - Numero catalogo generale	00748670
ESC - Ente schedatore	S156
ECP - Ente competente	S156

## OG - OGGETTO

### OGT - OGGETTO

OGTD - Definizione dell'oggetto	positivo
OGTB - Natura biblioteconomica dell'oggetto	m

### QNT - QUANTITA'

QNTN - Numero oggetti /elementi	1
---------------------------------	---

## SG - SOGGETTO

### SGT - SOGGETTO

<b>SGTI - Identificazione</b>	arti applicate-maioliche-vasi-orcioli
<b>SGTI - Identificazione</b>	commercio antiquario-Volpi, Elia-Benguiat, Fratelli
<b>SGTI - Identificazione</b>	Firenze-musei-Museo del Bargello
<b>SGTD - Indicazioni sul soggetto</b>	Orciuolo in maiolica a zaffera con motivi fitomorfi e uccelli stilizzati, manifattura di Montelupo, XV secolo, Firenze, Museo del Bargello

#### **SGL - TITOLO**

<b>SGLA - Titolo attribuito</b>	Orciuolo in maiolica a zaffera, manifattura di Montelupo, Firenze, Museo del Bargello
<b>SGLS - Specifiche del titolo</b>	del catalogatore

### **LC - LOCALIZZAZIONE GEOGRAFICO-AMMINISTRATIVA**

#### **PVC - LOCALIZZAZIONE GEOGRAFICO-AMMINISTRATIVA ATTUALE**

<b>PVCS - Stato</b>	ITALIA
<b>PVCR - Regione</b>	Toscana
<b>PVCP - Provincia</b>	FI
<b>PVCC - Comune</b>	Firenze

#### **LDC - COLLOCAZIONE SPECIFICA**

<b>LDCT - Tipologia architettonica</b>	palazzo
<b>LDCQ - Qualificazione</b>	statale
<b>LDCN - Denominazione</b>	Museo di Palazzo Davanzati
<b>LDCU - Denominazione spazio viabilistico</b>	Via Porta rossa, 13
<b>LDCM - Denominazione raccolta</b>	Archivio fotografico del Museo di Palazzo Davanzati

### **UB - UBICAZIONE E DATI PATRIMONIALI**

#### **UBF - UBICAZIONE FOTO**

<b>UBFP - Fondo</b>	Donazione KHI ex donazione Vannini Parenti
---------------------	--

#### **INV - INVENTARIO**

<b>INVN - Numero inventario generale</b>	Archivio fotografico Davanzati 692
<b>INVD - Data inventariazione</b>	2011

### **LA - ALTRE LOCALIZZAZIONI GEOGRAFICO-AMMINISTRATIVE**

<b>TCL - Tipo di localizzazione</b>	luogo di provenienza
-------------------------------------	----------------------

#### **PRV - LOCALIZZAZIONE GEOGRAFICO-AMMINISTRATIVA**

<b>PRVS - Stato</b>	ITALIA
<b>PRVR - Regione</b>	Toscana
<b>PRVP - Provincia</b>	FI
<b>PRVC - Comune</b>	Firenze

#### **PRC - COLLOCAZIONE SPECIFICA**

<b>PRCT - Tipologia architettonica</b>	palazzo
<b>PRCD - Denominazione</b>	Palazzo Capponi-Incontri
<b>PRCU - Denominazione spazio viabilistico</b>	Via Giusti, 44

<b>PRCM - Denominazione raccolta</b>	Fototeca del Kunsthistorisches Institut in Florenz
<b>PRD - DATA</b>	
<b>PRDI - Data ingresso</b>	1983
<b>PRDU - Data uscita</b>	1986
<b>DT - CRONOLOGIA</b>	
<b>DTZ - CRONOLOGIA GENERICA</b>	
<b>DTZG - Secolo</b>	XX
<b>DTZS - Frazione di secolo</b>	prima metà
<b>DTS - CRONOLOGIA SPECIFICA</b>	
<b>DTSI - Da</b>	1920
<b>DTSV - Validita'</b>	post
<b>DTSF - A</b>	1934
<b>DTSL - Validita'</b>	ante
<b>DTM - MOTIVAZIONE CRONOLOGIA</b>	
<b>DTMM - Motivazione</b>	analisi storica
<b>DTMS - Specifiche</b>	secondo arredo Palazzo Davanzati/ ultima asta con gli oggetti del Palazzo
<b>DTM - MOTIVAZIONE CRONOLOGIA</b>	
<b>DTMM - Motivazione</b>	confronto
<b>DTMS - Specifiche</b>	altri esemplari databili
<b>AU - DEFINIZIONE CULTURALE</b>	
<b>AUF - AUTORE DELLA FOTOGRAFIA</b>	
<b>AUFB - Nome scelto (ente o autore collettivo)</b>	Edizioni Brogi
<b>AUFI - Indicazione del nome e dell'indirizzo</b>	G. Brogi Fotog. Edit. Firenze
<b>AUFA - Dati anagrafici /estremi cronologici</b>	1860 ca/ 1986
<b>AUFR - Riferimento all'intervento</b>	fotografo principale
<b>AUFM - Motivazione dell'attribuzione</b>	timbro
<b>MT - DATI TECNICI</b>	
<b>MTX - Indicazione di colore</b>	BN
<b>MTC - Materia e tecnica</b>	gelatina ai sali d'argento/ carta
<b>MIS - MISURE</b>	
<b>MISO - Tipo misure</b>	supporto primario
<b>MISU - Unita' di misura</b>	mm
<b>MISA - Altezza</b>	257
<b>MISL - Larghezza</b>	199
<b>CO - CONSERVAZIONE</b>	
<b>STC - STATO DI CONSERVAZIONE</b>	
<b>STCC - Stato di</b>	

conservazione	buono
<b>DA - DATI ANALITICI</b>	
<b>ISR - ISCRIZIONI</b>	
ISRC - Classe di appartenenza	non rilevabile
ISRS - Tecnica di scrittura	a penna
ISRP - Posizione	Sul supporto primario: verso: in alto a destra
ISRI - Trascrizione	SButi
<b>ISR - ISCRIZIONI</b>	
ISRC - Classe di appartenenza	non rilevabile
ISRS - Tecnica di scrittura	a matita
ISRP - Posizione	Sul supporto primario: verso: al centro
ISRI - Trascrizione	24128/ 25
<b>STM - STEMMI/MARCHI/TIMBRI</b>	
STMC - Classe di appartenenza	timbro
STMQ - Qualificazione	dell'autore
STMI - Identificazione	G. Brogi Fotog. Edit. Firenze
STMU - Quantita'	1
STMP - Posizione	Sul supporto primario: verso: al centro
STMD - Descrizione	Timbro circolare a inchiostro blu "G. BROGI FOTOG. EDIT. - FIRENZE - " al centro il monogramma con le iniziali "GB"
<b>TU - CONDIZIONE GIURIDICA E VINCOLI</b>	
<b>ACQ - ACQUISIZIONE</b>	
ACQT - Tipo acquisizione	donazione
ACQN - Nome	Kunsthistorisches Institut in Florenz
ACQD - Data acquisizione	1986
ACQL - Luogo acquisizione	FI/ Firenze
<b>CDG - CONDIZIONE GIURIDICA</b>	
CDGG - Indicazione generica	proprietà Stato
CDGS - Indicazione specifica	Soprintendenza Speciale per il Patrimonio Storico, Artistico ed Etnoantropologico e per il Polo Museale della Città di Firenze
CDGI - Indirizzo	Via della Ninna, 5
<b>DO - FONTI E DOCUMENTI DI RIFERIMENTO</b>	
<b>FTA - DOCUMENTAZIONE FOTOGRAFICA</b>	
FTAX - Genere	documentazione allegata
FTAP - Tipo	fotografia digitale (file)
FTAA - Autore	Cappellini P.
FTAD - Data	2013
FTAN - Codice identificativo	SSPSAEPMFI25132UC
FTAF - Formato	jpeg
<b>FTA - DOCUMENTAZIONE FOTOGRAFICA</b>	

<b>FTAX - Genere</b>	documentazione allegata
<b>FTAP - Tipo</b>	fotografia digitale (file)
<b>FTAA - Autore</b>	P. Cappellini
<b>FTAD - Data</b>	2013
<b>FTAN - Codice identificativo</b>	SSPSAEPFI25133UC
<b>FTAF - Formato</b>	jpeg
<b>BIB - BIBLIOGRAFIA</b>	
<b>BIBX - Genere</b>	bibliografia di confronto
<b>BIBA - Autore</b>	Ferrazza R.
<b>BIBD - Anno di edizione</b>	2010
<b>BIBH - Sigla per citazione</b>	00016644
<b>BIBN - V., pp., nn.</b>	pp. 257-266
<b>BSE - BIBLIOGRAFIA SU SUPPORTO ELETTRONICO</b>	
<b>BSEX - Genere</b>	bibliografia di confronto
<b>BSES - Tipo di supporto</b>	risorsa elettronica con accesso remoto
<b>BSEA - Autore/curatore dell'opera</b>	Archivio Fotografico
<b>BSET - Titolo dell'opera</b>	AFT – Archivio Fotografico Toscano
<b>BSEL - Luogo di edizione</b>	Prato
<b>BSEE - Editore/Produttore /Distributore</b>	Comune di Prato
<b>BSED - Anno di edizione</b>	1994
<b>BSEN - Indicazione di edizione</b>	n. 20, pp. 9-10
<b>BSER - Autore del contributo</b>	Silvestri S.
<b>BSEC - Titolo del contributo /parte componente</b>	Lo Studio Brogi a Firenze. Da Giacomo Brogi a Giorgio Laurati
<b>BSEI - Indirizzo di rete</b>	<a href="http://www.aft.it/home.htm">http:// www.aft.it/home.htm</a>
<b>AD - ACCESSO AI DATI</b>	
<b>ADS - SPECIFICHE DI ACCESSO AI DATI</b>	
<b>ADSP - Profilo di accesso</b>	1
<b>ADSM - Motivazione</b>	scheda contenente dati liberamente accessibili
<b>CM - COMPILAZIONE</b>	
<b>CMP - COMPILAZIONE</b>	
<b>CMPD - Data</b>	2014
<b>CMPN - Nome</b>	Cappellini P.
<b>FUR - Funzionario responsabile</b>	Teodori B.