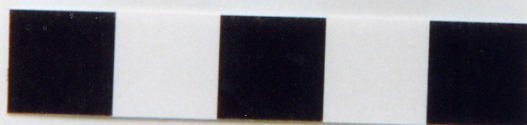


# SCHEDA



64630

## CD - CODICI

TSK - Tipo di scheda	RA
LIR - Livello di ricerca	P
NCT - CODICE UNIVOCO	
NCTR - Codice regione	11
NCTN - Numero catalogo generale	00134604
ESC - Ente schedatore	S02
ECP - Ente competente	S02

## LC - LOCALIZZAZIONE

### PVC - LOCALIZZAZIONE GEOGRAFICO-AMMINISTRATIVA

PVCP - Provincia	AN
PVCC - Comune	Ancona

### LDC - COLLOCAZIONE SPECIFICA

LDCT - Tipologia	palazzo
LDCQ - Qualificazione	statale
LDCN - Denominazione	Palazzo Ferretti
LDCU - Denominazione spazio viabilistico	via Ferretti 1
LDCM - Denominazione	

<b>raccolta</b>	Museo Archeologico Nazionale delle Marche
<b>LDCS - Specifiche</b>	Magazzino
<b>UB - UBICAZIONE</b>	
<b>INV - INVENTARIO DI MUSEO O SOPRINTENDENZA</b>	
<b>INVN - Numero</b>	64630
<b>LA - ALTRE LOCALIZZAZIONI</b>	
<b>TCL - Tipo di Localizzazione</b>	reperimento
<b>PRV - LOCALIZZAZIONE GEOGRAFICO-AMMINISTRATIVA</b>	
<b>PRVP - Provincia</b>	AN
<b>PRVC - Comune</b>	Mergo
<b>PRVL - Localita'</b>	Angeli di Mergo
<b>RP - REPERIMENTO</b>	
<b>LGI - COORDINATE I.G.M. O ALTRO</b>	
<b>LGII - Istituto</b>	IGM
<b>LGIT - Denominazione tavoletta</b>	Serra San Quirico
<b>LGIN - Numero foglio</b>	117
<b>LGIQ - Sigla quadrante</b>	III NO
<b>LGC - PARTICELLE CATASTALI</b>	
<b>LGCC - Comune</b>	?
<b>LGCM - Foglio</b>	?
<b>LGCR - Particelle</b>	?
<b>SPR - Specifiche di reperimento</b>	Lotto 508/ T 1
<b>DSC - DATI DI SCAVO</b>	
<b>DSCF - Ente responsabile</b>	SA AN
<b>DSCA - Autori dello scavo</b>	Silvestrini M.
<b>DSCD - Data di scavo</b>	1999
<b>OG - OGGETTO</b>	
<b>OGT - OGGETTO</b>	
<b>OGTD - Definizione</b>	coppa/ frammenti
<b>OGTT - Tipologia</b>	Atlante XX/ Goudineau 21
<b>CLS - Classe e produzione</b>	Terra sigillata italica
<b>SGT - SOGGETTO</b>	
<b>SGTI - Identificazione</b>	Decorazione con pendenti ornati da una bugna all'estremità inferiore.
<b>DT - CRONOLOGIA</b>	
<b>DTZ - CRONOLOGIA GENERICA</b>	
<b>DTZG - Secolo</b>	sec. I d.C.
<b>DTZS - Frazione di secolo</b>	prima metà
<b>DTS - CRONOLOGIA SPECIFICA</b>	
<b>DTSI - Da</b>	10 d.C.
<b>DTSV - Validita'</b>	ca.
<b>DTSF - A</b>	20 d.C.

<b>DTSL - Validita'</b>	ca.
<b>DTM - Motivazione cronologica</b>	analisi stilistica
<b>DTM - Motivazione cronologica</b>	bibliografia
<b>MT - DATI TECNICI</b>	
<b>MTC - Materia e tecnica</b>	argilla finemente granulosa, rosa, compatta, dura; a tornio/ matrice.
<b>MTC - Materia e tecnica</b>	beccuccio lavorato a mano.
<b>MIS - MISURE</b>	
<b>MISU - Unita'</b>	cm
<b>MISA - Altezza</b>	5
<b>MISL - Larghezza</b>	6
<b>MISS - Spessore</b>	0.4
<b>MISV - Varie</b>	Decorazione: Altezza 2.5; distanza dal bordo 1.5.
<b>CO - CONSERVAZIONE</b>	
<b>STC - STATO DI CONSERVAZIONE</b>	
<b>STCC - Stato di conservazione</b>	mutilo
<b>STCS - Indicazioni specifiche</b>	Rivestimento leggermente corrosivo, manca parte dell'orlo.
<b>DA - DATI ANALITICI</b>	
<b>DES - DESCRIZIONE</b>	
<b>DESO - Indicazioni sull'oggetto</b>	Frammento di parete di coppa emisferica su piede ad anello. Il frammento contiene una piccola parte di orlo. La forma cui appartiene ha un fondo distinto, piatto, sporgente. La decorazione a pendagli è realizzata in uno spazio delimitato da 2 cornici. La cornice superiore è composta da ovuli obliqui, quella inferiore da piccole bugne. Al di sopra della cornice superiore c'è un doppio solco poco profondo. L'interno della parete è liscio, senza decorazioni.
<b>TU - CONDIZIONE GIURIDICA E VINCOLI</b>	
<b>CDG - CONDIZIONE GIURIDICA</b>	
<b>CDGG - Indicazione generica</b>	proprietà Stato
<b>CDGS - Indicazione specifica</b>	Ministero per i Beni e le Attività Culturali
<b>DO - FONTI E DOCUMENTI DI RIFERIMENTO</b>	
<b>FTA - FOTOGRAFIE</b>	
<b>FTAX - Genere</b>	fotografie allegate
<b>FTAP - Tipo</b>	fotografia colore
<b>FTAN - Codice identificativo</b>	SA AN 265198
<b>DRA - DOCUMENTAZIONE GRAFICA</b>	
<b>DRAT - Tipo</b>	sezione
<b>DRAS - Scala</b>	scala 1:1
<b>DRAN - Codice identificativo</b>	SA AN 33955
<b>DRAA - Autore</b>	Sanna D.

<b>DRAD - Data</b>	2000
<b>BIB - BIBLIOGRAFIA</b>	
<b>BIBX - Genere</b>	bibliografia di confronto
<b>BIBA - Autore</b>	Stenico A.
<b>BIBD - Anno di edizione</b>	1960
<b>BIBH - Sigla per citazione</b>	0002109
<b>BIB - BIBLIOGRAFIA</b>	
<b>BIBX - Genere</b>	bibliografia di confronto
<b>BIBA - Autore</b>	Brown A.C.
<b>BIBD - Anno di edizione</b>	1968
<b>BIBH - Sigla per citazione</b>	0002107
<b>BIB - BIBLIOGRAFIA</b>	
<b>BIBX - Genere</b>	bibliografia di confronto
<b>BIBA - Autore</b>	Marabini Moevs M.T.
<b>BIBD - Anno di edizione</b>	1973
<b>BIBH - Sigla per citazione</b>	0002108
<b>BIB - BIBLIOGRAFIA</b>	
<b>BIBX - Genere</b>	bibliografia di confronto
<b>BIBA - Autore</b>	Morel J.P.
<b>BIBD - Anno di edizione</b>	1981
<b>BIBH - Sigla per citazione</b>	00000118
<b>BIB - BIBLIOGRAFIA</b>	
<b>BIBX - Genere</b>	bibliografia di confronto
<b>BIBA - Autore</b>	Pucci G.
<b>BIBD - Anno di edizione</b>	1985
<b>BIBH - Sigla per citazione</b>	00000179
<b>BIB - BIBLIOGRAFIA</b>	
<b>BIBX - Genere</b>	bibliografia di confronto
<b>BIBA - Autore</b>	Ricci A..
<b>BIBD - Anno di edizione</b>	1985
<b>BIBH - Sigla per citazione</b>	00001524
<b>BIB - BIBLIOGRAFIA</b>	
<b>BIBX - Genere</b>	bibliografia di confronto
<b>BIBA - Autore</b>	Brecciaroli Taborelli L.
<b>BIBD - Anno di edizione</b>	1996-97
<b>BIBH - Sigla per citazione</b>	00000917
<b>CM - COMPILAZIONE</b>	
<b>CMP - COMPILAZIONE</b>	
<b>CMPD - Data</b>	2000
<b>CMPN - Nome compilatore</b>	Leoni A. L.
<b>FUR - Funzionario responsabile</b>	Silvestrini M.