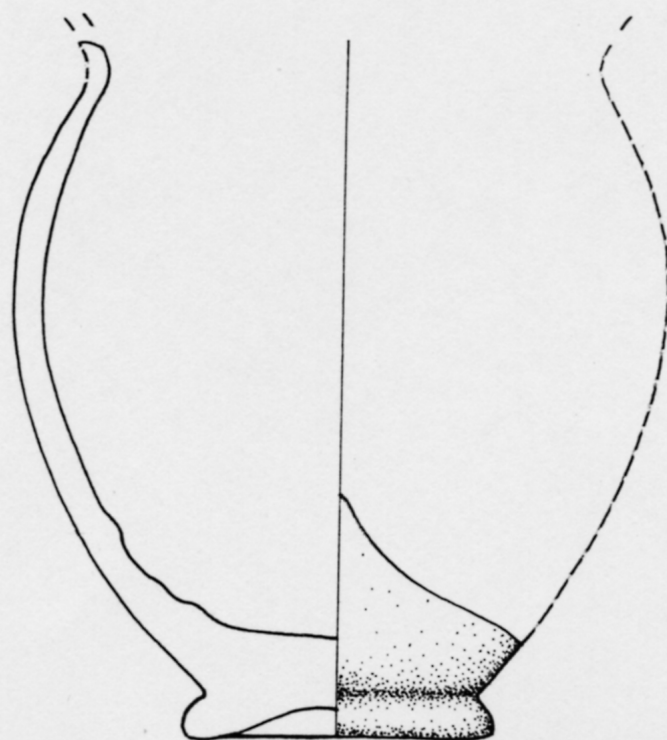
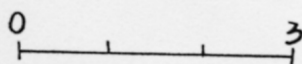


SCHEDA



N. 64641



CD - CODICI

TSK - Tipo di scheda RA

LIR - Livello di ricerca P

NCT - CODICE UNIVOCO

NCTR - Codice regione 11

NCTN - Numero catalogo
generale 00134615

ESC - Ente schedatore S02

ECP - Ente competente S02

LC - LOCALIZZAZIONE

PVC - LOCALIZZAZIONE GEOGRAFICO-AMMINISTRATIVA

PVCP - Provincia AN

PVCC - Comune Ancona

LDC - COLLOCAZIONE SPECIFICA

LDCT - Tipologia palazzo

LDCQ - Qualificazione statale

LDCN - Denominazione Palazzo Ferretti

LDCU - Denominazione spazio viabilistico	via Ferretti 1
LDCM - Denominazione raccolta	Museo Archeologico Nazionale delle Marche
LDCS - Specifiche	Magazzino
UB - UBICAZIONE	
INV - INVENTARIO DI MUSEO O SOPRINTENDENZA	
INVN - Numero	64641
LA - ALTRE LOCALIZZAZIONI	
TCL - Tipo di Localizzazione	reperimento
PRV - LOCALIZZAZIONE GEOGRAFICO-AMMINISTRATIVA	
PRVP - Provincia	AN
PRVC - Comune	Mergo
PRVL - Localita'	Angeli di Mergo
RP - REPERIMENTO	
LGI - COORDINATE I.G.M. O ALTRO	
LGII - Istituto	IGM
LGIT - Denominazione tavoletta	Serra San Quirico
LGIN - Numero foglio	117
LGIQ - Sigla quadrante	III NO
LGC - PARTICELLE CATASTALI	
LGCC - Comune	?
LGCM - Foglio	?
LGCR - Particelle	?
SPR - Specifiche di reperimento	Lotto 508/ T 1
DSC - DATI DI SCAVO	
DSCF - Ente responsabile	SA AN
DSCA - Autori dello scavo	Silvestrini M.
DSCD - Data di scavo	1999
OG - OGGETTO	
OGT - OGGETTO	
OGTD - Definizione	bicchiere ovoide/ frammenti
OGTT - Tipologia	Morel 7222
CLS - Classe e produzione	Ceramica a vernice nera
DT - CRONOLOGIA	
DTZ - CRONOLOGIA GENERICA	
DTZG - Secolo	sec. II a.C.
DTS - CRONOLOGIA SPECIFICA	
DTSI - Da	200 a.C.
DTSV - Validita'	ca.
DTSF - A	120 a.C.

DTSL - Validita'	ca.
DTM - Motivazione cronologica	analisi stilistica
MT - DATI TECNICI	
MTC - Materia e tecnica	argilla beige, calcarea, porosa, polverosa; a tornio.
MTC - Materia e tecnica	ansa lavorata a mano
MIS - MISURE	
MISU - Unita'	cm
MISA - Altezza	8
MISD - Diametro	7
MISV - Varie	Piede diam. 3.3.
CO - CONSERVAZIONE	
STC - STATO DI CONSERVAZIONE	
STCC - Stato di conservazione	mutilo
STCS - Indicazioni specifiche	Parzialmente ricomposto da 11 frammenti. Manca metà del corpo. Corrosione della decorazione a vernice nera.
DA - DATI ANALITICI	
DES - DESCRIZIONE	
DESO - Indicazioni sull'oggetto	Forma ricostruibile. Bicchiere con ventre ovoidale, senza spalla, privo di collo, con bordo basso e svasato, dotato di piede distinto. Presenta tracce di decorazione a vernice nera con imperfezioni di cottura.
TU - CONDIZIONE GIURIDICA E VINCOLI	
CDG - CONDIZIONE GIURIDICA	
CDGG - Indicazione generica	proprietà Stato
CDGS - Indicazione specifica	Ministero per i Beni e le Attività Culturali
DO - FONTI E DOCUMENTI DI RIFERIMENTO	
FTA - FOTOGRAFIE	
FTAX - Genere	disegno allegato
FTAP - Tipo	prospetto/ sezione
FTAN - Codice identificativo	SA AN 33966
DRA - DOCUMENTAZIONE GRAFICA	
DRAT - Tipo	sezione
DRAS - Scala	scala 1:1
DRAN - Codice identificativo	SA AN 33966
DRAA - Autore	Sanna D.
DRAD - Data	2000
CM - COMPILAZIONE	
CMP - COMPILAZIONE	
CMPD - Data	2000
CMPN - Nome compilatore	Leoni A. L.

