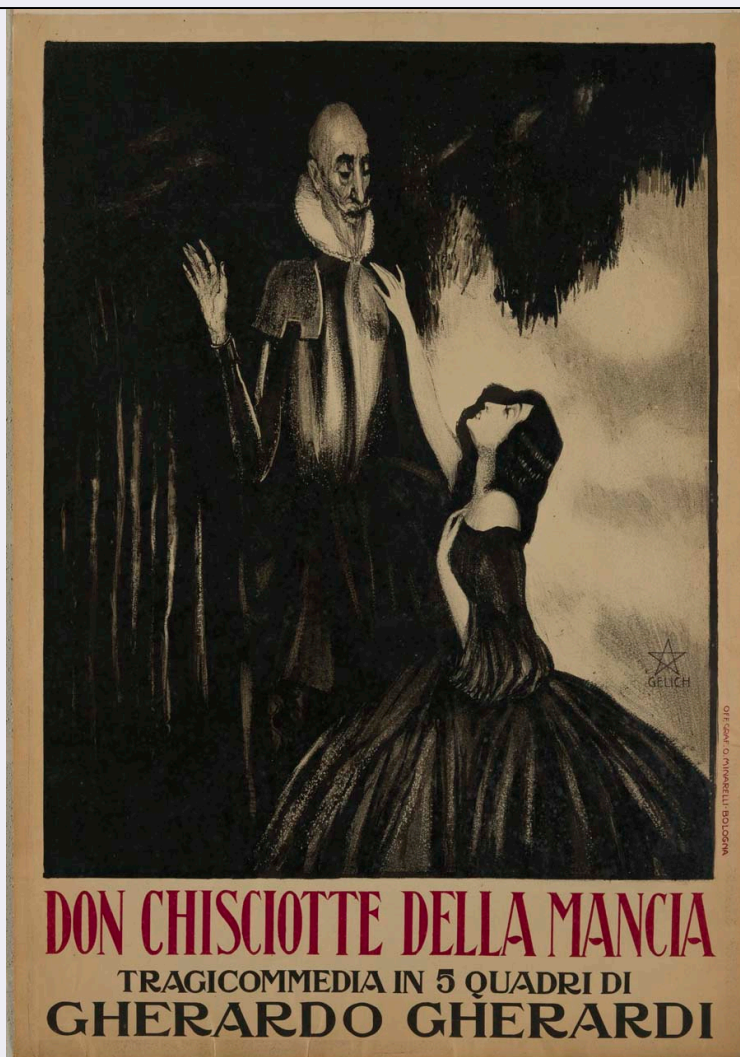


SCHEDA



CD - CODICI

TSK - Tipo Scheda	S
LIR - Livello ricerca	P
NCT - CODICE UNIVOCO	
NCTR - Codice regione	05
NCTN - Numero catalogo generale	00656711
ESC - Ente schedatore	S160
ECP - Ente competente	S160

OG - OGGETTO

OGT - OGGETTO

OGTD - Definizione	manifesto
OGTT - Tipologia	pubblicitario

SGT - SOGGETTO

SGTI - Identificazione	Don Chisciotte con Dulcinea del Toboso
SGTP - Titolo proprio	Don Chisciotte della Mancia
SGTL - Tipo titolo	dalla stampa

LC - LOCALIZZAZIONE GEOGRAFICA AMMINISTRATIVA

PVC - LOCALIZZAZIONE GEOGRAFICO-AMMINISTRATIVA ATTUALE

PVCS - Stato	ITALIA
PVCR - Regione	Veneto
PVCP - Provincia	TV
PVCC - Comune	Treviso
LDC - COLLOCAZIONE SPECIFICA	
LDCN - Denominazione	ex scuola Giorgi
LDCU - Denominazione spazio viabilistico	via Sant'Ambrogio di Fiera, 60
LDCM - Denominazione raccolta	Raccolta Nando Salce
LDCS - Specifiche	2_B_b
UB - UBICAZIONE E DATI PATRIMONIALI	
INV - INVENTARIO DI MUSEO O DI SOPRINTENDENZA	
INVN - Numero	04506
INVD - Data	1968
DT - CRONOLOGIA	
DTZ - CRONOLOGIA GENERICA	
DTZG - Secolo	sec. XX
DTS - CRONOLOGIA SPECIFICA	
DTSI - Da	1926
DTSF - A	1926
DTM - Motivazione cronologia	documentazione
AU - DEFINIZIONE CULTURALE	
AUT - AUTORE	
AUTM - Motivazione dell'attribuzione	firma
AUTN - Nome scelto	Gelich
AUTA - Dati anagrafici	0000/ 0000
AUTH - Sigla per citazione	R111111R
ATB - AMBITO CULTURALE	
ATBD - Denominazione	ambito italiano
ATBM - Motivazione dell'attribuzione	contesto
EDT - EDITORI STAMPATORI	
EDTN - Nome	Officine Grafiche O. Minarelli
EDTR - Ruolo	stampatore
EDTL - Luogo di edizione	Bologna
MT - DATI TECNICI	
MTC - Materia e tecnica	cartone/ cromolitografia
MIS - MISURE	
MISU - Unita'	cm
MISA - Altezza	100
MISL - Larghezza	70

CO - CONSERVAZIONE**STC - STATO DI CONSERVAZIONE**

STCC - Stato di conservazione	discreto
STCS - Indicazioni specifiche	bandella di carta con fori; nastro adesivo

DA - DATI ANALITICI**DES - DESCRIZIONE**

DESI - Codifica Iconclass	soggetto non rilevabile
DESS - Indicazioni sul soggetto	Lettura iconografica: figura maschile; figura femminile; albero. Categoria merceologica/ tipo evento: spettacolo; stagione; teatrale. Nomi: Don Chisciotte Della Mancia; Dulcinea del Toboso; Aldonza Lorenzo; Miguel de Cervantes Saavedra; Gherardo Gherardi. Luoghi: Bologna.

ISR - ISCRIZIONI

ISRC - Classe di appartenenza	indicazione di responsabilità
ISRS - Tecnica di scrittura	a stampa
ISRT - Tipo di caratteri	capitale
ISRP - Posizione	a destra
ISRI - Trascrizione	GELICH

ISR - ISCRIZIONI

ISRC - Classe di appartenenza	indicazione di responsabilità
ISRS - Tecnica di scrittura	a stampa
ISRT - Tipo di caratteri	stampatello maiuscolo
ISRP - Posizione	margine destro
ISRI - Trascrizione	OFF. GRAF. MINARELLI - BOLOGNA

ISR - ISCRIZIONI

ISRC - Classe di appartenenza	pubblicitaria
ISRS - Tecnica di scrittura	a stampa
ISRT - Tipo di caratteri	capitale
ISRP - Posizione	in basso
ISRI - Trascrizione	DON CHISCIOTTE DELLA MANCIA/ TRAGICOMMEDIA IN 5 QUADRI DI/ GHERARDO GHERARDI

STM - STEMMI, EMBLEMI, MARCHI

STMC - Classe di appartenenza	timbro
STMQ - Qualificazione	di collezione
STMI - Identificazione	Raccolta Salce
STMU - Quantita'	1
STMP - Posizione	retro, in basso a sinistra
STMD - Descrizione	Rettangolare. All'interno: RACCOLTA SALCE/ INV e numero 4506 riportato a penna
	La datazione proposta per il manifesto, 1926, si riferisce all'anno di

NSC - Notizie storico-critiche	edizione della rilettura scenica del Don Chisciotte di Cervantes ad opera del commediografo bolognese Gherardo Gherardi.
---------------------------------------	--

TU - CONDIZIONE GIURIDICA E VINCOLI

ACQ - ACQUISIZIONE

ACQT - Tipo acquisizione	donazione
ACQN - Nome	Nando Salce
ACQD - Data acquisizione	1962
ACQL - Luogo acquisizione	Treviso

CDG - CONDIZIONE GIURIDICA

CDGG - Indicazione generica	proprietà Stato
CDGS - Indicazione specifica	Soprintendenza BSAE VE BL PD e TV
CDGI - Indirizzo	Santa Croce 770 - Venezia

DO - FONTI E DOCUMENTI DI RIFERIMENTO

FTA - DOCUMENTAZIONE FOTOGRAFICA

FTAX - Genere	documentazione allegata
FTAP - Tipo	fotografia digitale (file)
FTAA - Autore	Santi, Maddalena
FTAD - Data	2013
FTAE - Ente proprietario	Soprintendenza BSAE VE BL PD e TV
FTAC - Collocazione	Archivio Fotografico SBSAE VE BL PD e TV
FTAN - Codice identificativo	04506_VE 34370
FTAF - Formato	TIFF

BIB - BIBLIOGRAFIA

BIBX - Genere	bibliografia di confronto
BIBA - Autore	Sipario di carta
BIBD - Anno di edizione	1994
BIBH - Sigla per citazione	S0000021
BIBN - V., pp., nn.	p. 77
BIBI - V., tavv., figg.	fig. 64

BIL - Citazione completa	Il sipario di carta. Manifesti teatrali della Raccolta Salce 1849-1951, catalogo della mostra, Marsilio Editore, Venezia 1994
---------------------------------	---

MST - MOSTRE

MSTT - Titolo	Il sipario di carta. Manifesti teatrali della Raccolta Salce 1849-1951
MSTL - Luogo	TV/Treviso/Museo Civico Luigi Bailo
MSTD - Data	22 gennaio -30 aprile 1994

AD - ACCESSO AI DATI

ADS - SPECIFICHE DI ACCESSO AI DATI

ADSP - Profilo di accesso	1
ADSM - Motivazione	scheda contenente dati liberamente accessibili

CM - COMPILAZIONE

CMP - COMPILAZIONE

CMPD - Data	2014
--------------------	------

CMPN - Nome	Toscano, Federica
RSR - Referente scientifico	Mazza, Marta
RSR - Referente scientifico	Orsi, Oriana
FUR - Funzionario responsabile	Majoli, Luca