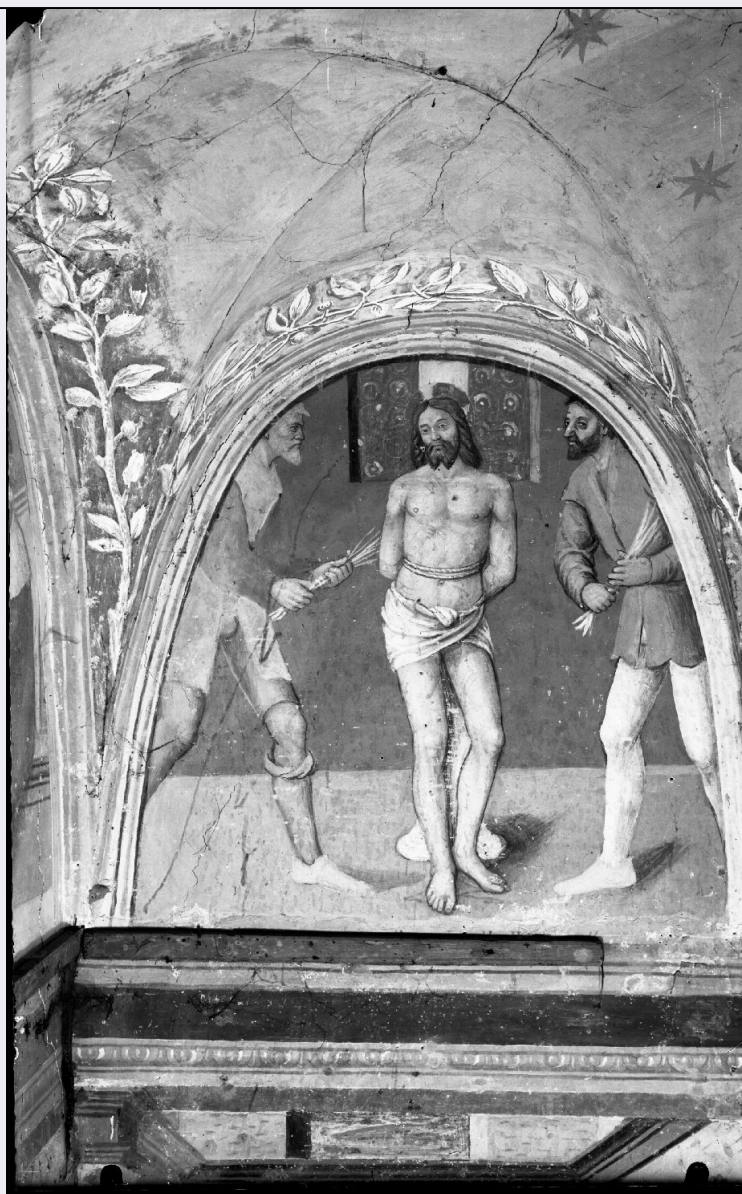


SCHEDA



CD - CODICI

TSK - Tipo Scheda	F
LIR - Livello ricerca	I
NCT - CODICE UNIVOCO	
NCTR - Codice regione	03
NCTN - Numero catalogo generale	03252951
ESC - Ente schedatore	S74
ECP - Ente competente	S74

OG - OGGETTO

OGT - OGGETTO

OGTD - Definizione dell'oggetto	negativo
OGTB - Natura biblioteconomica dell'oggetto	m

QNT - QUANTITA'

QNTN - Numero oggetti /elementi	1
SG - SOGGETTO	
SGT - SOGGETTO	
SGTI - Identificazione	Lombardia - Brescia <provincia> - Nigoline <Corte Franca> - Chiesa di S.Eufemia
SGTI - Identificazione	Architettura religiosa - Chiese - Interni - Pittura - Affreschi - Iconografia cristiana - Cristo alla colonna
SGTI - Identificazione	Pittori - Italia - Sec. 16 - Ferramola, Floriano
SGTD - Indicazioni sul soggetto	Ferramola, Floriano (attr.) - Storie della Passione di Cristo - Cristo alla colonna - Nigoline - Chiesa di S.Eufemia - presbiterio - dettaglio di una lunetta affrescata
SGL - TITOLO	
SGLA - Titolo attribuito	Nigoline (BS) - Interno della Chiesa di S.Eufemia - Affreschi nel presbiterio - Cristo alla colonna
SGLS - Specifiche del titolo	del catalogatore
LC - LOCALIZZAZIONE GEOGRAFICO-AMMINISTRATIVA	
PVC - LOCALIZZAZIONE GEOGRAFICO-AMMINISTRATIVA ATTUALE	
PVCS - Stato	ITALIA
PVCR - Regione	Lombardia
PVCP - Provincia	BS
PVCC - Comune	Brescia
LDC - COLLOCAZIONE SPECIFICA	
LDCT - Tipologia	palazzo
LDCN - Denominazione attuale	Palazzo Porro Schiaffinati, ex Chizzola
LDCU - Indirizzo	via Gezio Calini, 26
LDCM - Denominazione raccolta	Archivio fotografico SBAP BS
UB - UBICAZIONE E DATI PATRIMONIALI	
UBF - UBICAZIONE FOTO	
UBFP - Fondo	Fondo Lastre
INV - INVENTARIO	
INVN - Numero inventario generale	NIG015
INVD - Data inventariazione	2010
LA - ALTRE LOCALIZZAZIONI GEOGRAFICO-AMMINISTRATIVE	
TCL - Tipo di localizzazione	luogo di provenienza
PRV - LOCALIZZAZIONE GEOGRAFICO-AMMINISTRATIVA	
PRVS - Stato	ITALIA
PRVR - Regione	Lombardia
PRVP - Provincia	MI
PRVC - Comune	Milano
PRC - COLLOCAZIONE SPECIFICA	
PRCT - Tipologia	

architettonica	palazzo
PRCD - Denominazione	Palazzo Reale
PRCM - Denominazione raccolta	Soprintendenza per i Beni Architettonici
PRCS - Specifiche	Archivio Fotografico
PRD - DATA	
PRDU - Data uscita	1975
LR - LUOGO E DATA DELLA RIPRESA	
LRC - LOCALIZZAZIONE	
LRCS - Stato	ITALIA
LRCR - Regione	Lombardia
LRCP - Provincia	BS
LRCC - Comune	Corte Franca
LRCL - Località	NIGOLINE-BONOMELLI
LRO - Occasione	restauro
LRD - Data	1948
DT - CRONOLOGIA	
DTZ - CRONOLOGIA GENERICA	
DTZG - Secolo	XX
DTS - CRONOLOGIA SPECIFICA	
DTSI - Da	1948
DTSV - Validità	ca
DTSF - A	1948
DTSL - Validità	ca
DTM - MOTIVAZIONE CRONOLOGIA	
DTMM - Motivazione	bibliografia
DTMS - Specifiche	Donni, Fappani 1992
AU - DEFINIZIONE CULTURALE	
AUF - AUTORE DELLA FOTOGRAFIA	
AUFN - Nome scelto (persona singola)	anonimo
AUFA - Dati anagrafici /estremi cronologici	attivo metà sec. XX
AUFR - Riferimento all'intervento	fotografo principale
MT - DATI TECNICI	
MTX - Indicazione di colore	BN
MTC - Materia e tecnica	gelatina bromuro d'argento/ vetro
MIS - MISURE	
MISO - Tipo misure	N.R.
MISU - Unità di misura	mm
FRM - Formato	10 x 15
CO - CONSERVAZIONE	

STC - STATO DI CONSERVAZIONE

STCC - Stato di conservazione	buono
--------------------------------------	-------

RS - RESTAURI**RST - RESTAURI**

RSTD - Data	2010
RSTS - Situazione	completato
RSTE - Ente responsabile	SBAP BS
RSTN - Nome dell'operatore	La Fototeca

DA - DATI ANALITICI

NSC - Notizie storico-critiche	Il presbiterio della chiesa è decorato da un ciclo pittorico a fasce sovrapposte. Quella superiore, entro lunette decorate a motivi vegetali, narra episodi della Passione di Cristo mentre quella inferiore, ripartita in riquadri scanditi da finte architetture e paesaggi, raffigura le storie di S.Eufemia. Gli affreschi, risalenti alla prima metà del sec. XVI e attribuiti al pittore bresciano Floriano Ferramola, furono riportati alla luce nel corso di un restauro effettuato nel 1948 da Angelo e Giuseppe Rubagotti. L'inaugurazione della chiesa, con nuova consacrazione al culto avvenne il 24 aprile 1948. E' da ritenersi che lo scatto sia stato effettuato in occasione dell'intervento, dopo la rimozione dalle pareti della calce viva "con autorizzazione della Soprintendenza di Milano" (Donni, Fappani 1992).
---------------------------------------	--------------------------------------------------------------------------------------------------------------------------------------------------------------------------------------------------------------------------------------------------------------------------------------------------------------------------------------------------------------------------------------------------------------------------------------------------------------------------------------------------------------------------------------------------------------------------------------------------------------------------------------------------------------------------------------------------------------------------------------------------------------------------------------------------------------------------------------------

TU - CONDIZIONE GIURIDICA E VINCOLI**ACQ - ACQUISIZIONE**

ACQT - Tipo acquisizione	trasferimento
ACQN - Nome	SBAP VR
ACQD - Data acquisizione	1977
ACQL - Luogo acquisizione	BS/ Brescia

CDG - CONDIZIONE GIURIDICA

CDGG - Indicazione generica	proprietà Stato
CDGS - Indicazione specifica	Ministero per i Beni e le Attività Culturali SBAP BS
CDGI - Indirizzo	via Gezio Calini, 26

DO - FONTI E DOCUMENTI DI RIFERIMENTO**FTA - DOCUMENTAZIONE FOTOGRAFICA**

FTAX - Genere	documentazione allegata
FTAP - Tipo	fotografia digitale (file)
FTAN - Codice identificativo	NIG015
FTAF - Formato	jpg

BIB - BIBLIOGRAFIA

BIBX - Genere	bibliografia di confronto
BIBA - Autore	Donni G./ Fappani A.
BIBD - Anno di edizione	1992
BIBH - Sigla per citazione	000199
BIBN - V., pp., nn.	pp. 271-275

AD - ACCESSO AI DATI**ADS - SPECIFICHE DI ACCESSO AI DATI****ADSP - Profilo di accesso** 1**ADSM - Motivazione** scheda contenente dati liberamente accessibili**CM - COMPILAZIONE****CMP - COMPILAZIONE****CMPD - Data** 2013**CMPN - Nome** Frisoni C.**FUR - Funzionario responsabile** Sala L.**FUR - Funzionario responsabile** Mori M.**AGG - AGGIORNAMENTO - REVISIONE****AGGD - Data** 2014**AGGN - Nome** Frisoni C.**AGGF - Funzionario responsabile** Sala L.