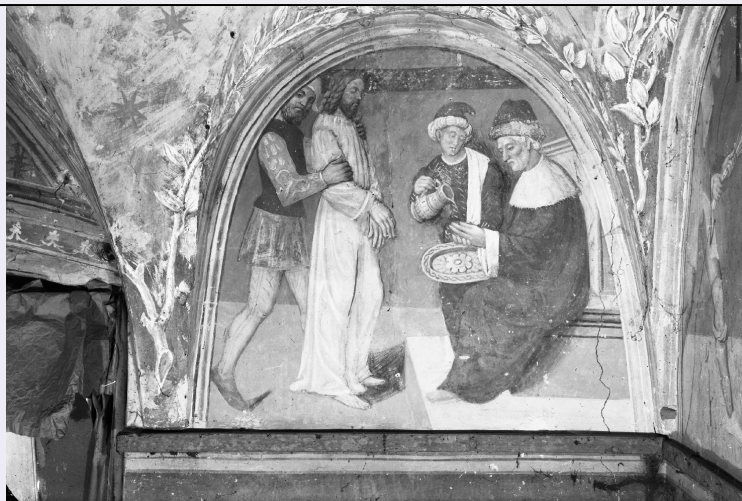


SCHEDA



CD - CODICI

TSK - Tipo Scheda	F
LIR - Livello ricerca	I
NCT - CODICE UNIVOCO	
NCTR - Codice regione	03
NCTN - Numero catalogo generale	03252960
ESC - Ente schedatore	S74
ECP - Ente competente	S74

OG - OGGETTO

OGT - OGGETTO	
OGTD - Definizione dell'oggetto	negativo
OGTB - Natura biblioteconomica dell'oggetto	m
QNT - QUANTITA'	
QNTN - Numero oggetti /elementi	1

SG - SOGGETTO

SGT - SOGGETTO	
SGTI - Identificazione	Lombardia - Brescia <provincia> - Nigoline <Corte Franca> - Chiesa di S.Eufemia
SGTI - Identificazione	Architettura religiosa - Chiese - Interni - Pittura - Affreschi - Iconografia cristiana - Pilato si lava le mani
SGTI - Identificazione	Pittori - Italia - Sec. 16 - Ferramola, Floriano
SGTD - Indicazioni sul soggetto	Ferramola, Floriano (attr.) - Storie della Passione di Cristo - Pilato si lava le mani - Nigoline - Chiesa di S.Eufemia - presbiterio - dettaglio di una lunetta affrescata
SGL - TITOLO	
SGLA - Titolo attribuito	Nigoline (BS) - Interno della Chiesa di S.Eufemia - Affreschi nel presbiterio - Pilato si lava le mani

SGLS - Specifiche del titolo	del catalogatore
-------------------------------------	------------------

LC - LOCALIZZAZIONE GEOGRAFICO-AMMINISTRATIVA

PVC - LOCALIZZAZIONE GEOGRAFICO-AMMINISTRATIVA ATTUALE

PVCS - Stato	ITALIA
---------------------	--------

PVCR - Regione	Lombardia
-----------------------	-----------

PVCP - Provincia	BS
-------------------------	----

PVCC - Comune	Brescia
----------------------	---------

LDC - COLLOCAZIONE SPECIFICA

LDCT - Tipologia	palazzo
-------------------------	---------

LDCN - Denominazione attuale	Palazzo Porro Schiaffinati, ex Chizzola
-------------------------------------	---

LDCU - Indirizzo	via Gezio Calini, 26
-------------------------	----------------------

LDCM - Denominazione raccolta	Archivio fotografico SBAP BS
--------------------------------------	------------------------------

UB - UBICAZIONE E DATI PATRIMONIALI

UBF - UBICAZIONE FOTO

UBFP - Fondo	Fondo Lastre
---------------------	--------------

INV - INVENTARIO

INVN - Numero inventario generale	NIG025
--	--------

INVD - Data inventariazione	2010
------------------------------------	------

LA - ALTRE LOCALIZZAZIONI GEOGRAFICO-AMMINISTRATIVE

TCL - Tipo di localizzazione	luogo di provenienza
-------------------------------------	----------------------

PRV - LOCALIZZAZIONE GEOGRAFICO-AMMINISTRATIVA

PRVS - Stato	ITALIA
---------------------	--------

PRVR - Regione	Lombardia
-----------------------	-----------

PRVP - Provincia	MI
-------------------------	----

PRVC - Comune	Milano
----------------------	--------

PRC - COLLOCAZIONE SPECIFICA

PRCT - Tipologia architettonica	palazzo
--	---------

PRCD - Denominazione	Palazzo Reale
-----------------------------	---------------

PRCM - Denominazione raccolta	Soprintendenza per i Beni Architettonici
--------------------------------------	--

PRCS - Specifiche	Archivio Fotografico
--------------------------	----------------------

PRD - DATA

PRDU - Data uscita	1975
---------------------------	------

LR - LUOGO E DATA DELLA RIPRESA

LRC - LOCALIZZAZIONE

LRCS - Stato	ITALIA
---------------------	--------

LRCR - Regione	Lombardia
-----------------------	-----------

LRCP - Provincia	BS
-------------------------	----

LRCC - Comune	Corte Franca
----------------------	--------------

LRCL - Località	NIGOLINE-BONOMELLI
------------------------	--------------------

LRO - Occasione	restauro
LRD - Data	1948
DT - CRONOLOGIA	
DTZ - CRONOLOGIA GENERICA	
DTZG - Secolo	XX
DTS - CRONOLOGIA SPECIFICA	
DTSI - Da	1948
DTSV - Validità	ca
DTSF - A	1948
DTSL - Validità	ca
DTM - MOTIVAZIONE CRONOLOGIA	
DTMM - Motivazione	bibliografia
DTMS - Specifiche	Donni, Fappani 1992
AU - DEFINIZIONE CULTURALE	
AUF - AUTORE DELLA FOTOGRAFIA	
AUFN - Nome scelto (persona singola)	anonimo
AUFA - Dati anagrafici /estremi cronologici	attivo metà sec. XX
AUFR - Riferimento all'intervento	fotografo principale
MT - DATI TECNICI	
MTX - Indicazione di colore	BN
MTC - Materia e tecnica	gelatina bromuro d'argento/ vetro
MIS - MISURE	
MISO - Tipo misure	N.R.
MISU - Unità di misura	mm
FRM - Formato	10 x 15
CO - CONSERVAZIONE	
STC - STATO DI CONSERVAZIONE	
STCC - Stato di conservazione	buono
STCS - Indicazioni specifiche	lieve specchio d'argento
RS - RESTAURI	
RST - RESTAURI	
RSTD - Data	2010
RSTS - Situazione	completato
RSTE - Ente responsabile	SBAP BS
RSTN - Nome dell'operatore	La Fototeca
DA - DATI ANALITICI	
	Il presbiterio della chiesa è decorato da un ciclo pittorico a fasce sovrapposte. Quella superiore, entro lunette decorate a motivi vegetali, narra episodi della Passione di Cristo mentre quella inferiore, ripartita

NSC - Notizie storico-critiche

in riquadri scanditi da finte architetture e paesaggi, raffigura le storie di S.Eufemia. Gli affreschi, risalenti alla prima metà del sec. XVI e attribuiti al pittore bresciano Floriano Ferramola, furono riportati alla luce nel corso di un restauro effettuato nel 1948 da Angelo e Giuseppe Rubagotti. L'inaugurazione della chiesa, con nuova consacrazione al culto avvenne il 24 aprile 1948. E' da ritenersi che lo scatto sia stato effettuato in occasione dell'intervento, dopo la rimozione dalle pareti della calce viva "con autorizzazione della Soprintendenza di Milano" (Donni, Fappani 1992).

TU - CONDIZIONE GIURIDICA E VINCOLI**ACQ - ACQUISIZIONE**

ACQT - Tipo acquisizione trasferimento

ACQN - Nome SBAP VR

ACQD - Data acquisizione 1977

ACQL - Luogo acquisizione BS/ Brescia

CDG - CONDIZIONE GIURIDICA

CDGG - Indicazione generica proprietà Stato

CDGS - Indicazione specifica Ministero per i Beni e le Attività Culturali SBAP BS

CDGI - Indirizzo via Gezio Calini, 26

DO - FONTI E DOCUMENTI DI RIFERIMENTO**FTA - DOCUMENTAZIONE FOTOGRAFICA**

FTAX - Genere documentazione allegata

FTAP - Tipo fotografia digitale (file)

FTAN - Codice identificativo NIG025

FTAF - Formato jpg

BIB - BIBLIOGRAFIA

BIBX - Genere bibliografia di confronto

BIBA - Autore Donni G./ Fappani A.

BIBD - Anno di edizione 1992

BIBH - Sigla per citazione 000199

BIBN - V., pp., nn. pp. 271-275

AD - ACCESSO AI DATI**ADS - SPECIFICHE DI ACCESSO AI DATI**

ADSP - Profilo di accesso 1

ADSM - Motivazione scheda contenente dati liberamente accessibili

CM - COMPILAZIONE**CMP - COMPILAZIONE**

CMPD - Data 2013

CMPN - Nome Frisoni C.

FUR - Funzionario responsabile Sala L.

FUR - Funzionario responsabile Mori M.

AGG - AGGIORNAMENTO - REVISIONE

AGGD - Data	2014
AGGN - Nome	Frisoni C.
AGGF - Funzionario responsabile	Sala L.