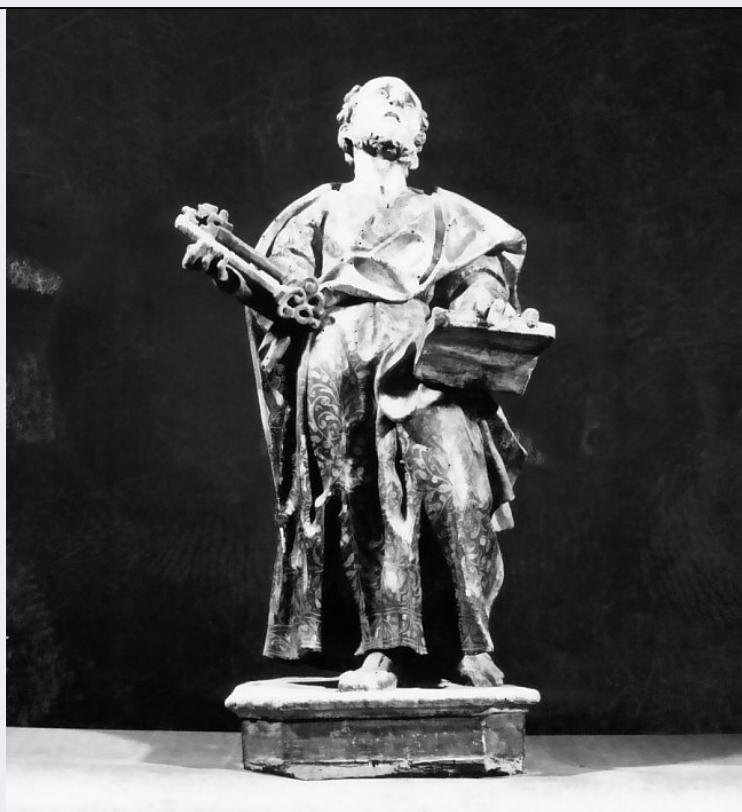


# SCHEDA



## CD - CODICI

TSK - Tipo Scheda OA

LIR - Livello ricerca C

### NCT - CODICE UNIVOCO

NCTR - Codice regione 18

NCTN - Numero catalogo generale 00000930

ESC - Ente schedatore S112

ECP - Ente competente S112

## OG - OGGETTO

### OGT - OGGETTO

OGTD - Definizione scultura

OGTV - Identificazione opera isolata

### SGT - SOGGETTO

SGTI - Identificazione San Pietro

## LC - LOCALIZZAZIONE GEOGRAFICO-AMMINISTRATIVA

### PVC - LOCALIZZAZIONE GEOGRAFICO-AMMINISTRATIVA ATTUALE

PVCS - Stato Italia

PVCR - Regione Calabria

PVCP - Provincia CS

PVCC - Comune Cosenza

PVE - Diocesi COSENZA-BISIGNANO

### LDC - COLLOCAZIONE SPECIFICA

LDCT - Tipologia museo

<b>LDCN - Denominazione</b>	Museo Diocesano
<b>LDCU - Denominazione spazio viabilistico</b>	Piazza Parrasio
<b>LDCS - Specifiche</b>	terza sala

## LA - ALTRE LOCALIZZAZIONI GEOGRAFICO-AMMINISTRATIVE

<b>TCL - Tipo di localizzazione</b>	luogo di provenienza
<b>PRV - LOCALIZZAZIONE GEOGRAFICO-AMMINISTRATIVA</b>	
<b>PRVS - Stato</b>	ITALIA
<b>PRVR - Regione</b>	Calabria
<b>PRVP - Provincia</b>	CS
<b>PRVC - Comune</b>	Cosenza
<b>PRC - COLLOCAZIONE SPECIFICA</b>	
<b>PRCT - Tipologia</b>	chiesa
<b>PRCQ - Qualificazione</b>	parrocchiale
<b>PRCD - Denominazione</b>	Cattedrale S. Maria Assunta
<b>PRCU - Denominazione spazio viabilistico</b>	Piazza Duomo
<b>PRCS - Specifiche</b>	ex sala capitolare

## DT - CRONOLOGIA

<b>DTZ - CRONOLOGIA GENERICA</b>	
<b>DTZG - Secolo</b>	sec. XVII
<b>DTS - CRONOLOGIA SPECIFICA</b>	
<b>DTSI - Da</b>	1600
<b>DTSF - A</b>	1699
<b>DTM - Motivazione cronologia</b>	analisi stilistica

## AU - DEFINIZIONE CULTURALE

<b>AUT - AUTORE</b>	
<b>AUTS - Riferimento all'autore</b>	attribuito
<b>AUTM - Motivazione dell'attribuzione</b>	bibliografia
<b>AUTN - Nome scelto</b>	Stellato Aniello
<b>AUTA - Dati anagrafici</b>	notizie dal 1606 -1643
<b>AUTH - Sigla per citazione</b>	S1120001
<b>ATB - AMBITO CULTURALE</b>	
<b>ATBD - Denominazione</b>	bottega Italia meridionale
<b>ATBM - Motivazione dell'attribuzione</b>	analisi stilistica

## MT - DATI TECNICI

<b>MTC - Materia e tecnica</b>	legno/ intaglio/ doratura
<b>MIS - MISURE</b>	
<b>MISU - Unita'</b>	cm
<b>MISA - Altezza</b>	75

## CO - CONSERVAZIONE

**STC - STATO DI CONSERVAZIONE**

<b>STCC - Stato di conservazione</b>	buono
--------------------------------------	-------

**DA - DATI ANALITICI****DES - DESCRIZIONE**

<b>DESO - Indicazioni sull'oggetto</b>	La scultura in legno intagliato e dorato poggiante su base lignea dorata, corrisponde al tipo iconografico tradizionale.
--	--

<b>DESI - Codifica Iconclass</b>	NR (recupero pregresso)
----------------------------------	-------------------------

<b>DESS - Indicazioni sul soggetto</b>	Personaggi: S. Pietro. Attributi: (S. Pietro) chiavi; libro.
--	--

<b>NSC - Notizie storico-critiche</b>	L'oggetto, di buona fattura, trae ispirazione dalle sculture sacre d'Arte meridionale del sec. XVII.
---------------------------------------	--

**TU - CONDIZIONE GIURIDICA E VINCOLI****CDG - CONDIZIONE GIURIDICA**

<b>CDGG - Indicazione generica</b>	proprietà Ente religioso cattolico
------------------------------------	------------------------------------

<b>CDGS - Indicazione specifica</b>	Parrocchia S. Maria Assunta
-------------------------------------	-----------------------------

<b>CDGI - Indirizzo</b>	Piazza Duomo - 87100 Cosenza (CS)
-------------------------	-----------------------------------

**DO - FONTI E DOCUMENTI DI RIFERIMENTO****FTA - DOCUMENTAZIONE FOTOGRAFICA**

<b>FTAX - Genere</b>	documentazione allegata
----------------------	-------------------------

<b>FTAP - Tipo</b>	fotografia b/n
--------------------	----------------

<b>FTAN - Codice identificativo</b>	PSAE CS 2935
-------------------------------------	--------------

**BIB - BIBLIOGRAFIA**

<b>BIBX - Genere</b>	bibliografia specifica
----------------------	------------------------

<b>BIBA - Autore</b>	Frangipane A.
----------------------	---------------

<b>BIBD - Anno di edizione</b>	1933
--------------------------------	------

<b>BIBH - Sigla per citazione</b>	S112B001
-----------------------------------	----------

<b>BIBN - V., pp., nn.</b>	p. 126
----------------------------	--------

**BIB - BIBLIOGRAFIA**

<b>BIBX - Genere</b>	bibliografia di confronto
----------------------	---------------------------

<b>BIBA - Autore</b>	Minicucci C.
----------------------	--------------

<b>BIBD - Anno di edizione</b>	1933
--------------------------------	------

<b>BIBH - Sigla per citazione</b>	S112B003
-----------------------------------	----------

<b>BIBN - V., pp., nn.</b>	p. 31
----------------------------	-------

**BIB - BIBLIOGRAFIA**

<b>BIBX - Genere</b>	bibliografia di confronto
----------------------	---------------------------

<b>BIBA - Autore</b>	Russo F.
----------------------	----------

<b>BIBD - Anno di edizione</b>	1958
--------------------------------	------

<b>BIBH - Sigla per citazione</b>	S112B002
-----------------------------------	----------

<b>BIBN - V., pp., nn.</b>	p.90
----------------------------	------

**BIB - BIBLIOGRAFIA**

<b>BIBX - Genere</b>	bibliografia di confronto
----------------------	---------------------------

<b>BIBA - Autore</b>	Barillaro E.
<b>BIBD - Anno di edizione</b>	1972
<b>BIBH - Sigla per citazione</b>	S112B008
<b>BIBN - V., pp., nn.</b>	p.72
<b>BIB - BIBLIOGRAFIA</b>	
<b>BIBX - Genere</b>	bibliografia di confronto
<b>BIBA - Autore</b>	Santagata G.
<b>BIBD - Anno di edizione</b>	1983
<b>BIBH - Sigla per citazione</b>	S112B009
<b>BIBN - V., pp., nn.</b>	p.67
<b>BIB - BIBLIOGRAFIA</b>	
<b>BIBX - Genere</b>	bibliografia di confronto
<b>BIBA - Autore</b>	Bilotto L.
<b>BIBD - Anno di edizione</b>	1989
<b>BIBH - Sigla per citazione</b>	S112B007
<b>BIBN - V., pp., nn.</b>	p. 109
<b>BIB - BIBLIOGRAFIA</b>	
<b>BIBX - Genere</b>	bibliografia specifica
<b>BIBA - Autore</b>	Leone de Castris P.
<b>BIBD - Anno di edizione</b>	2009
<b>BIBH - Sigla per citazione</b>	S112B024
<b>BIBN - V., pp., nn.</b>	pp. 178-182
<b>MST - MOSTRE</b>	
<b>MSTT - Titolo</b>	Sculture in legno in Calabria. Dal Medioevo al Settecento
<b>MSTL - Luogo</b>	Altomonte
<b>MSTD - Data</b>	2008-2009
<b>AD - ACCESSO AI DATI</b>	
<b>ADS - SPECIFICHE DI ACCESSO AI DATI</b>	
<b>ADSP - Profilo di accesso</b>	1
<b>ADSM - Motivazione</b>	scheda contenente dati liberamente accessibili
<b>CM - COMPILAZIONE</b>	
<b>CMP - COMPILAZIONE</b>	
<b>CMPD - Data</b>	1973
<b>CMPN - Nome</b>	Rao M. T.
<b>FUR - Funzionario responsabile</b>	Greci G.
<b>RVM - TRASCRIZIONE PER INFORMATIZZAZIONE</b>	
<b>RVMD - Data</b>	2006
<b>RVMN - Nome</b>	ARTPAST/ Tucci C.
<b>AGG - AGGIORNAMENTO - REVISIONE</b>	
<b>AGGD - Data</b>	2006
<b>AGGN - Nome</b>	ARTPAST/ Tucci C.
<b>AGGF - Funzionario</b>	

<b>responsabile</b>	NR (recupero pregresso)
<b>AGG - AGGIORNAMENTO - REVISIONE</b>	
<b>AGGD - Data</b>	2014
<b>AGGN - Nome</b>	Salatino A.
<b>AGGF - Funzionario responsabile</b>	De Santis M.
<b>AN - ANNOTAZIONI</b>	
<b>OSS - Osservazioni</b>	La scultura proviene dalla sacrestia della stessa chiesa.