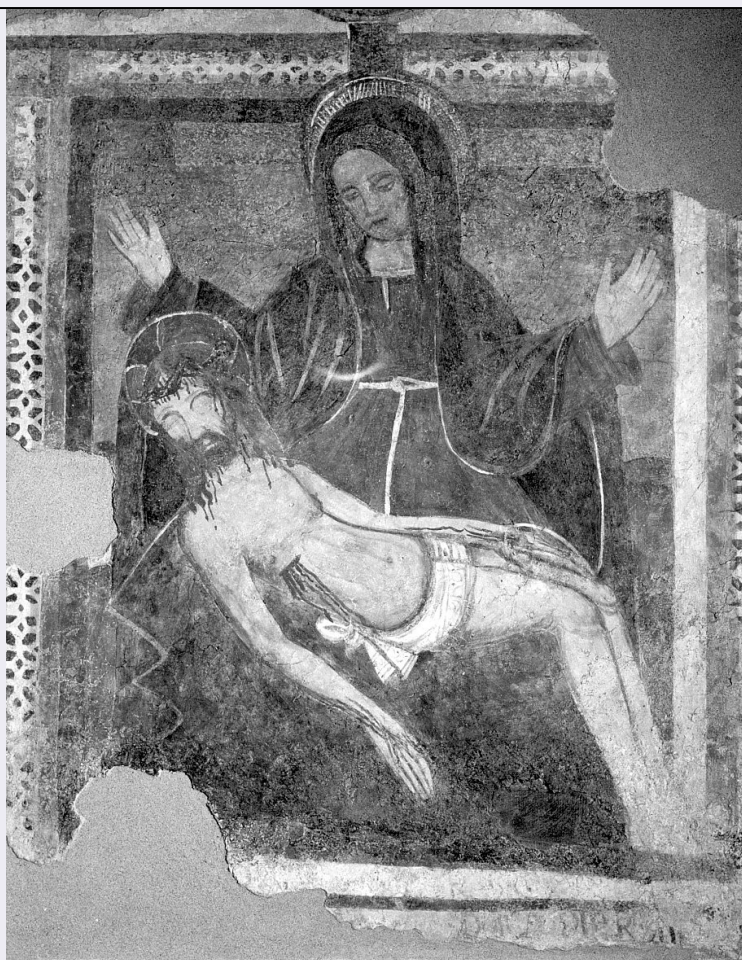


SCHEDA



CD - CODICI

TSK - Tipo Scheda	OA
LIR - Livello ricerca	C
NCT - CODICE UNIVOCO	
NCTR - Codice regione	18
NCTN - Numero catalogo generale	00131634
ESC - Ente schedatore	S112
ECP - Ente competente	S112

OG - OGGETTO

OGT - OGGETTO	
OGTD - Definizione	dipinto
SGT - SOGGETTO	
SGTI - Identificazione	Pietà

LC - LOCALIZZAZIONE GEOGRAFICO-AMMINISTRATIVA

PVC - LOCALIZZAZIONE GEOGRAFICO-AMMINISTRATIVA ATTUALE	
PVCS - Stato	Italia
PVCR - Regione	Calabria
PVCP - Provincia	CS

PVCC - Comune	Castrovillari
LDC - COLLOCAZIONE SPECIFICA	
LDCT - Tipologia	chiesa
LDCN - Denominazione	Basilica Minore di S. Giuliano
LA - ALTRE LOCALIZZAZIONI GEOGRAFICO-AMMINISTRATIVE	
TCL - Tipo di localizzazione	luogo di provenienza
PRV - LOCALIZZAZIONE GEOGRAFICO-AMMINISTRATIVA	
PRVS - Stato	Italia
PRVR - Regione	Calabria
PRVP - Provincia	CS
PRVC - Comune	Castrovillari
PRC - COLLOCAZIONE SPECIFICA	
PRCT - Tipologia	cappella
PRCD - Denominazione	Cappella di S. Maria del Tufo (distrutta)
DT - CRONOLOGIA	
DTZ - CRONOLOGIA GENERICA	
DTZG - Secolo	sec. XVI
DTZS - Frazione di secolo	prima metà
DTS - CRONOLOGIA SPECIFICA	
DTSI - Da	1500
DTSF - A	1549
DTM - Motivazione cronologia	analisi stilistica
AU - DEFINIZIONE CULTURALE	
ATB - AMBITO CULTURALE	
ATBD - Denominazione	ambito Italia meridionale
ATBM - Motivazione dell'attribuzione	analisi stilistica
MT - DATI TECNICI	
MTC - Materia e tecnica	intonaco/ pittura a tempera
MIS - MISURE	
MISU - Unita'	cm
MISA - Altezza	167
MISL - Larghezza	146
CO - CONSERVAZIONE	
STC - STATO DI CONSERVAZIONE	
STCC - Stato di conservazione	NR (recupero pregresso)
RS - RESTAURI	
RST - RESTAURI	
RSTD - Data	1987
RSTE - Ente responsabile	Comune di Castrovillari
RSTN - Nome operatore	Società Sira di Roma
RSTN - Nome operatore	Scandurra C.

RSTR - Ente finanziatore	Comune di Castrovillari
DA - DATI ANALITICI	
DES - DESCRIZIONE	
DESO - Indicazioni sull'oggetto	La Madonna seduta e con le braccia alzate regge sulle ginocchia il corpo abbandonato del Cristo, reso in maniera schematica. L'intera composizione è incorniciata da una fascia decorativa.
DESI - Codifica Iconclass	NR (recupero pregresso)
DESS - Indicazioni sul soggetto	Personaggi: Madonna; Cristo.
ISR - ISCRIZIONI	
ISRC - Classe di appartenenza	documentaria
ISRS - Tecnica di scrittura	NR (recupero pregresso)
ISRP - Posizione	in basso
ISRI - Trascrizione	[- - -] PIRRONE
NSC - Notizie storico-critiche	Il dipinto, specie nell'uso vivace dei colori e nella realizzazione della cornice, presenta similitudini con quello raffigurante un Santo Evangelista, proveniente dalla medesima diruta cappella di S. Maria del Tufo. La composizione risente ancora delle influenze bizantine specie nell'appiattimento delle figure e nella schematizzazione dei corpi. L'affresco fa parte di una serie di dipinti staccati nel 1987 dai ruderi della cappella di S. Maria del Tufo risalente alla seconda metà del Duecento.
TU - CONDIZIONE GIURIDICA E VINCOLI	
CDG - CONDIZIONE GIURIDICA	
CDGG - Indicazione generica	proprietà Ente religioso cattolico
DO - FONTI E DOCUMENTI DI RIFERIMENTO	
FTA - DOCUMENTAZIONE FOTOGRAFICA	
FTAX - Genere	documentazione allegata
FTAP - Tipo	positivo b/n
FTAN - Codice identificativo	PSAE CS 75744
FTA - DOCUMENTAZIONE FOTOGRAFICA	
FTAX - Genere	documentazione allegata
FTAP - Tipo	fotografia digitale (file)
BIB - BIBLIOGRAFIA	
BIBX - Genere	bibliografia specifica
BIBA - Autore	Russo F.
BIBD - Anno di edizione	1964
BIBH - Sigla per citazione	S112B062
BIBN - V., pp., nn.	V. I pp. 232-233, 284.
BIB - BIBLIOGRAFIA	
BIBX - Genere	bibliografia specifica
BIBA - Autore	Perrone V.
BIBD - Anno di edizione	1980
BIBH - Sigla per citazione	S112B068

BIBN - V., pp., nn.	pp. 27-28.
BIB - BIBLIOGRAFIA	
BIBX - Genere	bibliografia specifica
BIBA - Autore	Trombetti G
BIBD - Anno di edizione	1989
BIBH - Sigla per citazione	S112B083
BIBN - V., pp., nn.	pp. 64, 66.
BIB - BIBLIOGRAFIA	
BIBX - Genere	bibliografia specifica
BIBA - Autore	Trombetti G.
BIBD - Anno di edizione	2000
BIBH - Sigla per citazione	S112B103
BIBN - V., pp., nn.	p. 22.
AD - ACCESSO AI DATI	
ADS - SPECIFICHE DI ACCESSO AI DATI	
ADSP - Profilo di accesso	2
ADSM - Motivazione	scheda di bene non adeguatamente sorvegliabile
CM - COMPILAZIONE	
CMP - COMPILAZIONE	
CMPD - Data	1987
CMPN - Nome	Trombetti G.
FUR - Funzionario responsabile	Iannace F.
RVM - TRASCRIZIONE PER INFORMATIZZAZIONE	
RVMD - Data	2007
RVMN - Nome	ARTPAST/ Bellio A.
AGG - AGGIORNAMENTO - REVISIONE	
AGGD - Data	2006
AGGN - Nome	ARTPAST/ Bellio A.
AGGF - Funzionario responsabile	NR (recupero pregresso)
AGG - AGGIORNAMENTO - REVISIONE	
AGGD - Data	2014
AGGN - Nome	Tufaro R.
AGGF - Funzionario responsabile	Chiarello M.
AN - ANNOTAZIONI	