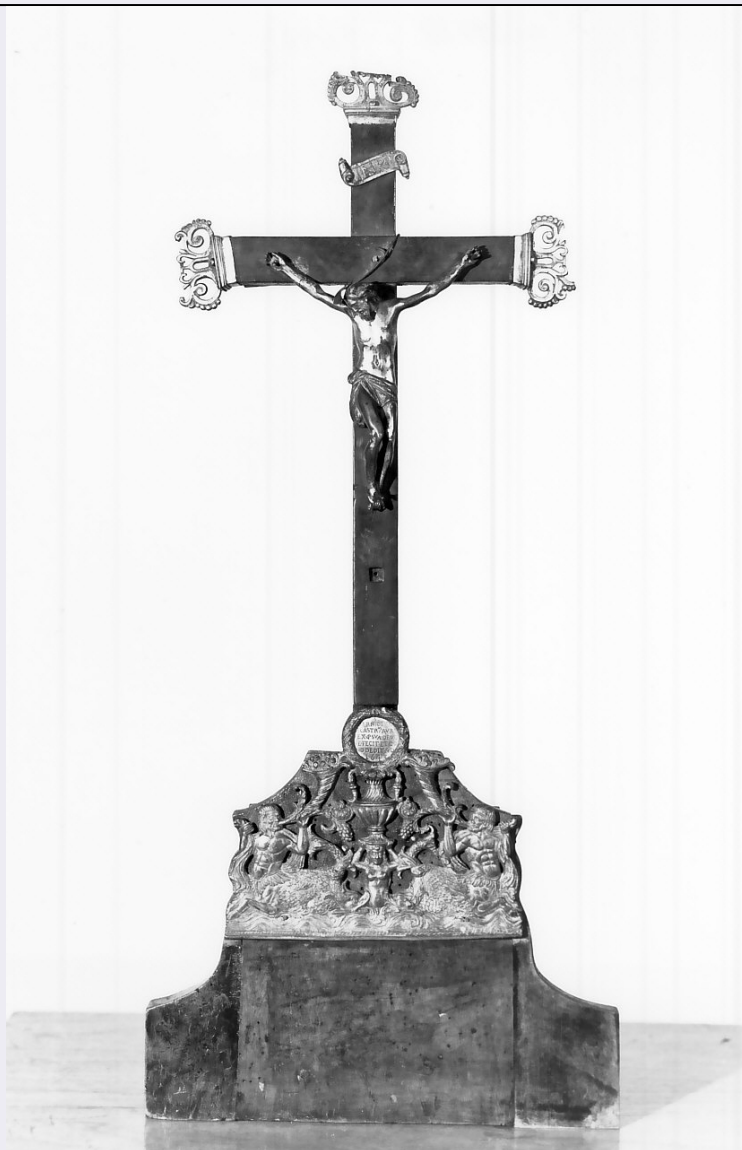


# SCHEDA



## CD - CODICI

TSK - Tipo Scheda OA

LIR - Livello ricerca C

### NCT - CODICE UNIVOCO

NCTR - Codice regione 18

NCTN - Numero catalogo generale 00023158

ESC - Ente schedatore S112

ECP - Ente competente S112

## OG - OGGETTO

### OGT - OGGETTO

OGTD - Definizione croce d'altare

## LC - LOCALIZZAZIONE GEOGRAFICO-AMMINISTRATIVA

### PVC - LOCALIZZAZIONE GEOGRAFICO-AMMINISTRATIVA ATTUALE

PVCS - Stato Italia

PVCR - Regione Calabria

PVCP - Provincia CS

<b>PVCC - Comune</b>	Castrovillari
<b>LDC - COLLOCAZIONE SPECIFICA</b>	
<b>LDCT - Tipologia</b>	chiesa
<b>LDCQ - Qualificazione</b>	basilicale
<b>LDCN - Denominazione</b>	Basilica Minore di S. Giuliano
<b>DT - CRONOLOGIA</b>	
<b>DTZ - CRONOLOGIA GENERICA</b>	
<b>DTZG - Secolo</b>	sec. XVII
<b>DTS - CRONOLOGIA SPECIFICA</b>	
<b>DTSI - Da</b>	1643
<b>DTSF - A</b>	1643
<b>DTM - Motivazione cronologia</b>	data
<b>AU - DEFINIZIONE CULTURALE</b>	
<b>AUT - AUTORE</b>	
<b>AUTM - Motivazione dell'attribuzione</b>	firma
<b>AUTN - Nome scelto</b>	Conte Bernardino
<b>AUTA - Dati anagrafici</b>	notizie 1628-1654
<b>AUTH - Sigla per citazione</b>	00000356
<b>MT - DATI TECNICI</b>	
<b>MTC - Materia e tecnica</b>	legno di noce
<b>MTC - Materia e tecnica</b>	rame/ sbalzo/ doratura
<b>MIS - MISURE</b>	
<b>MISU - Unita'</b>	cm
<b>MISA - Altezza</b>	74
<b>CO - CONSERVAZIONE</b>	
<b>STC - STATO DI CONSERVAZIONE</b>	
<b>STCC - Stato di conservazione</b>	mediocre
<b>DA - DATI ANALITICI</b>	
<b>DES - DESCRIZIONE</b>	
<b>DESO - Indicazioni sull'oggetto</b>	L'oggetto si divide in due parti; la croce e la base. I bracci della croce terminano con delle decorazioni alquanto rovinate; mancano alcuni particolari come il teschio e il cartiglio, mentre l'aureola del Cristo è spezzata. La figura del Crocifisso è anatomicamente ben trattata e modellata a tutto tondo. Sulla base è applicata una placca in rame dorato, a rilievo, rappresentante due tritoni e una sirena che regge sulla testa un cerchietto contenente la dedica.
<b>DESI - Codifica Iconclass</b>	NR (recupero pregresso)
<b>DESS - Indicazioni sul soggetto</b>	NR (recupero pregresso)
<b>ISR - ISCRIZIONI</b>	
<b>ISRC - Classe di appartenenza</b>	documentaria
<b>ISRS - Tecnica di scrittura</b>	a incisione

<b>ISRT - Tipo di caratteri</b>	lettere capitali
<b>ISRP - Posizione</b>	nel cerchietto
<b>ISRI - Trascrizione</b>	S. BER: CONTE A CASTR. M: AURIFEX P. SUA DEVOTIONE FECIT ET DONO DEDIT - A - D - 1643
<b>NSC - Notizie storico-critiche</b>	L'opera è stata realizzata e donata alla chiesa di S. Giuliano nel 1643 da Bernardino Conte (documentato dal 1609 al 1645), il quale si definisce, nell'iscrizione, orefice. L'autore, nella messa in opera della croce attinge dai modelli partenopei e mostra, nella raffigurazione rilevata a sbalzo in rame dorato, la conoscenza del repertorio ornamentale proprio del Manierismo (SORRENTI 2002, p. 204).

## **TU - CONDIZIONE GIURIDICA E VINCOLI**

### **CDG - CONDIZIONE GIURIDICA**

<b>CDGG - Indicazione generica</b>	proprietà Ente religioso cattolico
------------------------------------	------------------------------------

## **DO - FONTI E DOCUMENTI DI RIFERIMENTO**

### **FTA - DOCUMENTAZIONE FOTOGRAFICA**

<b>FTAX - Genere</b>	documentazione allegata
<b>FTAP - Tipo</b>	positivo b/n
<b>FTAN - Codice identificativo</b>	PSAE CS 55018

### **FTA - DOCUMENTAZIONE FOTOGRAFICA**

<b>FTAX - Genere</b>	documentazione allegata
<b>FTAP - Tipo</b>	fotografia digitale (file)

### **BIB - BIBLIOGRAFIA**

<b>BIBX - Genere</b>	bibliografia specifica
<b>BIBA - Autore</b>	Frangipane A.
<b>BIBD - Anno di edizione</b>	1933
<b>BIBH - Sigla per citazione</b>	S112B001
<b>BIBN - V., pp., nn.</b>	p. 161.

### **BIB - BIBLIOGRAFIA**

<b>BIBX - Genere</b>	bibliografia specifica
<b>BIBA - Autore</b>	Russo F.
<b>BIBD - Anno di edizione</b>	1967
<b>BIBH - Sigla per citazione</b>	S112B063
<b>BIBN - V., pp., nn.</b>	p. 212.

### **BIB - BIBLIOGRAFIA**

<b>BIBX - Genere</b>	bibliografia specifica
<b>BIBA - Autore</b>	Barillaro E.
<b>BIBD - Anno di edizione</b>	1972
<b>BIBH - Sigla per citazione</b>	S112B008
<b>BIBN - V., pp., nn.</b>	pp. 146-147.

### **BIB - BIBLIOGRAFIA**

<b>BIBX - Genere</b>	bibliografia specifica
<b>BIBA - Autore</b>	Trombetti G.
<b>BIBD - Anno di edizione</b>	1980

<b>BIBH - Sigla per citazione</b>	S112B067
<b>BIBN - V., pp., nn.</b>	p. 3.
<b>BIB - BIBLIOGRAFIA</b>	
<b>BIBX - Genere</b>	bibliografia specifica
<b>BIBA - Autore</b>	Touring Club Italiano AA. VV.
<b>BIBD - Anno di edizione</b>	1980
<b>BIBH - Sigla per citazione</b>	S112B042
<b>BIBN - V., pp., nn.</b>	p. 298.
<b>BIB - BIBLIOGRAFIA</b>	
<b>BIBX - Genere</b>	bibliografia specifica
<b>BIBA - Autore</b>	Trombetti G.
<b>BIBD - Anno di edizione</b>	1981
<b>BIBH - Sigla per citazione</b>	S112B069
<b>BIBN - V., pp., nn.</b>	p. 17.
<b>BIB - BIBLIOGRAFIA</b>	
<b>BIBX - Genere</b>	bibliografia specifica
<b>BIBA - Autore</b>	Cappelli B.
<b>BIBD - Anno di edizione</b>	1981
<b>BIBH - Sigla per citazione</b>	S112B070
<b>BIBN - V., pp., nn.</b>	p. 35.
<b>BIB - BIBLIOGRAFIA</b>	
<b>BIBX - Genere</b>	bibliografia specifica
<b>BIBA - Autore</b>	Trombetti G.
<b>BIBD - Anno di edizione</b>	1982
<b>BIBH - Sigla per citazione</b>	S112B071
<b>BIBN - V., pp., nn.</b>	p. 0 nn. 8; 9.
<b>BIB - BIBLIOGRAFIA</b>	
<b>BIBX - Genere</b>	bibliografia specifica
<b>BIBA - Autore</b>	Trombetti G
<b>BIBD - Anno di edizione</b>	1989
<b>BIBH - Sigla per citazione</b>	S112B083
<b>BIBN - V., pp., nn.</b>	pp. 72, 178.
<b>BIB - BIBLIOGRAFIA</b>	
<b>BIBX - Genere</b>	bibliografia specifica
<b>BIBA - Autore</b>	Bilotto L.
<b>BIBD - Anno di edizione</b>	1996
<b>BIBH - Sigla per citazione</b>	S112B098
<b>BIBN - V., pp., nn.</b>	p. 218.
<b>BIB - BIBLIOGRAFIA</b>	
<b>BIBX - Genere</b>	bibliografia specifica
<b>BIBA - Autore</b>	Sorrenti M.T.
<b>BIBD - Anno di edizione</b>	2002

<b>BIBH - Sigla per citazione</b>	S112B109
<b>BIBN - V., pp., nn.</b>	p. 204.
<b>BIBI - V., tavv., figg.</b>	fig. 3.
<b>BIB - BIBLIOGRAFIA</b>	
<b>BIBX - Genere</b>	bibliografia specifica
<b>BIBA - Autore</b>	Leone G.
<b>BIBD - Anno di edizione</b>	2002
<b>BIBH - Sigla per citazione</b>	S112B108
<b>BIBN - V., pp., nn.</b>	p. 162.
<b>AD - ACCESSO AI DATI</b>	
<b>ADS - SPECIFICHE DI ACCESSO AI DATI</b>	
<b>ADSP - Profilo di accesso</b>	2
<b>ADSM - Motivazione</b>	scheda di bene non adeguatamente sorvegliabile
<b>CM - COMPILAZIONE</b>	
<b>CMP - COMPILAZIONE</b>	
<b>CMPD - Data</b>	1984
<b>CMPN - Nome</b>	Trombetti G.
<b>FUR - Funzionario responsabile</b>	Ceccarelli A.
<b>RVM - TRASCRIZIONE PER INFORMATIZZAZIONE</b>	
<b>RVMD - Data</b>	2006
<b>RVMN - Nome</b>	ARTPAST/ Tufaro R.
<b>AGG - AGGIORNAMENTO - REVISIONE</b>	
<b>AGGD - Data</b>	2006
<b>AGGN - Nome</b>	ARTPAST/ Tufaro R.
<b>AGGF - Funzionario responsabile</b>	NR (recupero pregresso)
<b>AGG - AGGIORNAMENTO - REVISIONE</b>	
<b>AGGD - Data</b>	2014
<b>AGGN - Nome</b>	Tufaro R.
<b>AGGF - Funzionario responsabile</b>	Chiarello M.
<b>AN - ANNOTAZIONI</b>	