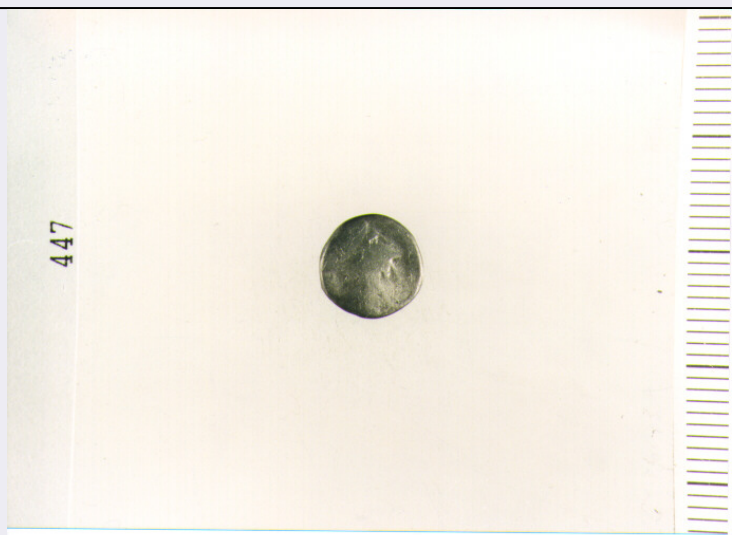


# SCHEDA



## CD - CODICI

|                                 |                 |
|---------------------------------|-----------------|
| TSK - Tipo di scheda            | N               |
| LIR - Livello di ricerca        | I               |
| NCT - CODICE UNIVOCO            |                 |
| NCTR - Codice regione           | 18              |
| NCTN - Numero catalogo generale | 00062846        |
| ESC - Ente schedatore           | C337 (L.160/88) |
| ECP - Ente competente           | S43             |

## LC - LOCALIZZAZIONE

### PVC - LOCALIZZAZIONE GEOGRAFICO-AMMINISTRATIVA

|                  |                 |
|------------------|-----------------|
| PVCP - Provincia | RC              |
| PVCC - Comune    | REGGIO CALABRIA |

### LDC - COLLOCAZIONE SPECIFICA

|                               |                 |
|-------------------------------|-----------------|
| LDCM - Denominazione raccolta | MUSEO NAZIONALE |
| LDCS - Specifiche             | MEDAGLIERE      |

## UB - UBICAZIONE

### INV - INVENTARIO DI MUSEO O SOPRINTENDENZA

|               |     |
|---------------|-----|
| INVN - Numero | 447 |
|---------------|-----|

## LA - ALTRE LOCALIZZAZIONI

|                              |             |
|------------------------------|-------------|
| TCL - Tipo di Localizzazione | PROVENIENZA |
|------------------------------|-------------|

### PRV - LOCALIZZAZIONE GEOGRAFICO-AMMINISTRATIVA

|                  |         |
|------------------|---------|
| PRVP - Provincia | KR      |
| PRVC - Comune    | CROTONE |
| PRVL - Localita' | AMERI   |

### PRD - DATA

|                      |      |
|----------------------|------|
| PRDI - Data ingresso | 1927 |
|----------------------|------|

## OG - OGGETTO

|  |  |
|--|--|
| <b>OGT - OGGETTO</b>                         |  |
| OGTD - Definizione                           | DIOBOLO  |
| <b>DT - CRONOLOGIA</b>                       |  |
| <b>DTZ - CRONOLOGIA GENERICA</b>             |  |
| DTZG - Secolo                                | SECC. IV/III A.C.  |
| <b>DTS - CRONOLOGIA SPECIFICA</b>            |  |
| DTSI - Da                                    | 370 A.C.   |
| DTSF - A                                     | 299 A.C.   |
| DTM - Motivazione cronologica                | NR   |
| <b>AU - DEFINIZIONE CULTURALE</b>            |  |
| <b>EDT - EDITORI/STAMPATORI</b>              |  |
| EDTZ - Zecca                                 | CROTONE  |
| <b>MT - DATI TECNICI</b>                     |  |
| MTC - Materia e tecnica                      | ARGENTO CONIATO  |
| <b>MIS - MISURE</b>                          |  |
| MISU - Unita'                                | G.   |
| MISD - Diametro                              | 0.95   |
| MISG - Peso                                  | 0.97   |
| <b>CO - CONSERVAZIONE</b>                    |  |
| <b>STC - STATO DI CONSERVAZIONE</b>          |  |
| STCC - Stato di conservazione                | MEDIOCRE   |
| STCS - Indicazioni specifiche                | CONSUMATA  |
| <b>DA - DATI ANALITICI</b>                   |  |
| <b>DES - DESCRIZIONE</b>                     |  |
| DESO - Indicazioni sull'oggetto              | D/ TESTA DI ATHENA CON ELMO CORINZIO, A D.; R/ CLAVA; A S., STELLA |
| <b>TU - CONDIZIONE GIURIDICA E VINCOLI</b>   |  |
| <b>CDG - CONDIZIONE GIURIDICA</b>            |  |
| CDGG - Indicazione generica                  | PROPRIETA' STATO   |
| CDGS - Indicazione specifica                 | MINISTERO PER I BENI CULTURALI E AMBIENTALI                        |
| <b>DO - FONTI E DOCUMENTI DI RIFERIMENTO</b> |  |
| <b>FTA - FOTOGRAFIE</b>                      |  |
| FTAX - Genere                                | FOTOGRAFIE ALLEGATE  |
| FTAP - Tipo                                  | FOTOGRAFIA COLORE  |
| FTAN - Codice identificativo                 | SA RC 8621   |
| <b>FTA - FOTOGRAFIE</b>                      |  |
| FTAX - Genere                                | FOTOGRAFIE ALLEGATE  |
| FTAP - Tipo                                  | FOTOGRAFIA COLORE  |
| FTAN - Codice identificativo                 | SA RC 8622   |

**BIB - BIBLIOGRAFIA**

|                                |                           |
|--------------------------------|---------------------------|
| <b>BIBX - Genere</b>           | BIBLIOGRAFIA DI CONFRONTO |
| <b>BIBA - Autore</b>           | GROSE S.W.                |
| <b>BIBD - Anno di edizione</b> | 1923                      |
| <b>BIBN - V., pp., nn.</b>     | V. I, P. 205, N. 1723     |
| <b>BIBI - V., tavv., figg.</b> | TAV. 55, FIG. 5           |

**CM - COMPILAZIONE****CMP - COMPILAZIONE**

|                                       |                |
|---------------------------------------|----------------|
| <b>CMPD - Data</b>                    | 1995           |
| <b>CMPN - Nome compilatore</b>        | ARILLOTTA F.   |
| <b>FUR - Funzionario responsabile</b> | LA TORRE G. F. |
| <b>FUR - Funzionario responsabile</b> | LO FARO I.     |