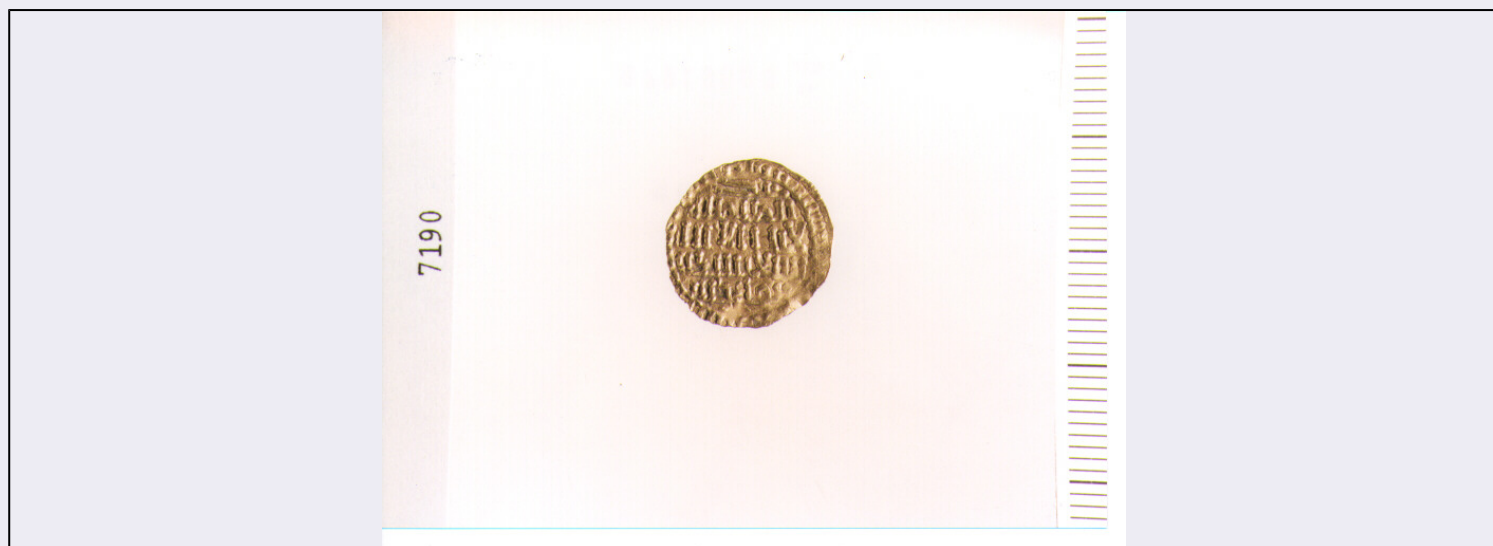


# SCHEDA



## CD - CODICI

TSK - Tipo di scheda	N
LIR - Livello di ricerca	I
NCT - CODICE UNIVOCO	
NCTR - Codice regione	18
NCTN - Numero catalogo generale	00061648
ESC - Ente schedatore	C 337 (L.160/88)
ECP - Ente competente	S43

## LC - LOCALIZZAZIONE

### PVC - LOCALIZZAZIONE GEOGRAFICO-AMMINISTRATIVA

PVCP - Provincia	RC
PVCC - Comune	REGGIO CALABRIA

### LDC - COLLOCAZIONE SPECIFICA

LDCM - Denominazione raccolta	MUSEO NAZIONALE
-------------------------------	-----------------

## UB - UBICAZIONE

### INV - INVENTARIO DI MUSEO O SOPRINTENDENZA

INVN - Numero	7190
---------------	------

## LA - ALTRE LOCALIZZAZIONI

TCL - Tipo di Localizzazione	PROVENIENZA
------------------------------	-------------

### PRV - LOCALIZZAZIONE GEOGRAFICO-AMMINISTRATIVA

PRVP - Provincia	VV
PRVC - Comune	VIBO VALENTIA

### PRC - COLLOCAZIONE SPECIFICA

PRCM - Denominazione raccolta	COLLEZIONE PRIVATA CAPIALBI CESARE
-------------------------------	------------------------------------

## OG - OGGETTO

### OGT - OGGETTO

OGTD - Definizione	ROBAI
--------------------	-------

**DT - CRONOLOGIA****DTZ - CRONOLOGIA GENERICA**

<b>DTZG - Secolo</b>	SEC. IX/XI D.C.
----------------------	-----------------

**DTS - CRONOLOGIA SPECIFICA**

<b>DTSI - Da</b>	835 D.C.
------------------	----------

<b>DTSF - A</b>	1064 D.C.
-----------------	-----------

<b>DTM - Motivazione cronologica</b>	NR
--------------------------------------	----

**AU - DEFINIZIONE CULTURALE****EDT - EDITORI/STAMPATORI**

<b>EDTZ - Zecca</b>	NON ID.
---------------------	---------

**MT - DATI TECNICI**

<b>MTC - Materia e tecnica</b>	ORO CONIATO
--------------------------------	-------------

**MIS - MISURE**

<b>MISU - Unita'</b>	G.
----------------------	----

<b>MISD - Diametro</b>	1.6
------------------------	-----

<b>MISG - Peso</b>	1.04
--------------------	------

**CO - CONSERVAZIONE****STC - STATO DI CONSERVAZIONE**

<b>STCC - Stato di conservazione</b>	DISCRETO
--------------------------------------	----------

<b>STCS - Indicazioni specifiche</b>	CONSUMATA
--------------------------------------	-----------

**DA - DATI ANALITICI****DES - DESCRIZIONE**

<b>DESO - Indicazioni sull'oggetto</b>	D/ ISCRIZIONE CUFICA SU 5 RIGHE; R/ ISCRIZIONE CUFICA SU 4 RIGHE
--	--

**TU - CONDIZIONE GIURIDICA E VINCOLI****CDG - CONDIZIONE GIURIDICA**

<b>CDGG - Indicazione generica</b>	PROPRIETA' STATO
------------------------------------	------------------

<b>CDGS - Indicazione specifica</b>	MINISTERO PER I BENI CULTURALI E AMBIENTALI
-------------------------------------	---

**DO - FONTI E DOCUMENTI DI RIFERIMENTO****FTA - FOTOGRAFIE**

<b>FTAX - Genere</b>	FOTOGRAFIE ALLEGATE
----------------------	---------------------

<b>FTAP - Tipo</b>	FOTOGRAFIA COLORE
--------------------	-------------------

<b>FTAN - Codice identificativo</b>	SA RC 6225
-------------------------------------	------------

**FTA - FOTOGRAFIE**

<b>FTAX - Genere</b>	FOTOGRAFIE ALLEGATE
----------------------	---------------------

<b>FTAP - Tipo</b>	FOTOGRAFIA COLORE
--------------------	-------------------

<b>FTAN - Codice identificativo</b>	SA RC 6226
-------------------------------------	------------

**CM - COMPILAZIONE****CMP - COMPILAZIONE**

<b>CMPD - Data</b>	1995
<b>CMPN - Nome compilatore</b>	ARILLOTTA F.
<b>FUR - Funzionario responsabile</b>	LA TORRE G. F.
<b>FUR - Funzionario responsabile</b>	LO FARO I.
<b>AN - ANNOTAZIONI</b>	
<b>OSS - Osservazioni</b>	TOSATA