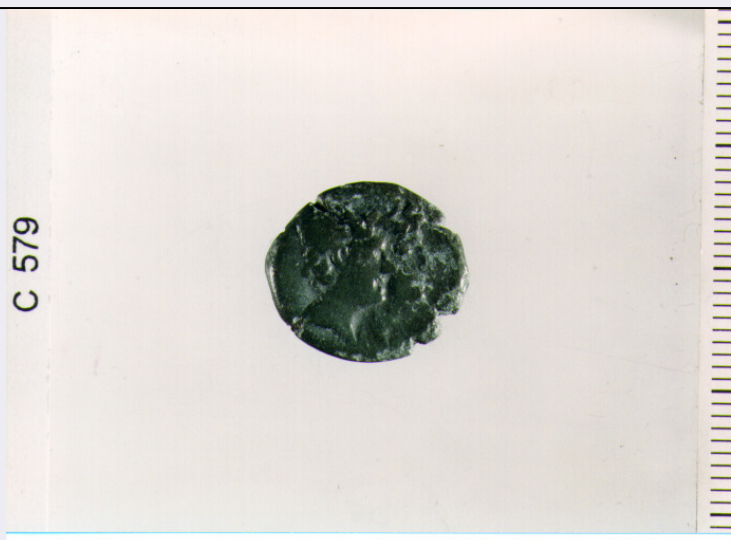


# SCHEDA



## CD - CODICI

|                                 |                 |
|---------------------------------|-----------------|
| TSK - Tipo di scheda            | N               |
| LIR - Livello di ricerca        | I               |
| NCT - CODICE UNIVOCO            |                 |
| NCTR - Codice regione           | 18              |
| NCTN - Numero catalogo generale | 00067466        |
| ESC - Ente schedatore           | C337 (L.160/88) |
| ECP - Ente competente           | S43             |

## LC - LOCALIZZAZIONE

### PVC - LOCALIZZAZIONE GEOGRAFICO-AMMINISTRATIVA

|                  |                 |
|------------------|-----------------|
| PVCP - Provincia | RC              |
| PVCC - Comune    | REGGIO CALABRIA |

### LDC - COLLOCAZIONE SPECIFICA

|                               |                 |
|-------------------------------|-----------------|
| LDCM - Denominazione raccolta | MUSEO NAZIONALE |
| LDCS - Specifiche             | MEDAGLIERE      |

## UB - UBICAZIONE

### INV - INVENTARIO DI MUSEO O SOPRINTENDENZA

|               |       |
|---------------|-------|
| INVN - Numero | C 579 |
|---------------|-------|

## LA - ALTRE LOCALIZZAZIONI

|                              |             |
|------------------------------|-------------|
| TCL - Tipo di Localizzazione | PROVENIENZA |
|------------------------------|-------------|

### PRV - LOCALIZZAZIONE GEOGRAFICO-AMMINISTRATIVA

|                  |                 |
|------------------|-----------------|
| PRVP - Provincia | RC              |
| PRVC - Comune    | REGGIO CALABRIA |

### PRC - COLLOCAZIONE SPECIFICA

|                               |                         |
|-------------------------------|-------------------------|
| PRCM - Denominazione raccolta | COLLEZIONE MUSEO CIVICO |
|-------------------------------|-------------------------|

## OG - OGGETTO

OGT - OGGETTO

|  |   |
|--|---|
| <b>OGTD - Definizione</b>                    | TETRANTE  |
| <b>DT - CRONOLOGIA</b>                       |   |
| <b>DTZ - CRONOLOGIA GENERICA</b>             |   |
| <b>DTZG - Secolo</b>                         | SECC. II/I A.C.   |
| <b>DTS - CRONOLOGIA SPECIFICA</b>            |   |
| <b>DTSI - Da</b>                             | 199 A.C.  |
| <b>DTSF - A</b>                              | 89 A.C.   |
| <b>DTM - Motivazione cronologica</b>         | NR  |
| <b>AU - DEFINIZIONE CULTURALE</b>            |   |
| <b>EDT - EDITORI/STAMPATORI</b>              |   |
| <b>EDTZ - Zecca</b>                          | REGGIO  |
| <b>MT - DATI TECNICI</b>                     |   |
| <b>MTC - Materia e tecnica</b>               | BRONZO CONIATO  |
| <b>MIS - MISURE</b>                          |   |
| <b>MISU - Unita'</b>                         | G.  |
| <b>MISD - Diametro</b>                       | 1.7   |
| <b>MISG - Peso</b>                           | 2.58  |
| <b>CO - CONSERVAZIONE</b>                    |   |
| <b>STC - STATO DI CONSERVAZIONE</b>          |   |
| <b>STCC - Stato di conservazione</b>         | MEDIOCRE  |
| <b>STCS - Indicazioni specifiche</b>         | TRACCE DI CORROSIONE  |
| <b>DA - DATI ANALITICI</b>                   |   |
| <b>DES - DESCRIZIONE</b>                     |   |
| <b>DESO - Indicazioni sull'oggetto</b>       | D/ BUSTI DEI DIOSCURI LAUREATI E ACCOLLATI, A D., CON PILEO E CLAMIDE; R/DEMETRA STANTE A S., CON DUE SPIGHE NELLA D. E SCETTRO NELLA S.; A S., LEGENDA E MEZZALUNA |
| <b>ISR - ISCRIZIONI</b>                      |   |
| <b>ISRL - Lingua</b>                         | GRECA   |
| <b>ISRI - Trascrizione</b>                   | RHEGINON  |
| <b>TU - CONDIZIONE GIURIDICA E VINCOLI</b>   |   |
| <b>CDG - CONDIZIONE GIURIDICA</b>            |   |
| <b>CDGG - Indicazione generica</b>           | PROPRIETA' ENTE LOCALE  |
| <b>CDGS - Indicazione specifica</b>          | COMUNE DI REGGIO CALABRIA   |
| <b>DO - FONTI E DOCUMENTI DI RIFERIMENTO</b> |   |
| <b>FTA - FOTOGRAFIE</b>                      |   |
| <b>FTAX - Genere</b>                         | FOTOGRAFIE ALLEGATE   |
| <b>FTAP - Tipo</b>                           | FOTOGRAFIA COLORE   |
| <b>FTAN - Codice identificativo</b>          | SA RC 17861   |

**FTA - FOTOGRAFIE**

|                                     |                     |
|-------------------------------------|---------------------|
| <b>FTAX - Genere</b>                | FOTOGRAFIE ALLEGATE |
| <b>FTAP - Tipo</b>                  | FOTOGRAFIA COLORE   |
| <b>FTAN - Codice identificativo</b> | SA RC 17862         |

**BIB - BIBLIOGRAFIA**

|                                |                                  |
|--------------------------------|----------------------------------|
| <b>BIBX - Genere</b>           | BIBLIOGRAFIA DI CONFRONTO        |
| <b>BIBA - Autore</b>           | SYLLOGE NUMMORUM GRAECORUM - ANS |
| <b>BIBD - Anno di edizione</b> | 1977                             |
| <b>BIBN - V., pp., nn.</b>     | PARTE 3, N. 766                  |
| <b>BIBI - V., tavv., figg.</b> | TAV. 22                          |

**CM - COMPILAZIONE****CMP - COMPILAZIONE**

|                                       |                |
|---------------------------------------|----------------|
| <b>CMPD - Data</b>                    | 1996           |
| <b>CMPN - Nome compilatore</b>        | ARILLOTTA F.   |
| <b>FUR - Funzionario responsabile</b> | LA TORRE G. F. |
| <b>FUR - Funzionario responsabile</b> | LO FARO I.     |

**AN - ANNOTAZIONI**

|                           |                                |
|---------------------------|--------------------------------|
| <b>OSS - Osservazioni</b> | TONDELLO OVALE; BORDO SPEZZATO |
|---------------------------|--------------------------------|