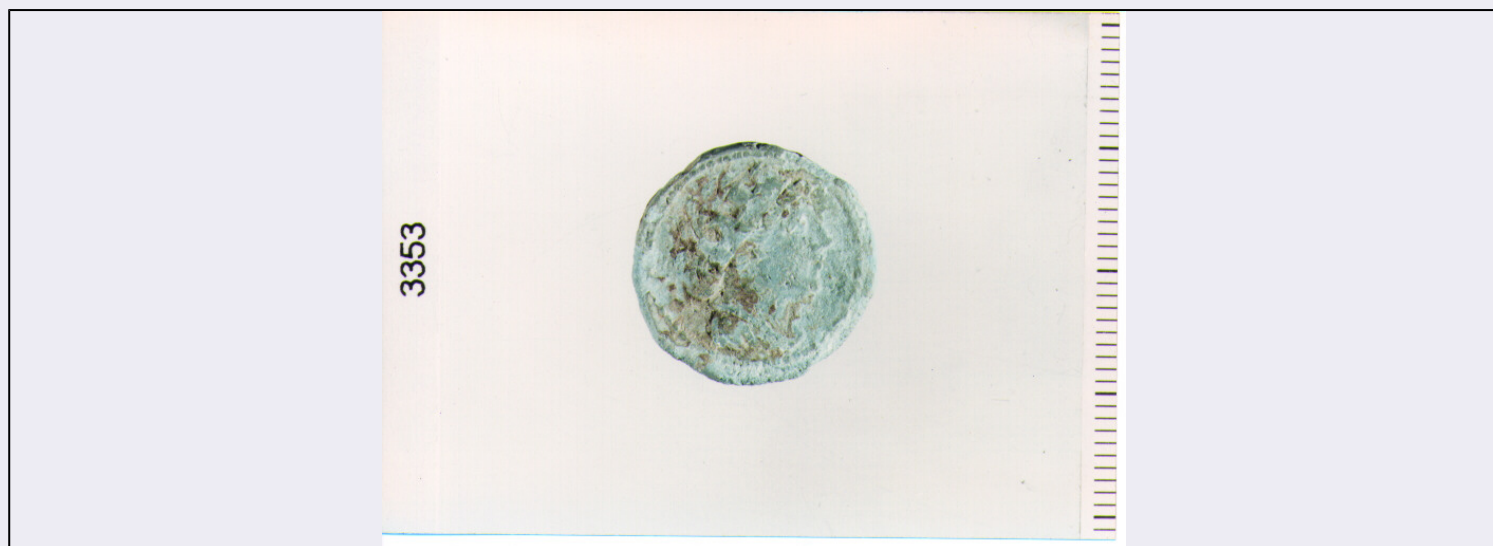


SCHEDA



CD - CODICI

| | |
|---------------------------------|------------------|
| TSK - Tipo di scheda | N |
| LIR - Livello di ricerca | I |
| NCT - CODICE UNIVOCO | |
| NCTR - Codice regione | 18 |
| NCTN - Numero catalogo generale | 00066729 |
| ESC - Ente schedatore | C 337 (L.160/88) |
| ECP - Ente competente | S43 |

LC - LOCALIZZAZIONE

PVC - LOCALIZZAZIONE GEOGRAFICO-AMMINISTRATIVA

| | |
|------------------|-----------------|
| PVCP - Provincia | RC |
| PVCC - Comune | REGGIO CALABRIA |

LDC - COLLOCAZIONE SPECIFICA

| | |
|-------------------------------|-----------------|
| LDCM - Denominazione raccolta | MUSEO NAZIONALE |
| LDCS - Specifiche | MEDAGLIERE |

UB - UBICAZIONE

INV - INVENTARIO DI MUSEO O SOPRINTENDENZA

| | |
|---------------|------|
| INVN - Numero | 3353 |
|---------------|------|

LA - ALTRE LOCALIZZAZIONI

| | |
|------------------------------|-------------|
| TCL - Tipo di Localizzazione | PROVENIENZA |
|------------------------------|-------------|

PRV - LOCALIZZAZIONE GEOGRAFICO-AMMINISTRATIVA

| | |
|------------------|-------------------|
| PRVP - Provincia | CZ |
| PRVC - Comune | LAMEZIA TERME |
| PRVF - Frazione | S. EUFEMIA VETERE |

PRD - DATA

| | |
|----------------------|------|
| PRDI - Data ingresso | 1974 |
|----------------------|------|

OG - OGGETTO

| | |
|--|--|
| OGT - OGGETTO | |
| OGTD - Definizione | SEMUNCIA |
| DT - CRONOLOGIA | |
| DTZ - CRONOLOGIA GENERICA | |
| DTZG - Secolo | SEC. III A.C. |
| DTS - CRONOLOGIA SPECIFICA | |
| DTSI - Da | 217 A.C. |
| DTSF - A | 215 A.C. |
| DTM - Motivazione cronologica | NR |
| MT - DATI TECNICI | |
| MTC - Materia e tecnica | BRONZO CONIATO |
| MIS - MISURE | |
| MISU - Unita' | G. |
| MISD - Diametro | 2 |
| MISG - Peso | 4.74 |
| CO - CONSERVAZIONE | |
| STC - STATO DI CONSERVAZIONE | |
| STCC - Stato di conservazione | CATTIVO |
| STCS - Indicazioni specifiche | CORROSA |
| DA - DATI ANALITICI | |
| DES - DESCRIZIONE | |
| DESO - Indicazioni sull'oggetto | D/ TESTA FEMMINILE CON CORONA TURRITA A D.; R/ CAVALIERE AL GALOPPO A D. CHE SCAGLIA UN'ARMA; SOTTO, LEGENDA |
| ISR - ISCRIZIONI | |
| ISRL - Lingua | LATINA |
| ISRI - Trascrizione | ROMA |
| TU - CONDIZIONE GIURIDICA E VINCOLI | |
| CDG - CONDIZIONE GIURIDICA | |
| CDGG - Indicazione generica | PROPRIETA' STATO |
| CDGS - Indicazione specifica | MINISTERO PER I BENI CULTURALI E AMBIENTALI |
| DO - FONTI E DOCUMENTI DI RIFERIMENTO | |
| FTA - FOTOGRAFIE | |
| FTAX - Genere | FOTOGRAFIE ALLEGATE |
| FTAP - Tipo | FOTOGRAFIA COLORE |
| FTAN - Codice identificativo | SA RC 16387 |
| FTA - FOTOGRAFIE | |
| FTAX - Genere | FOTOGRAFIE ALLEGATE |
| FTAP - Tipo | FOTOGRAFIA COLORE |

| | |
|---------------------------------------|---------------------------|
| FTAN - Codice identificativo | SA RC 16388 |
| BIB - BIBLIOGRAFIA | |
| BIBX - Genere | BIBLIOGRAFIA DI CONFRONTO |
| BIBA - Autore | CRAWFORD M.H. |
| BIBD - Anno di edizione | 1974 |
| BIBN - V., pp., nn. | P. 150, N. 39, 5 |
| BIBI - V., tavv., figg. | TAV. VII |
| CM - COMPILAZIONE | |
| CMP - COMPILAZIONE | |
| CMPD - Data | 1996 |
| CM PN - Nome compilatore | ARILLOTTA F. |
| FUR - Funzionario responsabile | LA TORRE G. F. |
| FUR - Funzionario responsabile | LO FARO I. |