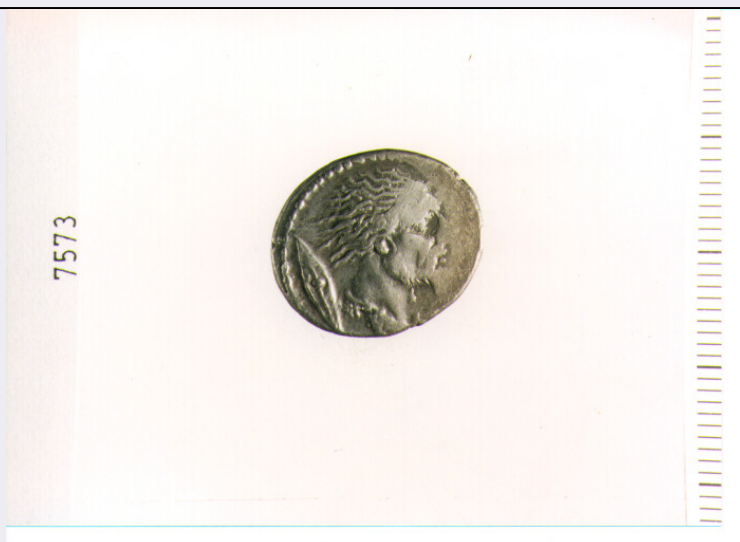


SCHEDA



CD - CODICI

TSK - Tipo di scheda	N
LIR - Livello di ricerca	I
NCT - CODICE UNIVOCO	
NCTR - Codice regione	18
NCTN - Numero catalogo generale	00062031
ESC - Ente schedatore	C337 (L.160/88)
ECP - Ente competente	S43

LC - LOCALIZZAZIONE

PVC - LOCALIZZAZIONE GEOGRAFICO-AMMINISTRATIVA

PVCP - Provincia	RC
PVCC - Comune	REGGIO CALABRIA

LDC - COLLOCAZIONE SPECIFICA

LDCM - Denominazione raccolta	MUSEO NAZIONALE
-------------------------------	-----------------

UB - UBICAZIONE

INV - INVENTARIO DI MUSEO O SOPRINTENDENZA

INVN - Numero	7573
---------------	------

LA - ALTRE LOCALIZZAZIONI

TCL - Tipo di Localizzazione	PROVENIENZA
------------------------------	-------------

PRV - LOCALIZZAZIONE GEOGRAFICO-AMMINISTRATIVA

PRVP - Provincia	VV
PRVC - Comune	VIBO VALENTIA

PRC - COLLOCAZIONE SPECIFICA

PRCM - Denominazione raccolta	COLLEZIONE PRIVATA CAPIALBI CESARE
-------------------------------	------------------------------------

OG - OGGETTO

OGT - OGGETTO

OGTD - Definizione	DENARIO
--------------------	---------

DT - CRONOLOGIA**DTZ - CRONOLOGIA GENERICA**

DTZG - Secolo SEC. I A.C.

DTS - CRONOLOGIA SPECIFICA

DTSI - Da 48 A.C.

DTSF - A 48 A.C.

DTM - Motivazione
cronologica NR

AU - DEFINIZIONE CULTURALE**EDT - EDITORI/STAMPATORI**

EDTZ - Zecca ROMA

EDTA - Autorita' L. HOSTILIUS SASERNA

MT - DATI TECNICI

MTC - Materia e tecnica ARGENTO CONIATO

MIS - MISURE

MISU - Unita' G.

MISD - Diametro 1.95

MISG - Peso 3.72

CO - CONSERVAZIONE**STC - STATO DI CONSERVAZIONE**

STCC - Stato di
conservazione MEDIOCRE

STCS - Indicazioni
specifiche CONSUMATA

DA - DATI ANALITICI**DES - DESCRIZIONE**

DESO - Indicazioni
sull'oggetto

D/ BUSTO MASCHILE A D.; DIETRO, SCUDO GALLICO; R/
AURIGA SU BIGA CON FRUSTA NELLA S. E REDINI NELLA
D.; DIETRO, GUERRIERO CHE GUARDA INDIETRO CON
SCUDO NELLA S., SCAGLIA LANCIA CON LA D.; SOPRA E
SOTTO, LEGENDA.

ISR - ISCRIZIONI

ISRL - Lingua LATINA

ISRI - Trascrizione R/ L. HOSTILIUS/ SASERN

TU - CONDIZIONE GIURIDICA E VINCOLI**CDG - CONDIZIONE GIURIDICA**

CDGG - Indicazione
generica PROPRIETA' STATO

CDGS - Indicazione
specifica MINISTERO PER I BENI CULTURALI E AMBIENTALI

DO - FONTI E DOCUMENTI DI RIFERIMENTO**FTA - FOTOGRAFIE**

FTAX - Genere FOTOGRAFIE ALLEGATE

FTAP - Tipo FOTOGRAFIA COLORE

FTAN - Codice identificativo SA RC 6991

FTA - FOTOGRAFIE

FTAX - Genere	FOTOGRAFIE ALLEGATE
FTAP - Tipo	FOTOGRAFIA COLORE
FTAN - Codice identificativo	SA RC 6992

BIB - BIBLIOGRAFIA

BIBX - Genere	BIBLIOGRAFIA DI CONFRONTO
BIBA - Autore	CRAWFORD R.
BIBD - Anno di edizione	1974
BIBN - V., pp., nn.	P. 463, N. 448, 2A
BIBI - V., tavv., figg.	TAV. LII

CM - COMPILAZIONE**CMP - COMPILAZIONE**

CMPD - Data	1995
CMPN - Nome compilatore	ARILLOTTA F.

FUR - Funzionario responsabile	LA TORRE G. F.
---------------------------------------	----------------

FUR - Funzionario responsabile	LO FARO I.
---------------------------------------	------------

AN - ANNOTAZIONI

OSS - Osservazioni	TONDELLO OVALE
---------------------------	----------------