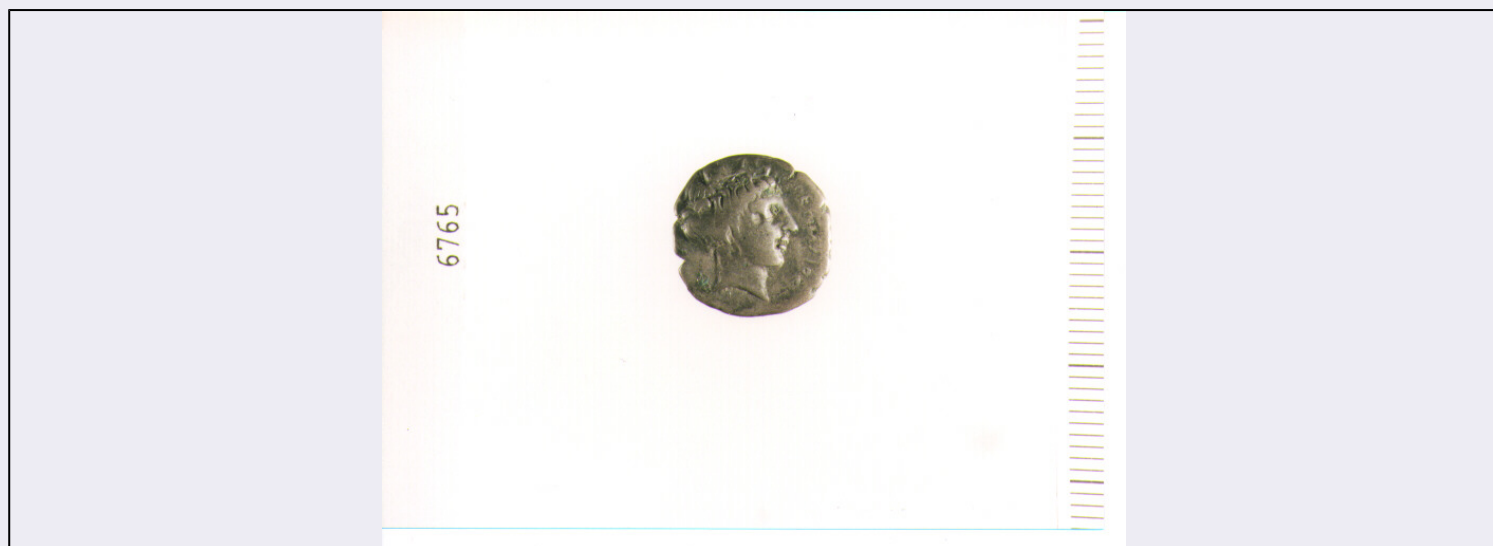


SCHEDA



CD - CODICI

TSK - Tipo di scheda	N
LIR - Livello di ricerca	I
NCT - CODICE UNIVOCO	
NCTR - Codice regione	18
NCTN - Numero catalogo generale	00061223
ESC - Ente schedatore	C337 (L.160/88)
ECP - Ente competente	S43

LC - LOCALIZZAZIONE

PVC - LOCALIZZAZIONE GEOGRAFICO-AMMINISTRATIVA

PVCP - Provincia	RC
PVCC - Comune	REGGIO CALABRIA

LDC - COLLOCAZIONE SPECIFICA

LDCM - Denominazione raccolta	MUSEO NAZIONALE
-------------------------------	-----------------

UB - UBICAZIONE

INV - INVENTARIO DI MUSEO O SOPRINTENDENZA

INVN - Numero	6765
---------------	------

LA - ALTRE LOCALIZZAZIONI

TCL - Tipo di Localizzazione	PROVENIENZA
------------------------------	-------------

PRV - LOCALIZZAZIONE GEOGRAFICO-AMMINISTRATIVA

PRVP - Provincia	VV
PRVC - Comune	VIBO VALENTIA

PRC - COLLOCAZIONE SPECIFICA

PRCM - Denominazione raccolta	COLLEZIONE PRIVATA CAPIALBI CESARE
-------------------------------	------------------------------------

OG - OGGETTO

OGT - OGGETTO

OGTD - Definizione	TERZO DI STATERE
--------------------	------------------

DT - CRONOLOGIA**DTZ - CRONOLOGIA GENERICA**

DTZG - Secolo	SECC. V/IV A.C.
----------------------	-----------------

DTS - CRONOLOGIA SPECIFICA

DTSI - Da	499 A.C.
------------------	----------

DTSF - A	300 A.C.
-----------------	----------

DTM - Motivazione cronologica	NR
--------------------------------------	----

AU - DEFINIZIONE CULTURALE**EDT - EDITORI/STAMPATORI**

EDTZ - Zecca	TERINA
---------------------	--------

MT - DATI TECNICI

MTC - Materia e tecnica	ARGENTO CONIATO
--------------------------------	-----------------

MIS - MISURE

MISU - Unita'	G.
----------------------	----

MISD - Diametro	1.5
------------------------	-----

MISG - Peso	1.88
--------------------	------

CO - CONSERVAZIONE**STC - STATO DI CONSERVAZIONE**

STCC - Stato di conservazione	DISCRETO
--------------------------------------	----------

STCS - Indicazioni specifiche	PATINA NERA
--------------------------------------	-------------

DA - DATI ANALITICI**DES - DESCRIZIONE**

DESO - Indicazioni sull'oggetto	D/ T. FEMMINILE A D. CON LUNGHI ORECCHINI E RICCA ACCONCIATURA; A D., LEGENDA; R/ FIG. FEMMINILE ALATA SEDUTA SU UN CIPPO A S. CON UN UCCELLO NELLAD.
--	---

ISR - ISCRIZIONI

ISRL - Lingua	GRECA
----------------------	-------

ISRI - Trascrizione	TERINAION
----------------------------	-----------

TU - CONDIZIONE GIURIDICA E VINCOLI**CDG - CONDIZIONE GIURIDICA**

CDGG - Indicazione generica	PROPRIETA' STATO
------------------------------------	------------------

CDGS - Indicazione specifica	MINISTERO PER I BENI CULTURALI E AMBIENTALI
-------------------------------------	---

DO - FONTI E DOCUMENTI DI RIFERIMENTO**FTA - FOTOGRAFIE**

FTAX - Genere	FOTOGRAFIE ALLEGATE
----------------------	---------------------

FTAP - Tipo	FOTOGRAFIA COLORE
--------------------	-------------------

FTAN - Codice identificativo	SA RC 5375
-------------------------------------	------------

FTA - FOTOGRAFIE

FTAX - Genere	FOTOGRAFIE ALLEGATE
FTAP - Tipo	FOTOGRAFIA COLORE
FTAN - Codice identificativo	SA RC 5376
BIB - BIBLIOGRAFIA	
BIBX - Genere	BIBLIOGRAFIA DI CONFRONTO
BIBA - Autore	SYLLOGE NUMMORUM GRAECORUM DEUTSCHLAND - MUNCHEN 4
BIBD - Anno di edizione	1974
BIBN - V., pp., nn.	V. 4, N. 1748
BIBI - V., tavv., figg.	T. 56
CM - COMPILAZIONE	
CMP - COMPILAZIONE	
CMPD - Data	1995
CMPN - Nome compilatore	ARILLOTTA F.
FUR - Funzionario responsabile	LA TORRE G. F.
FUR - Funzionario responsabile	LO FARO I.
AN - ANNOTAZIONI	
OSS - Osservazioni	R/ CONCAVO; R/ FUORI CONIO; BORDO SPEZZATO.