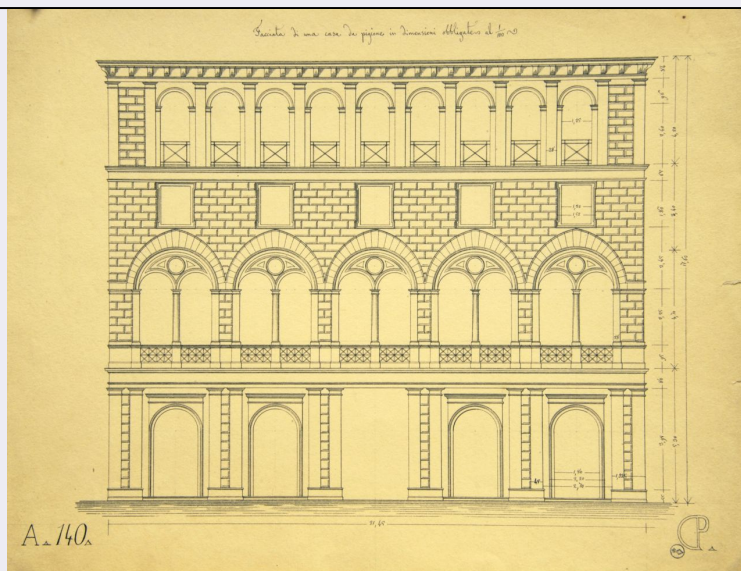


# SCHEDA



## CD - CODICI

TSK - Tipo di scheda	N
LIR - Livello di ricerca	I
<b>NCT - CODICE UNIVOCO</b>	
NCTR - Codice regione	18
NCTN - Numero catalogo generale	00063147
ESC - Ente schedatore	C 337 (L.160/88)
ECP - Ente competente	S43

## LC - LOCALIZZAZIONE

### PVC - LOCALIZZAZIONE GEOGRAFICO-AMMINISTRATIVA

PVCP - Provincia	RC
PVCC - Comune	REGGIO CALABRIA

### LDC - COLLOCAZIONE SPECIFICA

LDCM - Denominazione raccolta	MUSEO NAZIONALE
LDCS - Specifiche	MEDAGLIERE

## UB - UBICAZIONE

### INV - INVENTARIO DI MUSEO O SOPRINTENDENZA

INVN - Numero	939
---------------	-----

## LA - ALTRE LOCALIZZAZIONI

TCL - Tipo di Localizzazione	PROVENIENZA
------------------------------	-------------

### PRV - LOCALIZZAZIONE GEOGRAFICO-AMMINISTRATIVA

PRVP - Provincia	MT
PRVC - Comune	BERNALDA
PRVF - Frazione	METAPONTO
PRVL - Localita'	MASSERIA SANSONE

### PRD - DATA

PRDI - Data ingresso	05-1934
----------------------	---------

**OG - OGGETTO****OGT - OGGETTO**

OGTD - Definizione      STATERE

**DT - CRONOLOGIA****DTZ - CRONOLOGIA GENERICA**

DTZG - Secolo      SEC. III A.C.

**DTS - CRONOLOGIA SPECIFICA**

DTSI - Da      272 A.C.

DTSF - A      235 A.C.

DTM - Motivazione  
cronologica      NR

**AU - DEFINIZIONE CULTURALE****EDT - EDITORI/STAMPATORI**

EDTZ - Zecca      TARANTO

**MT - DATI TECNICI**

MTC - Materia e tecnica      ARGENTO CONIATO

**MIS - MISURE**

MISU - Unita'      G.

MISD - Diametro      2.1

MISG - Peso      6.50

**CO - CONSERVAZIONE****STC - STATO DI CONSERVAZIONE**

STCC - Stato di  
conservazione      DISCRETO

STCS - Indicazioni  
specifiche      TRACCE DI CORROSIONE

**DA - DATI ANALITICI****DES - DESCRIZIONE**

DESO - Indicazioni  
sull'oggetto      D/ CAVALIERE AL PASSO A S., INCORONA IL CAVALLO;  
SOPRA E SOTTO, LEGENDA; R/ TARAS SU DELFINO A S., HA  
CONOCCHIA NELLA S. E KANTHAROS NELLA D. TESA; A D.,  
GALLO; SOTTO, LEGENDA.

**ISR - ISCRIZIONI**

ISRL - Lingua      GRECA

ISRI - Trascrizione      D/ DI; FILOTAS; R/ TARAS

**TU - CONDIZIONE GIURIDICA E VINCOLI****CDG - CONDIZIONE GIURIDICA**

CDGG - Indicazione  
generica      PROPRIETA' STATO

CDGS - Indicazione  
specificata      MINISTERO PER I BENI CULTURALI E AMBIENTALI

**DO - FONTI E DOCUMENTI DI RIFERIMENTO****FTA - FOTOGRAFIE**

FTAX - Genere      FOTOGRAFIE ALLEGATE

<b>FTAP - Tipo</b>	FOTOGRAFIA COLORE
<b>FTAN - Codice identificativo</b>	SA RC 9223
<b>FTA - FOTOGRAFIE</b>	
<b>FTAX - Genere</b>	FOTOGRAFIE ALLEGATE
<b>FTAP - Tipo</b>	FOTOGRAFIA COLORE
<b>FTAN - Codice identificativo</b>	SA RC 9224
<b>BIB - BIBLIOGRAFIA</b>	
<b>BIBX - Genere</b>	BIBLIOGRAFIA DI CONFRONTO
<b>BIBA - Autore</b>	SYLLOGE NUMMORUM GRAECORUM DEUTSCHLAND - MUNCHEN 3
<b>BIBD - Anno di edizione</b>	1973
<b>BIBN - V., pp., nn.</b>	V. 3, N. 687
<b>BIBI - V., tavv., figg.</b>	TAV. 26
<b>CM - COMPILAZIONE</b>	
<b>CMP - COMPILAZIONE</b>	
<b>CMPD - Data</b>	1995
<b>CMPN - Nome compilatore</b>	ARILLOTTA F.
<b>FUR - Funzionario responsabile</b>	LA TORRE G. F.
<b>FUR - Funzionario responsabile</b>	LO FARO I.