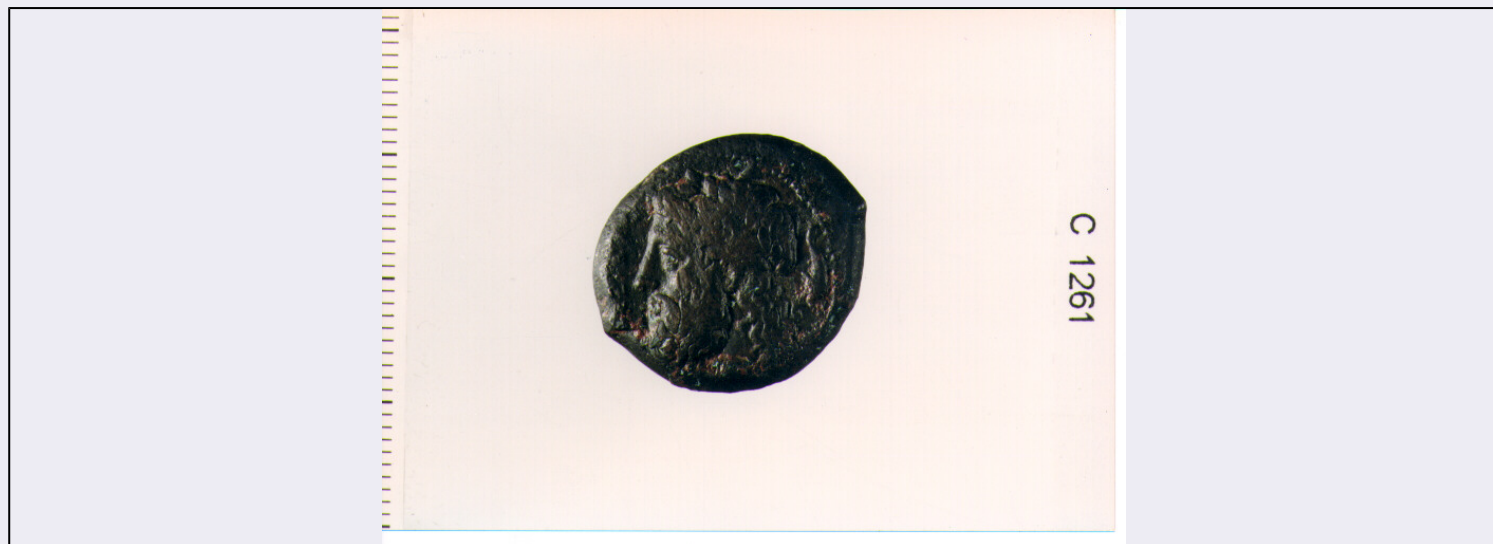


# SCHEDA



## CD - CODICI

TSK - Tipo di scheda	N
LIR - Livello di ricerca	I
NCT - CODICE UNIVOCO	
NCTR - Codice regione	18
NCTN - Numero catalogo generale	00068148
ESC - Ente schedatore	C337 (L.160/88)
ECP - Ente competente	S43

## LC - LOCALIZZAZIONE

### PVC - LOCALIZZAZIONE GEOGRAFICO-AMMINISTRATIVA

PVCP - Provincia	RC
PVCC - Comune	REGGIO CALABRIA

### LDC - COLLOCAZIONE SPECIFICA

LDCM - Denominazione raccolta	MUSEO NAZIONALE
LDCS - Specifiche	MEDAGLIERE

## UB - UBICAZIONE

### INV - INVENTARIO DI MUSEO O SOPRINTENDENZA

INVN - Numero	C 1261
---------------	--------

## LA - ALTRE LOCALIZZAZIONI

TCL - Tipo di Localizzazione	PROVENIENZA
------------------------------	-------------

### PRV - LOCALIZZAZIONE GEOGRAFICO-AMMINISTRATIVA

PRVP - Provincia	RC
PRVC - Comune	REGGIO CALABRIA

### PRC - COLLOCAZIONE SPECIFICA

PRCM - Denominazione raccolta	COLLEZIONE MUSEO CIVICO
-------------------------------	-------------------------

## OG - OGGETTO

OGT - OGGETTO

<b>OGTD - Definizione</b>	MONETA; NON ID.
<b>DT - CRONOLOGIA</b>	
<b>DTZ - CRONOLOGIA GENERICA</b>	
<b>DTZG - Secolo</b>	SEC. IV A.C.
<b>DTS - CRONOLOGIA SPECIFICA</b>	
<b>DTSI - Da</b>	343 A.C.
<b>DTSF - A</b>	338 A.C.
<b>DTM - Motivazione cronologica</b>	NR
<b>AU - DEFINIZIONE CULTURALE</b>	
<b>EDT - EDITORI/STAMPATORI</b>	
<b>EDTZ - Zecca</b>	MESSANA
<b>MT - DATI TECNICI</b>	
<b>MTC - Materia e tecnica</b>	BRONZO CONIATO
<b>MIS - MISURE</b>	
<b>MISU - Unita'</b>	G.
<b>MISD - Diametro</b>	2.3
<b>MISG - Peso</b>	10.17
<b>CO - CONSERVAZIONE</b>	
<b>STC - STATO DI CONSERVAZIONE</b>	
<b>STCC - Stato di conservazione</b>	DISCRETO
<b>STCS - Indicazioni specifiche</b>	TRACCE DI CORROSIONE
<b>DA - DATI ANALITICI</b>	
<b>DES - DESCRIZIONE</b>	
<b>DESO - Indicazioni sull'oggetto</b>	D/ TESTA DI POSEIDON A S. BARBATO E LAUREATO; A S. LEGENDA; A D. DELFINO;R/ TRIDENTE TRA DUE DELFINI; INTORNO, LEGENDA
<b>ISR - ISCRIZIONI</b>	
<b>ISRL - Lingua</b>	GRECA
<b>ISRI - Trascrizione</b>	D/ POSEIDAN; R/ MESSANION
<b>TU - CONDIZIONE GIURIDICA E VINCOLI</b>	
<b>CDG - CONDIZIONE GIURIDICA</b>	
<b>CDGG - Indicazione generica</b>	PROPRIETA' ENTE LOCALE
<b>CDGS - Indicazione specifica</b>	COMUNE DI REGGIO CALABRIA
<b>DO - FONTI E DOCUMENTI DI RIFERIMENTO</b>	
<b>FTA - FOTOGRAFIE</b>	
<b>FTAX - Genere</b>	FOTOGRAFIE ALLEGATE
<b>FTAP - Tipo</b>	FOTOGRAFIA COLORE
<b>FTAN - Codice identificativo</b>	SA RC 19225
<b>FTA - FOTOGRAFIE</b>	

<b>FTAX - Genere</b>	FOTOGRAFIE ALLEGATE
<b>FTAP - Tipo</b>	FOTOGRAFIA COLORE
<b>FTAN - Codice identificativo</b>	SA RC 19226
<b>BIB - BIBLIOGRAFIA</b>	
<b>BIBX - Genere</b>	BIBLIOGRAFIA DI CONFRONTO
<b>BIBA - Autore</b>	SYLLOGE NUMMORUM GRAECORUM DEUTSCHLAND - MUNCHEN 5
<b>BIBD - Anno di edizione</b>	1977
<b>BIBN - V., pp., nn.</b>	V. 5, N.672
<b>BIBI - V., tavv., figg.</b>	T. 19
<b>CM - COMPILAZIONE</b>	
<b>CMP - COMPILAZIONE</b>	
<b>CMPD - Data</b>	1996
<b>CMPN - Nome compilatore</b>	ARILLOTTA F.
<b>FUR - Funzionario responsabile</b>	LA TORRE G. F.
<b>FUR - Funzionario responsabile</b>	LO FARO I.
<b>AN - ANNOTAZIONI</b>	
<b>OSS - Osservazioni</b>	TONDELLO OVALE; D/ E R/ FUORI CONIO; CODOLO DI FUSIONE