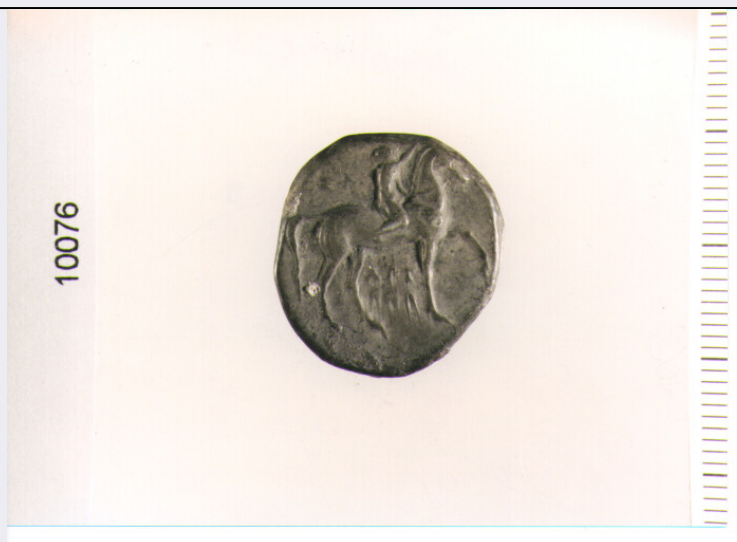


# SCHEDA



## CD - CODICI

TSK - Tipo di scheda	N
LIR - Livello di ricerca	I
NCT - CODICE UNIVOCO	
NCTR - Codice regione	18
NCTN - Numero catalogo generale	00065070
ESC - Ente schedatore	C337 (L.160/88)
ECP - Ente competente	S43

## LC - LOCALIZZAZIONE

### PVC - LOCALIZZAZIONE GEOGRAFICO-AMMINISTRATIVA

PVCP - Provincia	RC
PVCC - Comune	REGGIO CALABRIA

### LDC - COLLOCAZIONE SPECIFICA

LDCM - Denominazione raccolta	MUSEO NAZIONALE
LDCS - Specifiche	MEDAGLIERE

## UB - UBICAZIONE

### INV - INVENTARIO DI MUSEO O SOPRINTENDENZA

INVN - Numero	10076
---------------	-------

## LA - ALTRE LOCALIZZAZIONI

TCL - Tipo di Localizzazione	PROVENIENZA
------------------------------	-------------

### PRV - LOCALIZZAZIONE GEOGRAFICO-AMMINISTRATIVA

PRVP - Provincia	MT
PRVC - Comune	BERNALDA
PRVF - Frazione	METAPONTO
PRVL - Localita'	MASSERIA SANSONE

### PRD - DATA

PRDI - Data ingresso	01-04-1935
----------------------	------------

**OG - OGGETTO****OGT - OGGETTO**

<b>OGTD - Definizione</b>	STATERE
---------------------------	---------

**DT - CRONOLOGIA****DTZ - CRONOLOGIA GENERICA**

<b>DTZG - Secolo</b>	SECC. IV/III A.C.
----------------------	-------------------

**DTS - CRONOLOGIA SPECIFICA**

<b>DTSI - Da</b>	302 A.C.
------------------	----------

<b>DTSF - A</b>	281 A.C.
-----------------	----------

<b>DTM - Motivazione cronologica</b>	NR
--------------------------------------	----

**AU - DEFINIZIONE CULTURALE****EDT - EDITORI/STAMPATORI**

<b>EDTZ - Zecca</b>	TARANTO
---------------------	---------

**MT - DATI TECNICI**

<b>MTC - Materia e tecnica</b>	ARGENTO CONIATO
--------------------------------	-----------------

**MIS - MISURE**

<b>MISU - Unita'</b>	G.
----------------------	----

<b>MISD - Diametro</b>	2.1
------------------------	-----

<b>MISG - Peso</b>	7.84
--------------------	------

**CO - CONSERVAZIONE****STC - STATO DI CONSERVAZIONE**

<b>STCC - Stato di conservazione</b>	DISCRETO
--------------------------------------	----------

<b>STCS - Indicazioni specifiche</b>	INCROSTATA
--------------------------------------	------------

**DA - DATI ANALITICI****DES - DESCRIZIONE**

<b>DESO - Indicazioni sull'oggetto</b>	D/ CAVALIERE AL PASSO A D., CHE INCORONA IL CAVALLO; SOPRA E SOTTO, LEGENDA; R/ TARAS SUL DELFINO A S., HA UN TRIPODE NELLA D. TESA; SOTTO E A D., LEGENDA.
--	---

**ISR - ISCRIZIONI**

<b>ISRL - Lingua</b>	GRECA
----------------------	-------

<b>ISRI - Trascrizione</b>	D/ SA; ARE/THON; R/ CAS; TARAS
----------------------------	--------------------------------

**TU - CONDIZIONE GIURIDICA E VINCOLI****CDG - CONDIZIONE GIURIDICA**

<b>CDGG - Indicazione generica</b>	PROPRIETA' STATO
------------------------------------	------------------

<b>CDGS - Indicazione specifica</b>	MINISTERO PER I BENI CULTURALI E AMBIENTALI
-------------------------------------	---

**DO - FONTI E DOCUMENTI DI RIFERIMENTO****FTA - FOTOGRAFIE**

<b>FTAX - Genere</b>	FOTOGRAFIE ALLEGATE
----------------------	---------------------

<b>FTAP - Tipo</b>	FOTOGRAFIA COLORE
<b>FTAN - Codice identificativo</b>	SA RC 13069
<b>FTA - FOTOGRAFIE</b>	
<b>FTAX - Genere</b>	FOTOGRAFIE ALLEGATE
<b>FTAP - Tipo</b>	FOTOGRAFIA COLORE
<b>FTAN - Codice identificativo</b>	SA RC 13070
<b>BIB - BIBLIOGRAFIA</b>	
<b>BIBX - Genere</b>	BIBLIOGRAFIA DI CONFRONTO
<b>BIBA - Autore</b>	RAVEL O. E.
<b>BIBD - Anno di edizione</b>	1947
<b>BIBN - V., pp., nn.</b>	N. 666
<b>CM - COMPILAZIONE</b>	
<b>CMP - COMPILAZIONE</b>	
<b>CMPD - Data</b>	1995
<b>CMPN - Nome compilatore</b>	ARILLOTTA F.
<b>FUR - Funzionario responsabile</b>	LA TORRE G. F.
<b>FUR - Funzionario responsabile</b>	LO FARO I.
<b>AN - ANNOTAZIONI</b>	
<b>OSS - Osservazioni</b>	TONDELLO OVALE