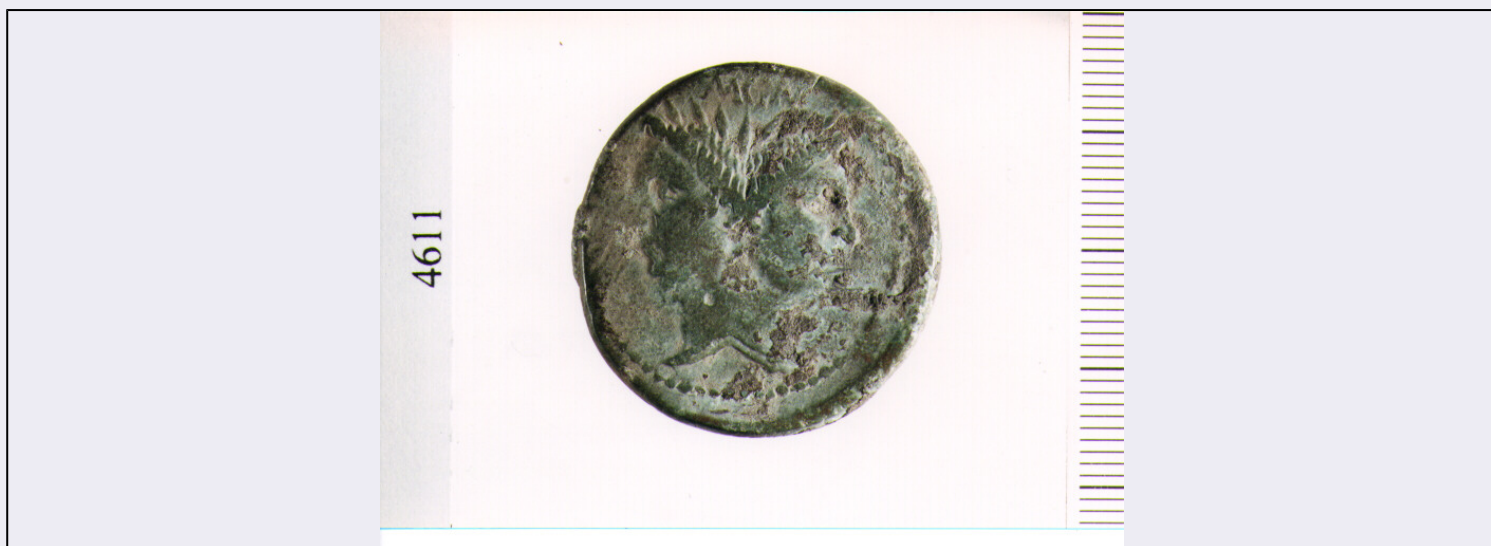


SCHEDA



CD - CODICI

TSK - Tipo di scheda	N
LIR - Livello di ricerca	I
NCT - CODICE UNIVOCO	
NCTR - Codice regione	18
NCTN - Numero catalogo generale	00059069
ESC - Ente schedatore	C337 (L.160/88)
ECP - Ente competente	S43

LC - LOCALIZZAZIONE

PVC - LOCALIZZAZIONE GEOGRAFICO-AMMINISTRATIVA

PVCP - Provincia	RC
PVCC - Comune	REGGIO CALABRIA

LDC - COLLOCAZIONE SPECIFICA

LDCM - Denominazione raccolta	MUSEO NAZIONALE
-------------------------------	-----------------

UB - UBICAZIONE

INV - INVENTARIO DI MUSEO O SOPRINTENDENZA

INVN - Numero	4611
---------------	------

LA - ALTRE LOCALIZZAZIONI

TCL - Tipo di Localizzazione	PROVENIENZA
------------------------------	-------------

PRV - LOCALIZZAZIONE GEOGRAFICO-AMMINISTRATIVA

PRVP - Provincia	VV
PRVC - Comune	VIBO VALENTIA

PRC - COLLOCAZIONE SPECIFICA

PRCM - Denominazione raccolta	COLLEZIONE PRIVATA CAPIALBI CESARE
-------------------------------	------------------------------------

OG - OGGETTO

OGT - OGGETTO

OGTD - Definizione	ASSE
--------------------	------

DT - CRONOLOGIA**DTZ - CRONOLOGIA GENERICA**

DTZG - Secolo SEC. I A. C.

DTS - CRONOLOGIA SPECIFICA

DTSI - Da 45 A. C.

DTSF - A 45 A. C.

DTM - Motivazione
cronologica NR**AU - DEFINIZIONE CULTURALE****EDT - EDITORI/STAMPATORI**

EDTZ - Zecca SPAGNA - SICILIA

EDTA - Autorita' POMPEO MAGNO

MT - DATI TECNICI

MTC - Materia e tecnica BRONZO CONIATO

MIS - MISURE

MISU - Unita' G.

MISD - Diametro 3.2

MISG - Peso 21.86

CO - CONSERVAZIONE**STC - STATO DI CONSERVAZIONE**STCC - Stato di
conservazione MEDIOCRESTCS - Indicazioni
specifiche INCROSTAZIONI**DA - DATI ANALITICI****DES - DESCRIZIONE**DESO - Indicazioni
sull'oggetto D/ TESTA GIANIFORME DI POMPEO LAUREATO; SOPRA,
LEGENDA; R/ PRUA A D.; SOPRA E SOTTO, LEGENDA.**ISR - ISCRIZIONI**

ISRL - Lingua LATINA

ISRI - Trascrizione D/ MGN; R/ PIUS; IMP

TU - CONDIZIONE GIURIDICA E VINCOLI**CDG - CONDIZIONE GIURIDICA**CDGG - Indicazione
generica PROPRIETA' STATOCDGS - Indicazione
specifica MINISTERO PER I BENI CULTURALI E AMBIENTALI**DO - FONTI E DOCUMENTI DI RIFERIMENTO****FTA - FOTOGRAFIE**

FTAX - Genere FOTOGRAFIE ALLEGATE

FTAP - Tipo FOTOGRAFIA COLORE

FTAN - Codice identificativo SA RC 1067

FTA - FOTOGRAFIE

FTAX - Genere FOTOGRAFIE ALLEGATE

FTAP - Tipo	FOTOGRAFIA COLORE
FTAN - Codice identificativo	SA RC 1068
BIB - BIBLIOGRAFIA	
BIBX - Genere	BIBLIOGRAFIA DI CONFRONTO
BIBA - Autore	CRAWFORD R.
BIBD - Anno di edizione	1974
BIBN - V., pp., nn.	P. 487, N. 479, 1
BIBI - V., tavv., figg.	TAV. LVI
CM - COMPILAZIONE	
CMP - COMPILAZIONE	
CMPD - Data	1995
CMPN - Nome compilatore	ARILLOTTA F.
FUR - Funzionario responsabile	LA TORRE G. F.
FUR - Funzionario responsabile	LO FARO I.