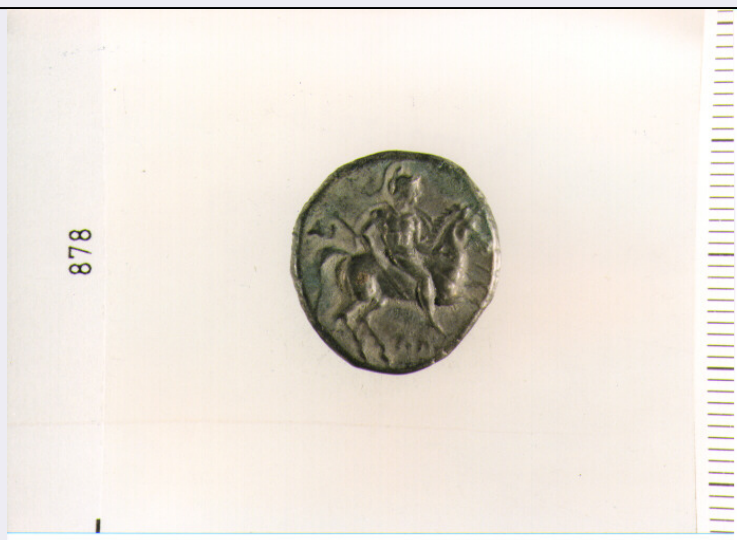


SCHEDA



CD - CODICI

TSK - Tipo di scheda	N
LIR - Livello di ricerca	I
NCT - CODICE UNIVOCO	
NCTR - Codice regione	18
NCTN - Numero catalogo generale	00063086
ESC - Ente schedatore	C337 (L.160/88)
ECP - Ente competente	S43

LC - LOCALIZZAZIONE

PVC - LOCALIZZAZIONE GEOGRAFICO-AMMINISTRATIVA

PVCP - Provincia	RC
PVCC - Comune	REGGIO CALABRIA

LDC - COLLOCAZIONE SPECIFICA

LDCM - Denominazione raccolta	MUSEO NAZIONALE
LDCS - Specifiche	MEDAGLIERE

UB - UBICAZIONE

INV - INVENTARIO DI MUSEO O SOPRINTENDENZA

INVN - Numero	878
---------------	-----

LA - ALTRE LOCALIZZAZIONI

TCL - Tipo di Localizzazione	PROVENIENZA
------------------------------	-------------

PRV - LOCALIZZAZIONE GEOGRAFICO-AMMINISTRATIVA

PRVP - Provincia	MT
PRVC - Comune	BERNALDA
PRVF - Frazione	METAPONTO
PRVL - Localita'	MASSERIA SANSONE

PRD - DATA

PRDI - Data ingresso	05-1934
----------------------	---------

OG - OGGETTO**OGT - OGGETTO****OGTD - Definizione**

STATERE

DT - CRONOLOGIA**DTZ - CRONOLOGIA GENERICA****DTZG - Secolo**

SEC. III A.C.

DTS - CRONOLOGIA SPECIFICA**DTSI - Da**

272 A.C.

DTSF - A

235 A.C.

**DTM - Motivazione
cronologica**

NR

AU - DEFINIZIONE CULTURALE**EDT - EDITORI/STAMPATORI****EDTZ - Zecca**

TARANTO

MT - DATI TECNICI**MTC - Materia e tecnica**

ARGENTO CONIATO

MIS - MISURE**MISU - Unita'**

G.

MISD - Diametro

2

MISG - Peso

6.42

CO - CONSERVAZIONE**STC - STATO DI CONSERVAZIONE****STCC - Stato di
conservazione**

MEDIOCRE

**STCS - Indicazioni
specifiche**

PATINA NERA

DA - DATI ANALITICI**DES - DESCRIZIONE****DESO - Indicazioni
sull'oggetto**D/ CAVALIERE A D., AL GALOPPO, CON ELMO, LANCIA
NELLA D. E SCUDO E REDININELLA S.; A S., LETTERA; R/
TARAS SU DELFINO A S., HA TRIDENTE NELLA D.
POGGIATA SULLA SPALLA E CLAMIDE SUL BRACCIO S.; IN
ALTO, NIKE; SOTTO, ONDE; A D., LEGENDA.**ISR - ISCRIZIONI****ISRL - Lingua**

GRECA

ISRI - Trascrizione

D/ D; R/ TARAS

TU - CONDIZIONE GIURIDICA E VINCOLI**CDG - CONDIZIONE GIURIDICA****CDGG - Indicazione
generica**

PROPRIETA' STATO

**CDGS - Indicazione
specifica**

MINISTERO PER I BENI CULTURALI E AMBIENTALI

DO - FONTI E DOCUMENTI DI RIFERIMENTO**FTA - FOTOGRAFIE****FTAX - Genere**

FOTOGRAFIE ALLEGATE

FTAP - Tipo	FOTOGRAFIA COLORE
FTAN - Codice identificativo	SA RC 9101
FTA - FOTOGRAFIE	
FTAX - Genere	FOTOGRAFIE ALLEGATE
FTAP - Tipo	FOTOGRAFIA COLORE
FTAN - Codice identificativo	SA RC 9102
BIB - BIBLIOGRAFIA	
BIBX - Genere	BIBLIOGRAFIA DI CONFRONTO
BIBA - Autore	A. J. EVANS
BIBD - Anno di edizione	1940
BIBN - V., pp., nn.	N. VIII, H, 1
CM - COMPILAZIONE	
CMP - COMPILAZIONE	
CMPD - Data	1995
CMPN - Nome compilatore	ARILLOTTA F.
FUR - Funzionario responsabile	LA TORRE G. F.
FUR - Funzionario responsabile	LO FARO I.
AN - ANNOTAZIONI	
OSS - Osservazioni	TONDELLO OVALE