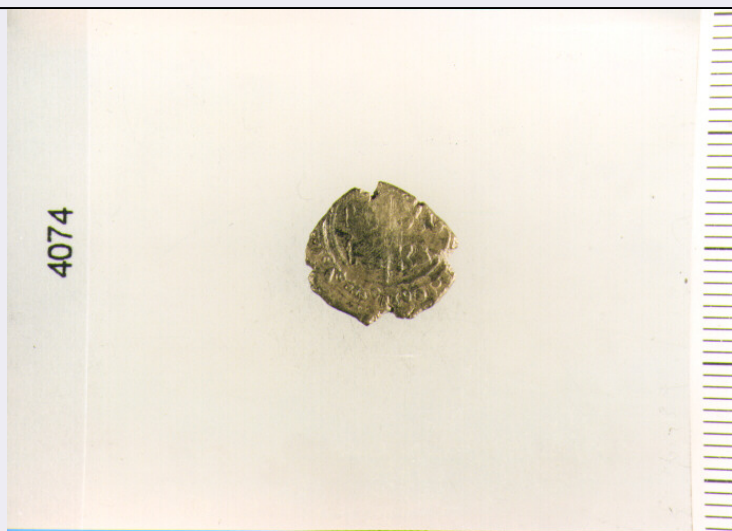


SCHEDA



CD - CODICI

TSK - Tipo di scheda	N
LIR - Livello di ricerca	I
NCT - CODICE UNIVOCO	
NCTR - Codice regione	18
NCTN - Numero catalogo generale	00064761
ESC - Ente schedatore	C337 (L.160/88)
ECP - Ente competente	S43

LC - LOCALIZZAZIONE

PVC - LOCALIZZAZIONE GEOGRAFICO-AMMINISTRATIVA

PVCP - Provincia	RC
PVCC - Comune	REGGIO CALABRIA

LDC - COLLOCAZIONE SPECIFICA

LDCM - Denominazione raccolta	MUSEO NAZIONALE
LDCS - Specifiche	MEDAGLIERE

UB - UBICAZIONE

INV - INVENTARIO DI MUSEO O SOPRINTENDENZA

INVN - Numero	4074
---------------	------

LA - ALTRE LOCALIZZAZIONI

TCL - Tipo di Localizzazione	PROVENIENZA
------------------------------	-------------

PRV - LOCALIZZAZIONE GEOGRAFICO-AMMINISTRATIVA

PRVP - Provincia	RC
PRVC - Comune	PLACANICA

PRD - DATA

PRDI - Data ingresso	7-4/ 12-5-1962
----------------------	----------------

OG - OGGETTO

OGT - OGGETTO

OGTD - Definizione	TARI'
DT - CRONOLOGIA	
DTZ - CRONOLOGIA GENERICA	
DTZG - Secolo	SEC. XII D.C.
DTS - CRONOLOGIA SPECIFICA	
DTSI - Da	1194 D.C.
DTSF - A	1197 D.C.
DTM - Motivazione cronologica	NR
AU - DEFINIZIONE CULTURALE	
EDT - EDITORI/STAMPATORI	
EDTZ - Zecca	MESSINA - PALERMO
EDTA - Autorita'	ENRICO VI
MT - DATI TECNICI	
MTC - Materia e tecnica	ORO CONIATO
MIS - MISURE	
MISU - Unità'	G.
MISD - Diametro	1.4
MISG - Peso	2.34
CO - CONSERVAZIONE	
STC - STATO DI CONSERVAZIONE	
STCC - Stato di conservazione	CATTIVO
STCS - Indicazioni specifiche	CONSUMATA
DA - DATI ANALITICI	
DES - DESCRIZIONE	
DESO - Indicazioni sull'oggetto	D/ SIMBOLO IN CERCHIO LINEARE; INTORNO, LEGENDA CUFICA; R/ CROCE LATINA ACCOSTATA DA SIGLE
ISR - ISCRIZIONI	
ISRL - Lingua	CUFICA E GRECA
ISRI - Trascrizione	D/ ENRICO CESARE AUGUSTO; R/ IS/ XS/ NI/ KA
TU - CONDIZIONE GIURIDICA E VINCOLI	
CDG - CONDIZIONE GIURIDICA	
CDGG - Indicazione generica	PROPRIETA' STATO
CDGS - Indicazione specifica	MINISTERO PER I BENI CULTURALI E AMBIENTALI
DO - FONTI E DOCUMENTI DI RIFERIMENTO	
FTA - FOTOGRAFIE	
FTAX - Genere	FOTOGRAFIE ALLEGATE
FTAP - Tipo	FOTOGRAFIA COLORE
FTAN - Codice identificativo	SA RC 12451
FTA - FOTOGRAFIE	

FTAX - Genere	FOTOGRAFIE ALLEGATE
FTAP - Tipo	FOTOGRAFIA COLORE
FTAN - Codice identificativo	SA RC 12452
BIB - BIBLIOGRAFIA	
BIBX - Genere	BIBLIOGRAFIA DI CONFRONTO
BIBA - Autore	SPAHR R.
BIBD - Anno di edizione	1976
BIBN - V., pp., nn.	V. 1, P. 178, N. 13
BIBI - V., tavv., figg.	TAV. XXI
CM - COMPILAZIONE	
CMP - COMPILAZIONE	
CMPD - Data	1995
CMPN - Nome compilatore	ARILLOTTA F.
FUR - Funzionario responsabile	LA TORRE G. F.
FUR - Funzionario responsabile	LO FARO I.
AN - ANNOTAZIONI	
OSS - Osservazioni	TOSATA; BORDO SPEZZATO