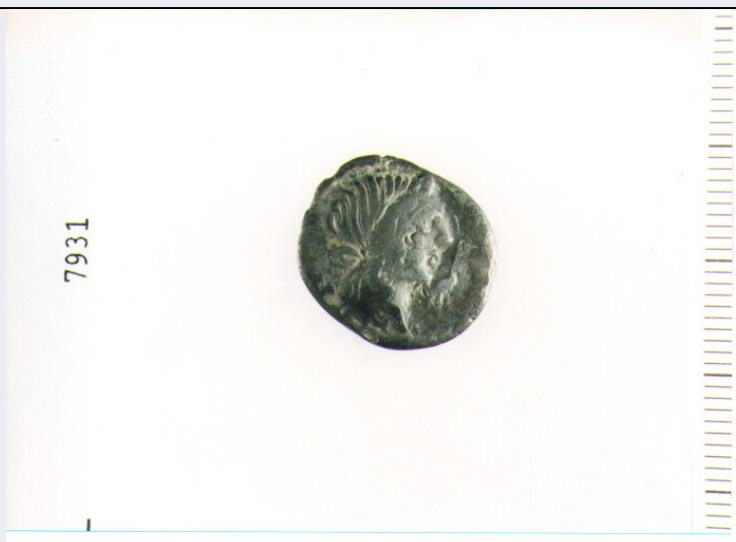


# SCHEDA



## CD - CODICI

TSK - Tipo di scheda	N
LIR - Livello di ricerca	I
NCT - CODICE UNIVOCO	
NCTR - Codice regione	18
NCTN - Numero catalogo generale	00062389
ESC - Ente schedatore	C337 (L.160/88)
ECP - Ente competente	S43

## LC - LOCALIZZAZIONE

### PVC - LOCALIZZAZIONE GEOGRAFICO-AMMINISTRATIVA

PVCP - Provincia	RC
PVCC - Comune	REGGIO CALABRIA

### LDC - COLLOCAZIONE SPECIFICA

LDCM - Denominazione raccolta	MUSEO NAZIONALE
-------------------------------	-----------------

## UB - UBICAZIONE

### INV - INVENTARIO DI MUSEO O SOPRINTENDENZA

INVN - Numero	7931
---------------	------

## LA - ALTRE LOCALIZZAZIONI

TCL - Tipo di Localizzazione	PROVENIENZA
------------------------------	-------------

### PRV - LOCALIZZAZIONE GEOGRAFICO-AMMINISTRATIVA

PRVP - Provincia	VV
PRVC - Comune	VIBO VALENTIA

### PRC - COLLOCAZIONE SPECIFICA

PRCM - Denominazione raccolta	COLLEZIONE PRIVATA CAPIALBI CESARE
-------------------------------	------------------------------------

## OG - OGGETTO

### OGT - OGGETTO

OGTD - Definizione	DENARIO
--------------------	---------

**DT - CRONOLOGIA****DTZ - CRONOLOGIA GENERICA**

<b>DTZG - Secolo</b>	SEC. I A.C.
----------------------	-------------

**DTS - CRONOLOGIA SPECIFICA**

<b>DTSI - Da</b>	81 A.C.
------------------	---------

<b>DTSF - A</b>	81 A.C.
-----------------	---------

<b>DTM - Motivazione cronologica</b>	NR
--------------------------------------	----

**AU - DEFINIZIONE CULTURALE****EDT - EDITORI/STAMPATORI**

<b>EDTZ - Zecca</b>	NORD ITALIA
---------------------	-------------

<b>EDTA - Autorita'</b>	Q. CAECILIUS METELLUS PIUS
-------------------------	----------------------------

**MT - DATI TECNICI**

<b>MTC - Materia e tecnica</b>	ARGENTO CONIATO
--------------------------------	-----------------

**MIS - MISURE**

<b>MISU - Unita'</b>	G.
----------------------	----

<b>MISD - Diametro</b>	1.9
------------------------	-----

<b>MISG - Peso</b>	3.57
--------------------	------

**CO - CONSERVAZIONE****STC - STATO DI CONSERVAZIONE**

<b>STCC - Stato di conservazione</b>	MEDIOCRE
--------------------------------------	----------

<b>STCS - Indicazioni specifiche</b>	CONSUMATA; PATINA NERA
--------------------------------------	------------------------

**DA - DATI ANALITICI****DES - DESCRIZIONE**

<b>DESO - Indicazioni sull'oggetto</b>	D/ T. DI PIETAS DIADEMATA A D.; R/ BROCCA E LITUUS IN CORONA DI ALLORO; IN ESERGO, LEGENDA.
--	---

**ISR - ISCRIZIONI**

<b>ISRL - Lingua</b>	LATINA
----------------------	--------

<b>ISRI - Trascrizione</b>	R/ IMPER
----------------------------	----------

**TU - CONDIZIONE GIURIDICA E VINCOLI****CDG - CONDIZIONE GIURIDICA**

<b>CDGG - Indicazione generica</b>	PROPRIETA' STATO
------------------------------------	------------------

<b>CDGS - Indicazione specifica</b>	MINISTERO PER I BENI CULTURALI E AMBIENTALI
-------------------------------------	---

**DO - FONTI E DOCUMENTI DI RIFERIMENTO****FTA - FOTOGRAFIE**

<b>FTAX - Genere</b>	FOTOGRAFIE ALLEGATE
----------------------	---------------------

<b>FTAP - Tipo</b>	FOTOGRAFIA COLORE
--------------------	-------------------

<b>FTAN - Codice identificativo</b>	SA RC 7707
-------------------------------------	------------

**FTA - FOTOGRAFIE**

<b>FTAX - Genere</b>	FOTOGRAFIE ALLEGATE
----------------------	---------------------

<b>FTAP - Tipo</b>	FOTOGRAFIA COLORE
<b>FTAN - Codice identificativo</b>	SA RC 7708
<b>BIB - BIBLIOGRAFIA</b>	
<b>BIBX - Genere</b>	BIBLIOGRAFIA DI CONFRONTO
<b>BIBA - Autore</b>	CRAWFORD M.H.
<b>BIBD - Anno di edizione</b>	1974
<b>BIBN - V., pp., nn.</b>	P. 390, N. 374, 2
<b>BIBI - V., tavv., figg.</b>	T. XLVIII
<b>CM - COMPILAZIONE</b>	
<b>CMP - COMPILAZIONE</b>	
<b>CMPD - Data</b>	1995
<b>CMPN - Nome compilatore</b>	ARILLOTTA F.
<b>FUR - Funzionario responsabile</b>	LA TORRE G. F.
<b>FUR - Funzionario responsabile</b>	LO FARO I.
<b>AN - ANNOTAZIONI</b>	
<b>OSS - Osservazioni</b>	TONDELLO OVALE