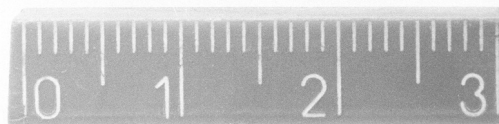


SCHEDA

61070



CD - CODICI

TSK - Tipo di scheda	N
LIR - Livello di ricerca	I
NCT - CODICE UNIVOCO	
NCTR - Codice regione	18
NCTN - Numero catalogo generale	00062242
ESC - Ente schedatore	C 337 (L.160/88)
ECP - Ente competente	S43

LC - LOCALIZZAZIONE

PVC - LOCALIZZAZIONE GEOGRAFICO-AMMINISTRATIVA

PVCP - Provincia	RC
PVCC - Comune	REGGIO CALABRIA

LDC - COLLOCAZIONE SPECIFICA

LDCM - Denominazione raccolta	MUSEO NAZIONALE
-------------------------------	-----------------

UB - UBICAZIONE

INV - INVENTARIO DI MUSEO O SOPRINTENDENZA	
INVN - Numero	7784
LA - ALTRE LOCALIZZAZIONI	
TCL - Tipo di Localizzazione	PROVENIENZA
PRV - LOCALIZZAZIONE GEOGRAFICO-AMMINISTRATIVA	
PRVP - Provincia	VV
PRVC - Comune	VIBO VALENTIA
PRC - COLLOCAZIONE SPECIFICA	
PRCM - Denominazione raccolta	COLLEZIONE PRIVATA CAPIALBI CESARE
OG - OGGETTO	
OGT - OGGETTO	
OGTD - Definizione	DENARIO SERRATO
DT - CRONOLOGIA	
DTZ - CRONOLOGIA GENERICA	
DTZG - Secolo	SEC. I A.C.
DTS - CRONOLOGIA SPECIFICA	
DTSI - Da	81 A.C.
DTSF - A	81 A.C.
DTM - Motivazione cronologica	NR
AU - DEFINIZIONE CULTURALE	
EDT - EDITORI/STAMPATORI	
EDTZ - Zecca	ROMA
EDTA - Autorita'	A. POSTUMIUS ALBINUS
MT - DATI TECNICI	
MTC - Materia e tecnica	ARGENTO CONIATO
MIS - MISURE	
MISU - Unita'	G.
MISD - Diametro	1.9
MISG - Peso	3.68
CO - CONSERVAZIONE	
STC - STATO DI CONSERVAZIONE	
STCC - Stato di conservazione	DISCRETO
STCS - Indicazioni specifiche	PATINA NERA
DA - DATI ANALITICI	
DES - DESCRIZIONE	
DESO - Indicazioni sull'oggetto	D/ BUSTO DI DIANA A D., CON ARCO E FARETRA SULLA SPALLA; SOPRA, BUCRANIO;R/ ROCCIA SU CUI E' ALTARE ACCESO; A S., TORO; A D., FIGURA TOGATA CON ASPERGILLUM; INTORNO, LEGENDA.
ISR - ISCRIZIONI	

ISRL - Lingua	LATINA
ISRI - Trascrizione	R/ A. POST. A. F. S. N. ALBIN
TU - CONDIZIONE GIURIDICA E VINCOLI	
CDG - CONDIZIONE GIURIDICA	
CDGG - Indicazione generica	PROPRIETA' STATO
CDGS - Indicazione specifica	MINISTERO PER I BENI CULTURALI E AMBIENTALI
DO - FONTI E DOCUMENTI DI RIFERIMENTO	
FTA - FOTOGRAFIE	
FTAX - Genere	FOTOGRAFIE ALLEGATE
FTAP - Tipo	FOTOGRAFIA COLORE
FTAN - Codice identificativo	SA RC 7413
FTA - FOTOGRAFIE	
FTAX - Genere	FOTOGRAFIE ALLEGATE
FTAP - Tipo	FOTOGRAFIA COLORE
FTAN - Codice identificativo	SA RC 7414
BIB - BIBLIOGRAFIA	
BIBX - Genere	BIBLIOGRAFIA DI CONFRONTO
BIBA - Autore	CRAWFORD R.
BIBD - Anno di edizione	1974
BIBN - V., pp., nn.	P. 389, N. 372, 1
BIBI - V., tavv., figg.	TAV. XLVIII
CM - COMPILAZIONE	
CMP - COMPILAZIONE	
CMPD - Data	1995
CMPN - Nome compilatore	ARILLOTTA F.
FUR - Funzionario responsabile	LA TORRE G. F.
FUR - Funzionario responsabile	LO FARO I.
AN - ANNOTAZIONI	
OSS - Osservazioni	SERRATO