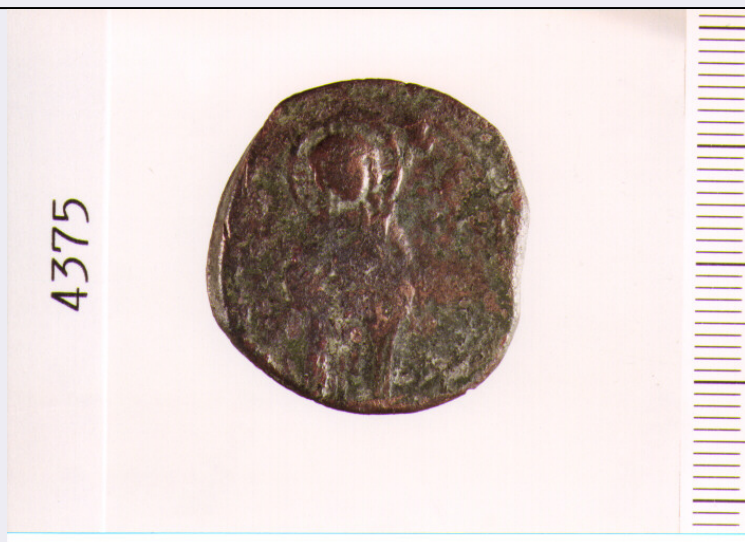


# SCHEDA



## CD - CODICI

TSK - Tipo di scheda	N
LIR - Livello di ricerca	I
NCT - CODICE UNIVOCO	
NCTR - Codice regione	18
NCTN - Numero catalogo generale	00058833
ESC - Ente schedatore	C337 (L.160/88)
ECP - Ente competente	S43

## LC - LOCALIZZAZIONE

### PVC - LOCALIZZAZIONE GEOGRAFICO-AMMINISTRATIVA

PVCP - Provincia	RC
PVCC - Comune	REGGIO CALABRIA

### LDC - COLLOCAZIONE SPECIFICA

LDCM - Denominazione raccolta	MUSEO NAZIONALE
-------------------------------	-----------------

## UB - UBICAZIONE

### INV - INVENTARIO DI MUSEO O SOPRINTENDENZA

INVN - Numero	4375
---------------	------

## LA - ALTRE LOCALIZZAZIONI

TCL - Tipo di Localizzazione	PROVENIENZA
------------------------------	-------------

### PRV - LOCALIZZAZIONE GEOGRAFICO-AMMINISTRATIVA

PRVP - Provincia	VV
PRVC - Comune	VIBO VALENTIA

### PRC - COLLOCAZIONE SPECIFICA

PRCM - Denominazione raccolta	COLLEZIONE PRIVATA CAPIALBI CESARE
-------------------------------	------------------------------------

## OG - OGGETTO

### OGT - OGGETTO

OGTD - Definizione	FOLLIS
--------------------	--------

**DT - CRONOLOGIA****DTZ - CRONOLOGIA GENERICA**

DTZG - Secolo	SEC. XI D.C.
---------------	--------------

**DTS - CRONOLOGIA SPECIFICA**

DTSI - Da	1055 D. C.
-----------	------------

DTSF - A	1056 D. C.
----------	------------

DTM - Motivazione cronologica	NR
-------------------------------	----

**AU - DEFINIZIONE CULTURALE****EDT - EDITORI/STAMPATORI**

EDTZ - Zecca	COSTANTINOPOLI
--------------	----------------

EDTA - Autorita'	TEODORA
------------------	---------

**MT - DATI TECNICI**

MTC - Materia e tecnica	BRONZO CONIATO
-------------------------	----------------

**MIS - MISURE**

MISU - Unita'	G.
---------------	----

MISD - Diametro	3
-----------------	---

MISG - Peso	9.43
-------------	------

**CO - CONSERVAZIONE****STC - STATO DI CONSERVAZIONE**

STCC - Stato di conservazione	DISCRETO
-------------------------------	----------

STCS - Indicazioni specifiche	PATINA VERDE
-------------------------------	--------------

**DA - DATI ANALITICI****DES - DESCRIZIONE**

DESO - Indicazioni sull'oggetto	D/ BUSTO DI CRISTO A FRONTE CON NIMBO CROCIATO; R/ ISCRIZIONE AGLI ANGOLIDI UNA CROCE COMPOSTA DA GLOBETTI, CON UN GLOBETTO AD OGNI ESTREMITA'.
---------------------------------	---

**ISR - ISCRIZIONI**

ISRL - Lingua	GRECA
---------------	-------

ISRI - Trascrizione	IC/ XC/ NI/ KA
---------------------	----------------

**TU - CONDIZIONE GIURIDICA E VINCOLI****CDG - CONDIZIONE GIURIDICA**

CDGG - Indicazione generica	PROPRIETA' STATO
-----------------------------	------------------

CDGS - Indicazione specifica	MINISTERO PER I BENI CULTURALI E AMBIENTALI
------------------------------	---

**DO - FONTI E DOCUMENTI DI RIFERIMENTO****FTA - FOTOGRAFIE**

FTAX - Genere	FOTOGRAFIE ALLEGATE
---------------	---------------------

FTAP - Tipo	FOTOGRAFIA COLORE
-------------	-------------------

FTAN - Codice identificativo	SA RC 595
------------------------------	-----------

**FTA - FOTOGRAFIE**

<b>FTAX - Genere</b>	FOTOGRAFIE ALLEGATE
<b>FTAP - Tipo</b>	FOTOGRAFIA COLORE
<b>FTAN - Codice identificativo</b>	SA RC 596
<b>BIB - BIBLIOGRAFIA</b>	
<b>BIBX - Genere</b>	BIBLIOGRAFIA DI CONFRONTO
<b>BIBA - Autore</b>	WROTH W.
<b>BIBD - Anno di edizione</b>	1908
<b>BIBN - V., pp., nn.</b>	P. 507, N. 6
<b>BIBI - V., tavv., figg.</b>	TAV. LX, FIG. 6
<b>CM - COMPILAZIONE</b>	
<b>CMP - COMPILAZIONE</b>	
<b>CMPD - Data</b>	1995
<b>CMPN - Nome compilatore</b>	ARILLOTTA F.
<b>FUR - Funzionario responsabile</b>	LA TORRE G. F.
<b>FUR - Funzionario responsabile</b>	LO FARO I.