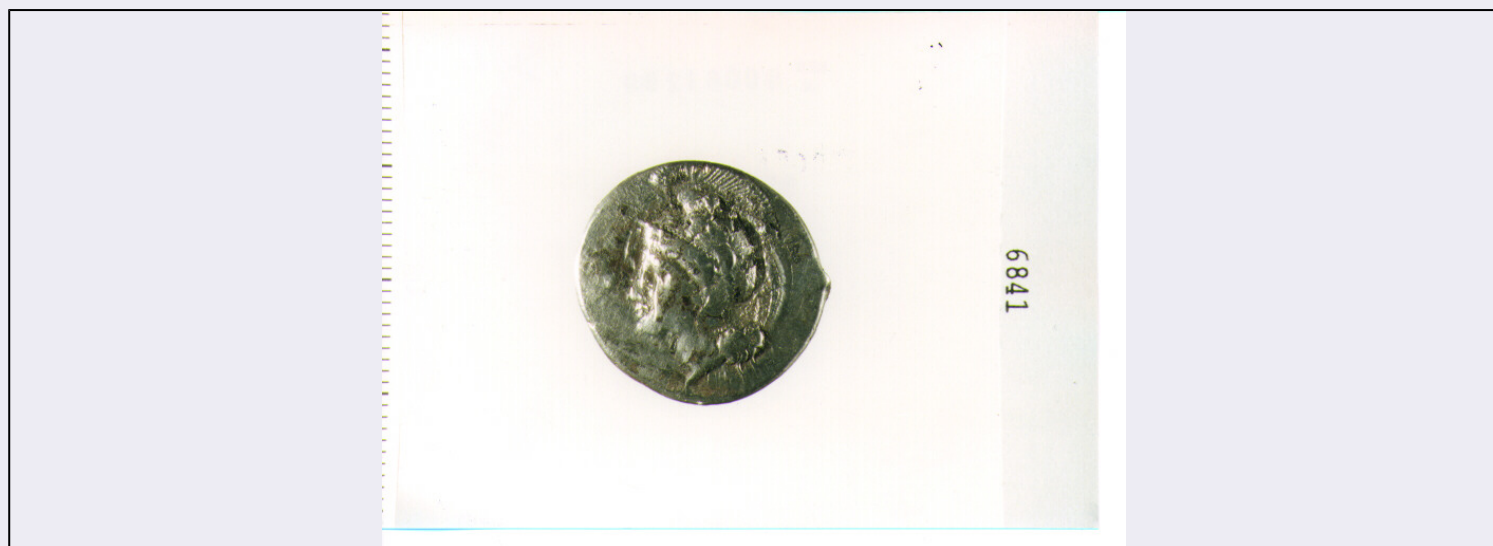


# SCHEDA



## CD - CODICI

TSK - Tipo di scheda	N
LIR - Livello di ricerca	I
NCT - CODICE UNIVOCO	
NCTR - Codice regione	18
NCTN - Numero catalogo generale	00061299
ESC - Ente schedatore	C 337 (L.160/88)
ECP - Ente competente	S43

## LC - LOCALIZZAZIONE

### PVC - LOCALIZZAZIONE GEOGRAFICO-AMMINISTRATIVA

PVCP - Provincia	RC
PVCC - Comune	REGGIO CALABRIA

### LDC - COLLOCAZIONE SPECIFICA

LDCM - Denominazione raccolta	MUSEO NAZIONALE
-------------------------------	-----------------

## UB - UBICAZIONE

### INV - INVENTARIO DI MUSEO O SOPRINTENDENZA

INVN - Numero	6841
---------------	------

## LA - ALTRE LOCALIZZAZIONI

TCL - Tipo di Localizzazione	PROVENIENZA
------------------------------	-------------

### PRV - LOCALIZZAZIONE GEOGRAFICO-AMMINISTRATIVA

PRVP - Provincia	VV
PRVC - Comune	VIBO VALENTIA

### PRC - COLLOCAZIONE SPECIFICA

PRCM - Denominazione raccolta	COLLEZIONE PRIVATA CAPIALBI CESARE
-------------------------------	------------------------------------

## OG - OGGETTO

### OGT - OGGETTO

OGTD - Definizione	STATERE
--------------------	---------

**DT - CRONOLOGIA****DTZ - CRONOLOGIA GENERICA**

DTZG - Secolo	SEC. V/IV A.C.
---------------	----------------

**DTS - CRONOLOGIA SPECIFICA**

DTSI - Da	420 A.C.
-----------	----------

DTSF - A	380 A.C.
----------	----------

DTM - Motivazione cronologica	NR
-------------------------------	----

**AU - DEFINIZIONE CULTURALE****EDT - EDITORI/STAMPATORI**

EDTZ - Zecca	VELIA
--------------	-------

**MT - DATI TECNICI**

MTC - Materia e tecnica	ARGENTO CONIATO
-------------------------	-----------------

**MIS - MISURE**

MISU - Unita'	G.
---------------	----

MISD - Diametro	2.3
-----------------	-----

MISG - Peso	7.46
-------------	------

**CO - CONSERVAZIONE****STC - STATO DI CONSERVAZIONE**

STCC - Stato di conservazione	DISCRETO
-------------------------------	----------

STCS - Indicazioni specifiche	TRACCE DI INCROSTAZIONE
-------------------------------	-------------------------

**DA - DATI ANALITICI****DES - DESCRIZIONE**

DESO - Indicazioni sull'oggetto	D/ T. DI ATHENA CON ELMO ATTICO A S.; R/ LEONE STANTE A S.; FRA LE ZAMPE, LETTERA; IN ESERGO, LEGENDA.
---------------------------------	--

**ISR - ISCRIZIONI**

ISRL - Lingua	GRECA
---------------	-------

ISRI - Trascrizione	A; YELETON
---------------------	------------

**TU - CONDIZIONE GIURIDICA E VINCOLI****CDG - CONDIZIONE GIURIDICA**

CDGG - Indicazione generica	PROPRIETA' STATO
-----------------------------	------------------

CDGS - Indicazione specifica	MINISTERO PER I BENI CULTURALI E AMBIENTALI
------------------------------	---

**DO - FONTI E DOCUMENTI DI RIFERIMENTO****FTA - FOTOGRAFIE**

FTAX - Genere	FOTOGRAFIE ALLEGATE
---------------	---------------------

FTAP - Tipo	FOTOGRAFIA COLORE
-------------	-------------------

FTAN - Codice identificativo	SA RC 5527
------------------------------	------------

**FTA - FOTOGRAFIE**

FTAX - Genere	FOTOGRAFIE ALLEGATE
---------------	---------------------

FTAP - Tipo	FOTOGRAFIA COLORE
-------------	-------------------

<b>FTAN - Codice identificativo</b>	SA RC 5528
<b>BIB - BIBLIOGRAFIA</b>	
<b>BIBX - Genere</b>	BIBLIOGRAFIA DI CONFRONTO
<b>BIBA - Autore</b>	SYLLOGE NUMMORUM GRAECORUM DEUTSCHLAND - MUNCHEN 3
<b>BIBD - Anno di edizione</b>	1973
<b>BIBN - V., pp., nn.</b>	V. 3, N. 867
<b>BIBI - V., tavv., figg.</b>	T. 32
<b>CM - COMPILAZIONE</b>	
<b>CMP - COMPILAZIONE</b>	
<b>CMPD - Data</b>	1995
<b>CMPN - Nome compilatore</b>	ARILLOTTA F.
<b>FUR - Funzionario responsabile</b>	LA TORRE G. F.
<b>FUR - Funzionario responsabile</b>	LO FARO I.