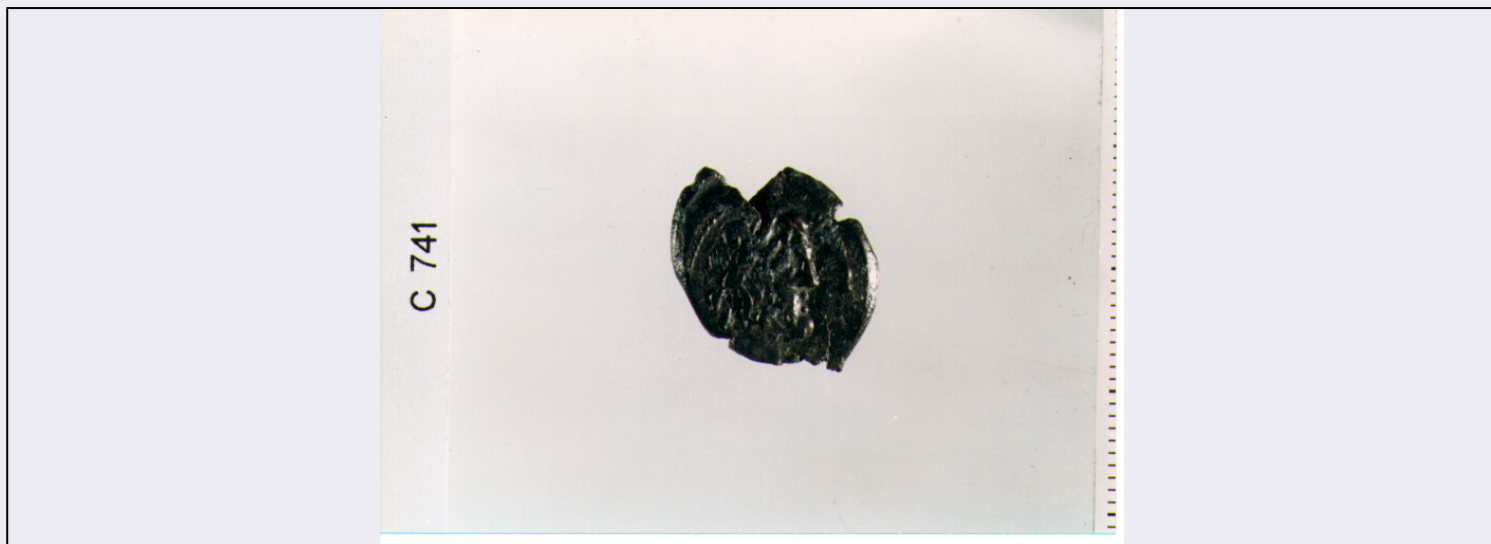


SCHEDA



CD - CODICI

TSK - Tipo di scheda	N
LIR - Livello di ricerca	I
NCT - CODICE UNIVOCO	
NCTR - Codice regione	18
NCTN - Numero catalogo generale	00067628
ESC - Ente schedatore	C337 (L.160/88)
ECP - Ente competente	S43

LC - LOCALIZZAZIONE

PVC - LOCALIZZAZIONE GEOGRAFICO-AMMINISTRATIVA

PVCP - Provincia	RC
PVCC - Comune	REGGIO CALABRIA

LDC - COLLOCAZIONE SPECIFICA

LDCM - Denominazione raccolta	MUSEO NAZIONALE
LDCS - Specifiche	MEDAGLIERE

UB - UBICAZIONE

INV - INVENTARIO DI MUSEO O SOPRINTENDENZA

INVN - Numero	C 741
---------------	-------

LA - ALTRE LOCALIZZAZIONI

TCL - Tipo di Localizzazione	PROVENIENZA
------------------------------	-------------

PRV - LOCALIZZAZIONE GEOGRAFICO-AMMINISTRATIVA

PRVP - Provincia	RC
PRVC - Comune	REGGIO CALABRIA

PRC - COLLOCAZIONE SPECIFICA

PRCM - Denominazione raccolta	COLLEZIONE MUSEO CIVICO
-------------------------------	-------------------------

OG - OGGETTO

OGT - OGGETTO

OGTD - Definizione	TETRANTE
DT - CRONOLOGIA	
DTZ - CRONOLOGIA GENERICA	
DTZG - Secolo	SECC. II/I A.C.
DTS - CRONOLOGIA SPECIFICA	
DTSI - Da	199 A.C.
DTSF - A	89 A.C.
DTM - Motivazione cronologica	NR
AU - DEFINIZIONE CULTURALE	
EDT - EDITORI/STAMPATORI	
EDTZ - Zecca	REGGIO
MT - DATI TECNICI	
MTC - Materia e tecnica	BRONZO CONIATO
MIS - MISURE	
MISU - Unita'	G.
MISD - Diametro	2
MISG - Peso	3.72
CO - CONSERVAZIONE	
STC - STATO DI CONSERVAZIONE	
STCC - Stato di conservazione	BUONO
DA - DATI ANALITICI	
DES - DESCRIZIONE	
DESO - Indicazioni sull'oggetto	D/ TESTE ACCOLLATE DI ASCLEPIO E IGEA A D.; R/ ARTEMIS STANTE A FRONTE, CON CORTA TUNICA, ARCO, A S. FARETRA; FIACCOLATA A D.; A D. CANE; A S. LEGENDA; A D. SEGNO DI VALORE
ISR - ISCRIZIONI	
ISRL - Lingua	GRECA
ISRI - Trascrizione	RHEGINON
TU - CONDIZIONE GIURIDICA E VINCOLI	
CDG - CONDIZIONE GIURIDICA	
CDGG - Indicazione generica	PROPRIETA' ENTE LOCALE
CDGS - Indicazione specifica	COMUNE DI REGGIO CALABRIA
DO - FONTI E DOCUMENTI DI RIFERIMENTO	
FTA - FOTOGRAFIE	
FTAX - Genere	FOTOGRAFIE ALLEGATE
FTAP - Tipo	FOTOGRAFIA COLORE
FTAN - Codice identificativo	SA RC 18185
FTA - FOTOGRAFIE	
FTAX - Genere	FOTOGRAFIE ALLEGATE

FTAP - Tipo	FOTOGRAFIA COLORE
FTAN - Codice identificativo	SA RC 18186
BIB - BIBLIOGRAFIA	
BIBX - Genere	BIBLIOGRAFIA DI CONFRONTO
BIBA - Autore	SYLLOGE NUMMORUM GRAECORUM DEUTSCHLAND - MUNCHEN 4
BIBD - Anno di edizione	1974
BIBN - V., pp., nn.	V. 4, N. 1685
BIBI - V., tavv., figg.	TAV. 53
CM - COMPILAZIONE	
CMP - COMPILAZIONE	
CMPD - Data	1996
CMPN - Nome compilatore	ARILLOTTA F.
FUR - Funzionario responsabile	LA TORRE G. F.
FUR - Funzionario responsabile	LO FARO I.
AN - ANNOTAZIONI	
OSS - Osservazioni	TONDELLO OVALE; BORDO SPEZZATO IN PIU' PUNTI; CODOLO DI FUSIONE