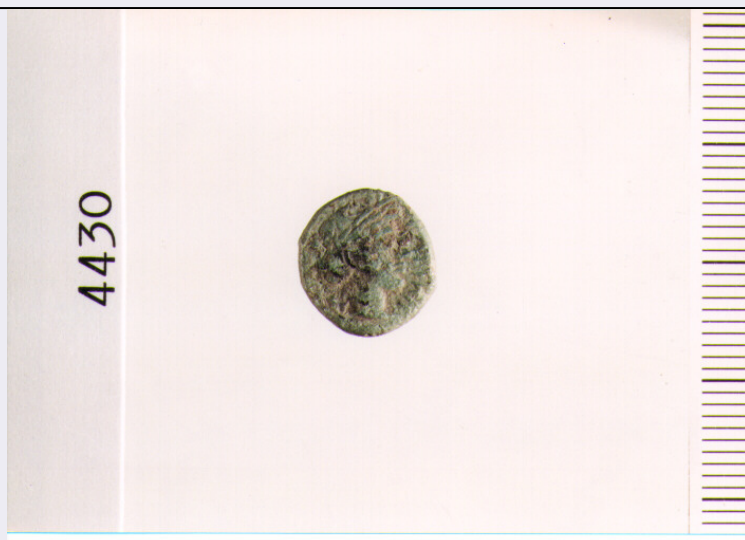


SCHEDA



CD - CODICI

TSK - Tipo di scheda	N
LIR - Livello di ricerca	I
NCT - CODICE UNIVOCO	
NCTR - Codice regione	18
NCTN - Numero catalogo generale	00058888
ESC - Ente schedatore	C337 (L.160/88)
ECP - Ente competente	S43

LC - LOCALIZZAZIONE

PVC - LOCALIZZAZIONE GEOGRAFICO-AMMINISTRATIVA

PVCP - Provincia	RC
PVCC - Comune	REGGIO CALABRIA

LDC - COLLOCAZIONE SPECIFICA

LDCM - Denominazione raccolta	MUSEO NAZIONALE
-------------------------------	-----------------

UB - UBICAZIONE

INV - INVENTARIO DI MUSEO O SOPRINTENDENZA

INVN - Numero	4430
---------------	------

LA - ALTRE LOCALIZZAZIONI

TCL - Tipo di Localizzazione	PROVENIENZA
------------------------------	-------------

PRV - LOCALIZZAZIONE GEOGRAFICO-AMMINISTRATIVA

PRVP - Provincia	VV
PRVC - Comune	VIBO VALENTIA

PRC - COLLOCAZIONE SPECIFICA

PRCM - Denominazione raccolta	COLLEZIONE PRIVATA CAPIALBI CESARE
-------------------------------	------------------------------------

OG - OGGETTO

OGT - OGGETTO

OGTD - Definizione	MONETA NON ID.
--------------------	----------------

DT - CRONOLOGIA**DTZ - CRONOLOGIA GENERICA**

DTZG - Secolo	SECC. IV/ III A. C.
----------------------	---------------------

DTS - CRONOLOGIA SPECIFICA

DTSI - Da	350 A. C.
------------------	-----------

DTSF - A	270 A. C.
-----------------	-----------

DTM - Motivazione cronologica	NR
--------------------------------------	----

AU - DEFINIZIONE CULTURALE**EDT - EDITORI/STAMPATORI**

EDTZ - Zecca	REGGIO
---------------------	--------

MT - DATI TECNICI

MTC - Materia e tecnica	BRONZO CONIATO
--------------------------------	----------------

MIS - MISURE

MISU - Unita'	G.
----------------------	----

MISD - Diametro	1.2
------------------------	-----

MISG - Peso	1.82
--------------------	------

CO - CONSERVAZIONE**STC - STATO DI CONSERVAZIONE**

STCC - Stato di conservazione	CATTIVO
--------------------------------------	---------

STCS - Indicazioni specifiche	CORROSA
--------------------------------------	---------

DA - DATI ANALITICI**DES - DESCRIZIONE**

DESO - Indicazioni sull'oggetto	D/ SCALPO DI LEONE; R/ TESTA DI APOLLO LAUREATO A D.
--	--

TU - CONDIZIONE GIURIDICA E VINCOLI**CDG - CONDIZIONE GIURIDICA**

CDGG - Indicazione generica	PROPRIETA' STATO
------------------------------------	------------------

CDGS - Indicazione specifica	MINISTERO PER I BENI CULTURALI E AMBIENTALI
-------------------------------------	---

DO - FONTI E DOCUMENTI DI RIFERIMENTO**FTA - FOTOGRAFIE**

FTAX - Genere	FOTOGRAFIE ALLEGATE
----------------------	---------------------

FTAP - Tipo	FOTOGRAFIA COLORE
--------------------	-------------------

FTAN - Codice identificativo	SA RC 705
-------------------------------------	-----------

FTA - FOTOGRAFIE

FTAX - Genere	FOTOGRAFIE ALLEGATE
----------------------	---------------------

FTAP - Tipo	FOTOGRAFIA COLORE
--------------------	-------------------

FTAN - Codice identificativo	SA RC 706
-------------------------------------	-----------

BIB - BIBLIOGRAFIA

BIBX - Genere	BIBLIOGRAFIA DI CONFRONTO
----------------------	---------------------------

BIBA - Autore	SYLLOGE NUMMORUM GRAECORUM GRECE - EVELPIDIS
BIBD - Anno di edizione	1970
BIBN - V., pp., nn.	N. 400
CM - COMPILAZIONE	
CMP - COMPILAZIONE	
CMPD - Data	1995
CMPN - Nome compilatore	ARILLOTTA F.
FUR - Funzionario responsabile	LA TORRE G. F.
FUR - Funzionario responsabile	LO FARO I.