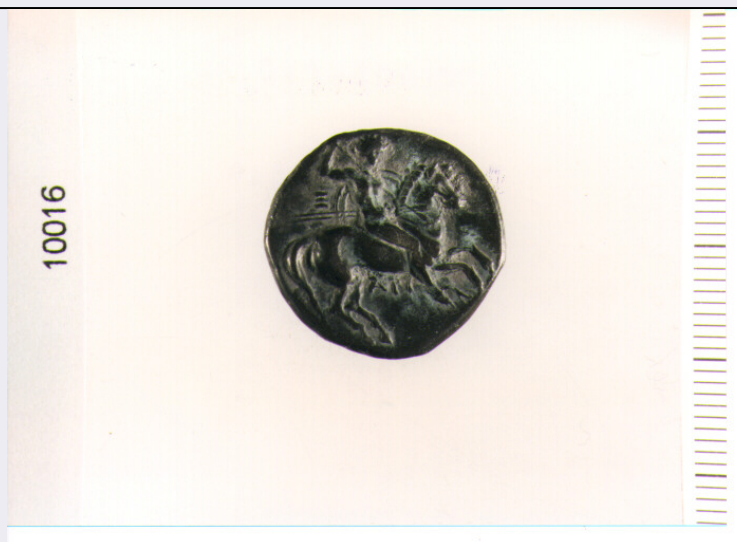


SCHEDA



CD - CODICI

TSK - Tipo di scheda	N
LIR - Livello di ricerca	I
NCT - CODICE UNIVOCO	
NCTR - Codice regione	18
NCTN - Numero catalogo generale	00065010
ESC - Ente schedatore	C337 (L.160/88)
ECP - Ente competente	S43

LC - LOCALIZZAZIONE

PVC - LOCALIZZAZIONE GEOGRAFICO-AMMINISTRATIVA

PVCP - Provincia	RC
PVCC - Comune	REGGIO CALABRIA

LDC - COLLOCAZIONE SPECIFICA

LDCM - Denominazione raccolta	MUSEO NAZIONALE
LDCS - Specifiche	MEDAGLIERE

UB - UBICAZIONE

INV - INVENTARIO DI MUSEO O SOPRINTENDENZA

INVN - Numero	10016
---------------	-------

LA - ALTRE LOCALIZZAZIONI

TCL - Tipo di Localizzazione	PROVENIENZA
------------------------------	-------------

PRV - LOCALIZZAZIONE GEOGRAFICO-AMMINISTRATIVA

PRVP - Provincia	MT
PRVC - Comune	BERNALDA
PRVF - Frazione	METAPONTO
PRVL - Localita'	MASSERIA SANSONE

PRD - DATA

PRDI - Data ingresso	01-04-1935
----------------------	------------

OG - OGGETTO**OGT - OGGETTO****OGTD - Definizione**

STATERE

DT - CRONOLOGIA**DTZ - CRONOLOGIA GENERICA****DTZG - Secolo**

SEC. IV A.C.

DTS - CRONOLOGIA SPECIFICA**DTSI - Da**

334 A.C.

DTSF - A

302 A.C.

**DTM - Motivazione
cronologica**

NR

AU - DEFINIZIONE CULTURALE**EDT - EDITORI/STAMPATORI****EDTZ - Zecca**

TARANTO

MT - DATI TECNICI**MTC - Materia e tecnica**

ARGENTO CONIATO

MIS - MISURE**MISU - Unita'**

G.

MISD - Diametro

2.1

MISG - Peso

7.62

CO - CONSERVAZIONE**STC - STATO DI CONSERVAZIONE****STCC - Stato di
conservazione**

MEDIOCRE

**STCS - Indicazioni
specifiche**

OSSIDATA

DA - DATI ANALITICI**DES - DESCRIZIONE****DESO - Indicazioni
sull'oggetto**

D/ CAVALIERE AL GALOPPO A D. IN ATTO DI COLPIRE CON LA LANCIA NELLA D., HA SCUDO E 2 GIAVELLOTTI NELLA S.; SOTTO, LEG.; R/ TARAS SUL DELFINO A S., HA CANTHAROS NELLA D. E REMO NELLA S.; A D. E SOTTO, LEGENDA

ISR - ISCRIZIONI**ISRL - Lingua**

GRECA

ISRI - Trascrizione

D/ ARI; R/ TARAS; KA

TU - CONDIZIONE GIURIDICA E VINCOLI**CDG - CONDIZIONE GIURIDICA****CDGG - Indicazione
generica**

PROPRIETA' STATO

**CDGS - Indicazione
specifica**

MINISTERO PER I BENI CULTURALI E AMBIENTALI

DO - FONTI E DOCUMENTI DI RIFERIMENTO**FTA - FOTOGRAFIE****FTAX - Genere**

FOTOGRAFIE ALLEGATE

FTAP - Tipo	FOTOGRAFIA COLORE
FTAN - Codice identificativo	SA RC 12949
FTA - FOTOGRAFIE	
FTAX - Genere	FOTOGRAFIE ALLEGATE
FTAP - Tipo	FOTOGRAFIA COLORE
FTAN - Codice identificativo	SA RC 12950
BIB - BIBLIOGRAFIA	
BIBX - Genere	BIBLIOGRAFIA DI CONFRONTO
BIBA - Autore	RAVEL O. E.
BIBD - Anno di edizione	1947
BIBN - V., pp., nn.	N. 636
CM - COMPILAZIONE	
CMP - COMPILAZIONE	
CMPD - Data	1995
CMPN - Nome compilatore	ARILLOTTA F.
FUR - Funzionario responsabile	LA TORRE G. F.
FUR - Funzionario responsabile	LO FARO I.