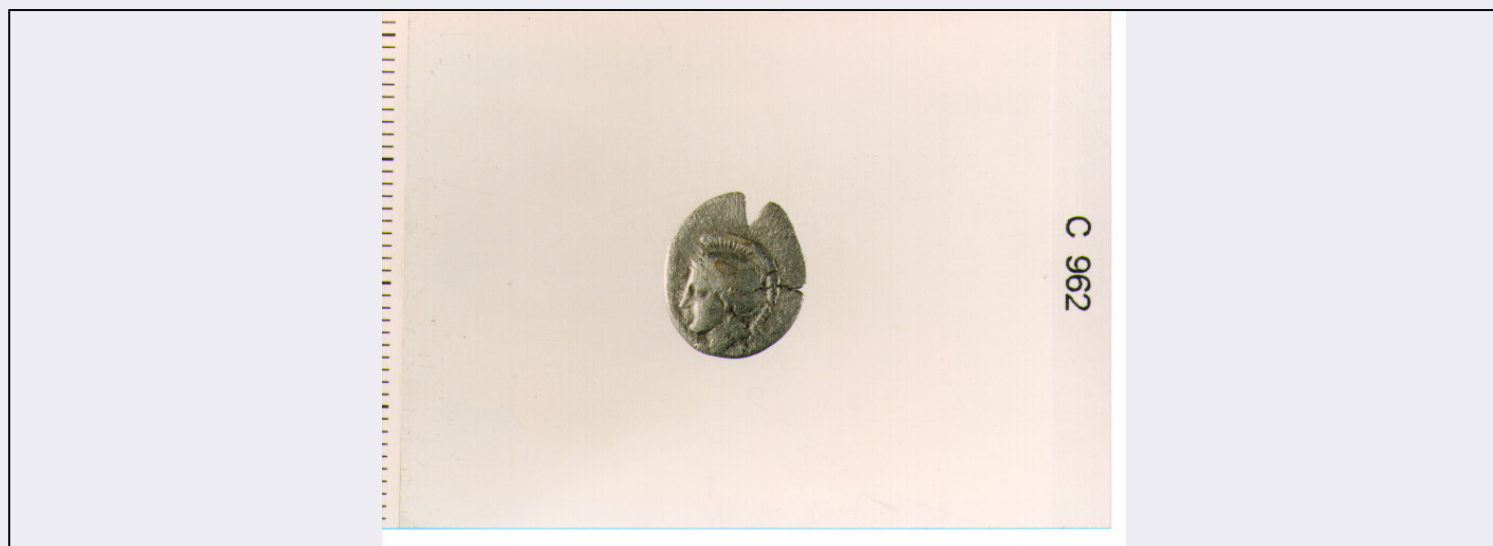


# SCHEDA



## CD - CODICI

TSK - Tipo di scheda	N
LIR - Livello di ricerca	I
NCT - CODICE UNIVOCO	
NCTR - Codice regione	18
NCTN - Numero catalogo generale	00067849
ESC - Ente schedatore	C 337 (L.160/88)
ECP - Ente competente	S43

## LC - LOCALIZZAZIONE

### PVC - LOCALIZZAZIONE GEOGRAFICO-AMMINISTRATIVA

PVCP - Provincia	RC
PVCC - Comune	REGGIO CALABRIA

### LDC - COLLOCAZIONE SPECIFICA

LDCM - Denominazione raccolta	MUSEO NAZIONALE
LDCS - Specifiche	MEDAGLIERE

## UB - UBICAZIONE

### INV - INVENTARIO DI MUSEO O SOPRINTENDENZA

INVN - Numero	C 962
---------------	-------

## LA - ALTRE LOCALIZZAZIONI

TCL - Tipo di Localizzazione	PROVENIENZA
------------------------------	-------------

### PRV - LOCALIZZAZIONE GEOGRAFICO-AMMINISTRATIVA

PRVP - Provincia	RC
PRVC - Comune	REGGIO CALABRIA

### PRC - COLLOCAZIONE SPECIFICA

PRCM - Denominazione raccolta	COLLEZIONE MUSEO CIVICO
-------------------------------	-------------------------

## OG - OGGETTO

OGT - OGGETTO

<b>OGTD - Definizione</b>	DIOBOLO
<b>DT - CRONOLOGIA</b>	
<b>DTZ - CRONOLOGIA GENERICA</b>	
<b>DTZG - Secolo</b>	SEC. IV A.C.
<b>DTS - CRONOLOGIA SPECIFICA</b>	
<b>DTSI - Da</b>	380 A.C.
<b>DTSF - A</b>	344 A.C.
<b>DTM - Motivazione cronologica</b>	NR
<b>AU - DEFINIZIONE CULTURALE</b>	
<b>EDT - EDITORI/STAMPATORI</b>	
<b>EDTZ - Zecca</b>	TARANTO
<b>MT - DATI TECNICI</b>	
<b>MTC - Materia e tecnica</b>	ARGENTO CONIATO
<b>MIS - MISURE</b>	
<b>MISU - Unita'</b>	G.
<b>MISD - Diametro</b>	1.35
<b>MISG - Peso</b>	0.96
<b>CO - CONSERVAZIONE</b>	
<b>STC - STATO DI CONSERVAZIONE</b>	
<b>STCC - Stato di conservazione</b>	BUONO
<b>DA - DATI ANALITICI</b>	
<b>DES - DESCRIZIONE</b>	
<b>DESO - Indicazioni sull'oggetto</b>	D/ TESTA DI ATHENA A S., CON ELMO ATTICO; A S., CORONA DI OLIVO; R/ ERACLE IN GINOCCHIO CHE LOTTA CON IL LEONE A D.
<b>TU - CONDIZIONE GIURIDICA E VINCOLI</b>	
<b>CDG - CONDIZIONE GIURIDICA</b>	
<b>CDGG - Indicazione generica</b>	PROPRIETA' ENTE LOCALE
<b>CDGS - Indicazione specifica</b>	COMUNE DI REGGIO CALABRIA
<b>DO - FONTI E DOCUMENTI DI RIFERIMENTO</b>	
<b>FTA - FOTOGRAFIE</b>	
<b>FTAX - Genere</b>	FOTOGRAFIE ALLEGATE
<b>FTAP - Tipo</b>	FOTOGRAFIA COLORE
<b>FTAN - Codice identificativo</b>	SA RC 18627
<b>FTA - FOTOGRAFIE</b>	
<b>FTAX - Genere</b>	FOTOGRAFIE ALLEGATE
<b>FTAP - Tipo</b>	FOTOGRAFIA COLORE
<b>FTAN - Codice identificativo</b>	SA RC 18628
<b>BIB - BIBLIOGRAFIA</b>	
<b>BIBX - Genere</b>	BIBLIOGRAFIA DI CONFRONTO

<b>BIBA - Autore</b>	SYLLOGE NUMMORUM GRAECORUM DEUTSCHLAND - MUNCHEN 3
<b>BIBD - Anno di edizione</b>	1973
<b>BIBN - V., pp., nn.</b>	V. 3, N. 751 (SIMILE)
<b>BIBI - V., tavv., figg.</b>	TAV. 28
<b>CM - COMPILAZIONE</b>	
<b>CMP - COMPILAZIONE</b>	
<b>CMPD - Data</b>	1996
<b>CMPN - Nome compilatore</b>	ARILLOTTA F.
<b>FUR - Funzionario responsabile</b>	LA TORRE G. F.
<b>FUR - Funzionario responsabile</b>	LO FARO I.
<b>AN - ANNOTAZIONI</b>	
<b>OSS - Osservazioni</b>	TONDELLO OVALE; BORDO SPEZZATO