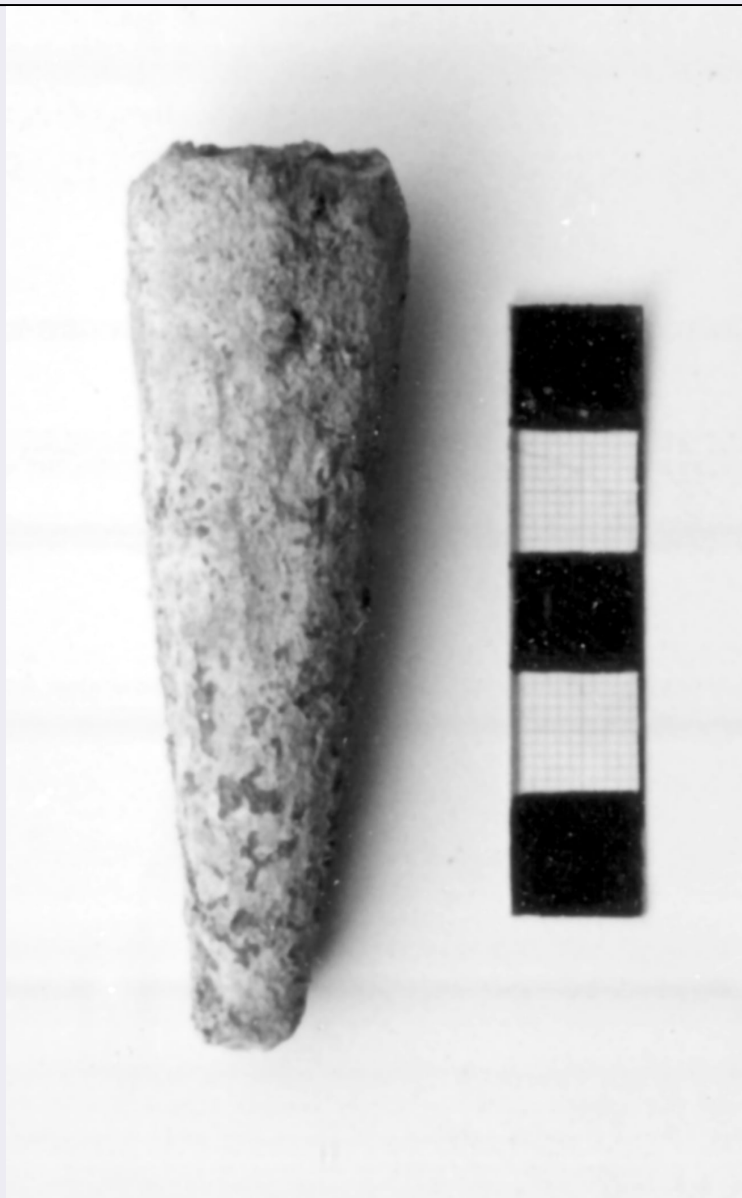


# SCHEDA



## CD - CODICI

TSK - Tipo di scheda	N
LIR - Livello di ricerca	I
<b>NCT - CODICE UNIVOCO</b>	
NCTR - Codice regione	18
NCTN - Numero catalogo generale	00062655
ESC - Ente schedatore	C337 (L.160/88)
ECP - Ente competente	S43

## LC - LOCALIZZAZIONE

### PVC - LOCALIZZAZIONE GEOGRAFICO-AMMINISTRATIVA

PVCP - Provincia	RC
PVCC - Comune	REGGIO CALABRIA

### LDC - COLLOCAZIONE SPECIFICA

LDCM - Denominazione raccolta	MUSEO NAZIONALE
-------------------------------	-----------------

<b>LDCS - Specifiche</b>	MEDAGLIERE
<b>UB - UBICAZIONE</b>	
<b>INV - INVENTARIO DI MUSEO O SOPRINTENDENZA</b>	
<b>INVN - Numero</b>	255
<b>LA - ALTRE LOCALIZZAZIONI</b>	
<b>TCL - Tipo di Localizzazione</b>	PROVENIENZA
<b>PRV - LOCALIZZAZIONE GEOGRAFICO-AMMINISTRATIVA</b>	
<b>PRVP - Provincia</b>	CZ
<b>PRVC - Comune</b>	CURINGA
<b>PRD - DATA</b>	
<b>PRDI - Data ingresso</b>	01 - 04 - 1916
<b>OG - OGGETTO</b>	
<b>OGT - OGGETTO</b>	
<b>OGTD - Definizione</b>	STATERE
<b>DT - CRONOLOGIA</b>	
<b>DTZ - CRONOLOGIA GENERICA</b>	
<b>DTZG - Secolo</b>	SEC. VI A.C.
<b>DTS - CRONOLOGIA SPECIFICA</b>	
<b>DTSI - Da</b>	550 A.C.
<b>DTSF - A</b>	510 A.C.
<b>DTM - Motivazione cronologica</b>	NR
<b>AU - DEFINIZIONE CULTURALE</b>	
<b>EDT - EDITORI/STAMPATORI</b>	
<b>EDTZ - Zecca</b>	SIBARI
<b>MT - DATI TECNICI</b>	
<b>MTC - Materia e tecnica</b>	ARGENTO INCUSO
<b>MIS - MISURE</b>	
<b>MISU - Unita'</b>	G.
<b>MISD - Diametro</b>	3
<b>MISG - Peso</b>	8.22
<b>CO - CONSERVAZIONE</b>	
<b>STC - STATO DI CONSERVAZIONE</b>	
<b>STCC - Stato di conservazione</b>	BUONO
<b>DA - DATI ANALITICI</b>	
<b>DES - DESCRIZIONE</b>	
<b>DESO - Indicazioni sull'oggetto</b>	D/ TORO A S. RETROSPICIENTE SU LINEA DI ESERGO DI PERLINE; C. P.; IN ALTO, LEGENDA; R/ TORO A D. RETROSPICIENTE.
<b>ISR - ISCRIZIONI</b>	
<b>ISRL - Lingua</b>	GRECA
<b>ISRI - Trascrizione</b>	SY

**TU - CONDIZIONE GIURIDICA E VINCOLI****CDG - CONDIZIONE GIURIDICA****CDGG - Indicazione generica**

PROPRIETA' STATO

**CDGS - Indicazione specifica**

MINISTERO PER I BENI CULTURALI E AMBIENTALI

**DO - FONTI E DOCUMENTI DI RIFERIMENTO****FTA - FOTOGRAFIE****FTAX - Genere**

FOTOGRAFIE ALLEGATE

**FTAP - Tipo**

FOTOGRAFIA COLORE

**FTAN - Codice identificativo**

SA RC 8239

**FTA - FOTOGRAFIE****FTAX - Genere**

FOTOGRAFIE ALLEGATE

**FTAP - Tipo**

FOTOGRAFIA COLORE

**FTAN - Codice identificativo**

SA RC 8240

**BIB - BIBLIOGRAFIA****BIBX - Genere**

BIBLIOGRAFIA DI CONFRONTO

**BIBA - Autore**

SYLLOGE NUMMORUM GRAECORUM DEUTSCHLAND - MUNCHEN 3

**BIBD - Anno di edizione**

1973

**BIBN - V., pp., nn.**

V. 3, N.1157

**BIBI - V., tavv., figg.**

T. 39

**CM - COMPILAZIONE****CMP - COMPILAZIONE****CMPD - Data**

1995

**CMPN - Nome compilatore**

ARILLOTTA F.

**FUR - Funzionario responsabile**

LA TORRE G. F.

**FUR - Funzionario responsabile**

LO FARO I.

**AN - ANNOTAZIONI****OSS - Osservazioni**

TONDELLO OVALOIDE; BORDO IRREGOLARE