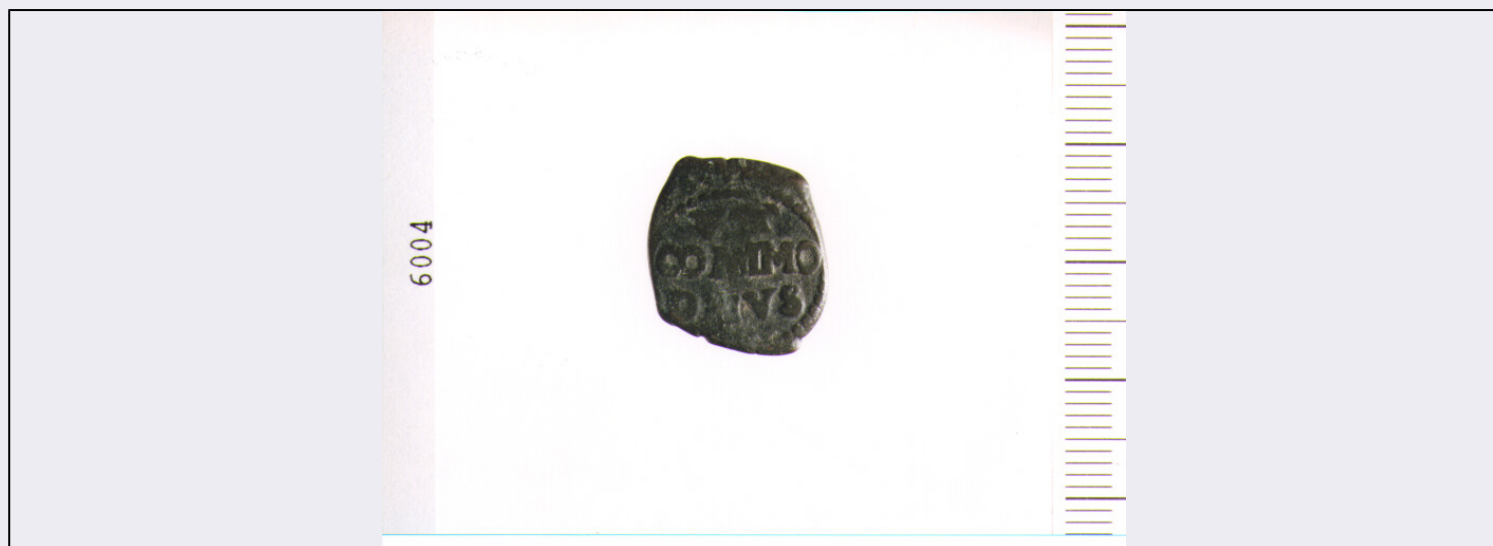


SCHEDA



CD - CODICI

TSK - Tipo di scheda	N
LIR - Livello di ricerca	I
NCT - CODICE UNIVOCO	
NCTR - Codice regione	18
NCTN - Numero catalogo generale	00060462
ESC - Ente schedatore	C337 (L.160/88)
ECP - Ente competente	S43

LC - LOCALIZZAZIONE

PVC - LOCALIZZAZIONE GEOGRAFICO-AMMINISTRATIVA

PVCP - Provincia	RC
PVCC - Comune	REGGIO CALABRIA

LDC - COLLOCAZIONE SPECIFICA

LDCM - Denominazione raccolta	MUSEO NAZIONALE
-------------------------------	-----------------

UB - UBICAZIONE

INV - INVENTARIO DI MUSEO O SOPRINTENDENZA

INVN - Numero	6004
---------------	------

LA - ALTRE LOCALIZZAZIONI

TCL - Tipo di Localizzazione	PROVENIENZA
------------------------------	-------------

PRV - LOCALIZZAZIONE GEOGRAFICO-AMMINISTRATIVA

PRVP - Provincia	VV
PRVC - Comune	VIBO VALENTIA

PRC - COLLOCAZIONE SPECIFICA

PRCM - Denominazione raccolta	COLLEZIONE PRIVATA CAPIALBI CESARE
-------------------------------	------------------------------------

OG - OGGETTO

OGT - OGGETTO

OGTD - Definizione	GRANO
--------------------	-------

DT - CRONOLOGIA**DTZ - CRONOLOGIA GENERICA**

DTZG - Secolo	SEC. XVII D.C.
---------------	----------------

DTS - CRONOLOGIA SPECIFICA

DTSI - Da	1611 D.C.
-----------	-----------

DTSF - A	1621 D.C.
----------	-----------

DTM - Motivazione cronologica	NR
-------------------------------	----

AU - DEFINIZIONE CULTURALE**EDT - EDITORI/STAMPATORI**

EDTZ - Zecca	MESSINA
--------------	---------

EDTA - Autorita'	FILIPPO III
------------------	-------------

MT - DATI TECNICI

MTC - Materia e tecnica	BRONZO CONIATO
-------------------------	----------------

MIS - MISURE

MISU - Unita'	G.
---------------	----

MISD - Diametro	1.9
-----------------	-----

MISG - Peso	2.88
-------------	------

CO - CONSERVAZIONE**STC - STATO DI CONSERVAZIONE**

STCC - Stato di conservazione	MEDIOCRE
-------------------------------	----------

STCS - Indicazioni specifiche	CONSUMATA
-------------------------------	-----------

DA - DATI ANALITICI**DES - DESCRIZIONE**

DESO - Indicazioni sull'oggetto	D/ AQUILA CORONATA AD ALI APERTE, VOLTA A S.; A S., F, A D., P; LEGENDA ILLEGGIBILE; R/ ISCRIZIONE SU TRE RIGHE; LEGENDA OLLEGGIBILE.
---------------------------------	---

ISR - ISCRIZIONI

ISRL - Lingua	LATINA
---------------	--------

ISRI - Trascrizione	R/ UT/COMMO/DIUS
---------------------	------------------

TU - CONDIZIONE GIURIDICA E VINCOLI**CDG - CONDIZIONE GIURIDICA**

CDGG - Indicazione generica	PROPRIETA' STATO
-----------------------------	------------------

CDGS - Indicazione specifica	MINISTERO PER I BENI CULTURALI E AMBIENTALI
------------------------------	---

DO - FONTI E DOCUMENTI DI RIFERIMENTO**FTA - FOTOGRAFIE**

FTAX - Genere	FOTOGRAFIE ALLEGATE
---------------	---------------------

FTAP - Tipo	FOTOGRAFIA COLORE
-------------	-------------------

FTAN - Codice identificativo	SA RC 3853
------------------------------	------------

FTA - FOTOGRAFIE

FTAX - Genere	FOTOGRAFIE ALLEGATE
FTAP - Tipo	FOTOGRAFIA COLORE
FTAN - Codice identificativo	SA RC 3854
BIB - BIBLIOGRAFIA	
BIBX - Genere	BIBLIOGRAFIA DI CONFRONTO
BIBA - Autore	SPAHR R.
BIBD - Anno di edizione	1982
BIBN - V., pp., nn.	V. 2, P. 192
CM - COMPILAZIONE	
CMP - COMPILAZIONE	
CMPD - Data	1995
CMPN - Nome compilatore	ARILLOTTA F.
FUR - Funzionario responsabile	LA TORRE G. F.
FUR - Funzionario responsabile	LO FARO I.
AN - ANNOTAZIONI	
OSS - Osservazioni	TOSATA