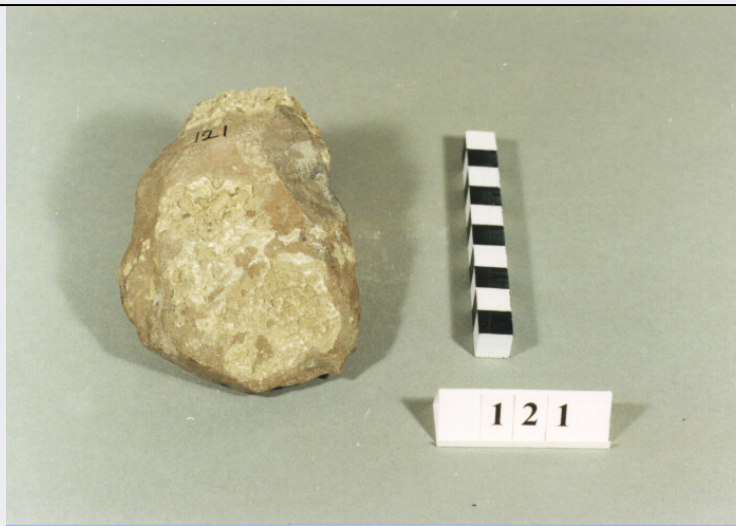


SCHEDA



CD - CODICI

TSK - Tipo di scheda	RA
LIR - Livello di ricerca	I
NCT - CODICE UNIVOCO	
NCTR - Codice regione	17
NCTN - Numero catalogo generale	00104369
ESC - Ente schedatore	C337 (L.160/88)
ECP - Ente competente	S40

LC - LOCALIZZAZIONE

PVC - LOCALIZZAZIONE GEOGRAFICO-AMMINISTRATIVA

PVCP - Provincia	MT
PVCC - Comune	Matera

LDC - COLLOCAZIONE SPECIFICA

LDCM - Denominazione raccolta	Museo archeologico Nazionale D.Ridola di Matera
LDCS - Specifiche	magazzino vecchio

UB - UBICAZIONE

INV - INVENTARIO DI MUSEO O SOPRINTENDENZA

INVN - Numero	121
---------------	-----

LA - ALTRE LOCALIZZAZIONI

TCL - Tipo di Localizzazione	reperimento
------------------------------	-------------

PRV - LOCALIZZAZIONE GEOGRAFICO-AMMINISTRATIVA

PRVP - Provincia	MT
PRVC - Comune	Matera
PRVL - Localita'	Serrarifusa Porcari

RP - REPERIMENTO

SPR - Specifiche di reperimento	raccolta di superficie
---------------------------------	------------------------

DSC - DATI DI SCAVO

DSCA - Autori dello scavo	Scasciamacchia O.
OG - OGGETTO	
OGT - OGGETTO	
OGTD - Definizione	amigdaloide
CLS - Classe e produzione	industria litica
DT - CRONOLOGIA	
DTZ - CRONOLOGIA GENERICA	
DTZG - Secolo	paleolitico inferiore
DTM - Motivazione cronologica	analisi stilistica
AU - DEFINIZIONE CULTURALE	
ATB - AMBITO CULTURALE	
ATBD - Denominazione	acheuleano
MT - DATI TECNICI	
MTC - Materia e tecnica	selce/ scheggiatura
MIS - MISURE	
MISU - Unita'	NR
MISL - Larghezza	7.2
MISN - Lunghezza	10.2
MISS - Spessore	3
CO - CONSERVAZIONE	
STC - STATO DI CONSERVAZIONE	
STCC - Stato di conservazione	NR
STCS - Indicazioni specifiche	superficie fortemente fluitata con spesse incrostazioni calcaree
DA - DATI ANALITICI	
DES - DESCRIZIONE	
DESO - Indicazioni sull'oggetto	su scheggia, con punta stondata, margini poco sinuosi, e cortice parzialmente conservato alla base in corrispondenza del tallone e quasi interamente su una delle facce
TU - CONDIZIONE GIURIDICA E VINCOLI	
CDG - CONDIZIONE GIURIDICA	
CDGG - Indicazione generica	proprietà Stato
CDGS - Indicazione specifica	Ministero per i Beni Culturali e Ambientali
DO - FONTI E DOCUMENTI DI RIFERIMENTO	
FTA - FOTOGRAFIE	
FTAX - Genere	fotografie allegate
FTAP - Tipo	fotografia colore
FTAN - Codice identificativo	SA PZ 166979
CM - COMPILAZIONE	
CMP - COMPILAZIONE	

CMPD - Data	1995
CMPN - Nome compilatore	Tempesta A.
FUR - Funzionario responsabile	Patrone A.
FUR - Funzionario responsabile	Tagliente M.
AGG - AGGIORNAMENTO	
AGGD - Data	2001
AGGN - Nome revisore	ICCD