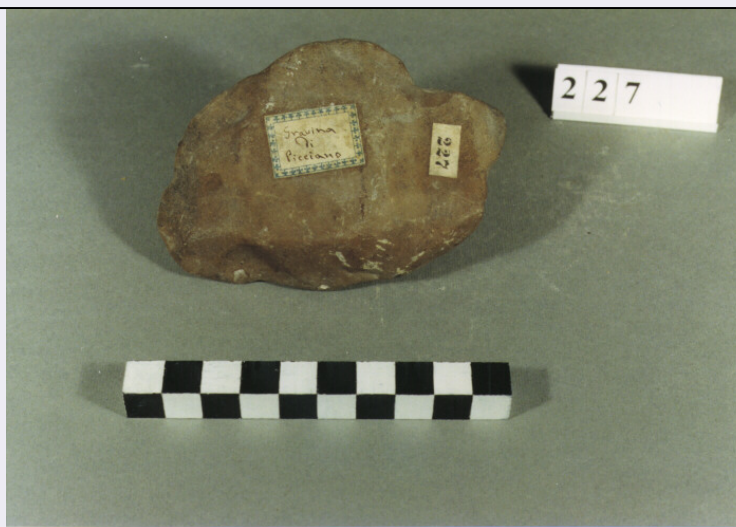


# SCHEDA



## CD - CODICI

TSK - Tipo di scheda	RA
LIR - Livello di ricerca	I
NCT - CODICE UNIVOCO	
NCTR - Codice regione	17
NCTN - Numero catalogo generale	00104475
ESC - Ente schedatore	C337 (L.160/88)
ECP - Ente competente	S40

## LC - LOCALIZZAZIONE

### PVC - LOCALIZZAZIONE GEOGRAFICO-AMMINISTRATIVA

PVCP - Provincia	MT
PVCC - Comune	Matera

### LDC - COLLOCAZIONE SPECIFICA

LDCM - Denominazione raccolta	Museo archeologico Nazionale D.Ridola di Matera
LDCS - Specifiche	magazzino vecchio

## UB - UBICAZIONE

### INV - INVENTARIO DI MUSEO O SOPRINTENDENZA

INVN - Numero	227
---------------	-----

## LA - ALTRE LOCALIZZAZIONI

TCL - Tipo di Localizzazione	reperimento
------------------------------	-------------

### PRV - LOCALIZZAZIONE GEOGRAFICO-AMMINISTRATIVA

PRVP - Provincia	MT
PRVC - Comune	Matera
PRVL - Localita'	Gravina di Picciano

## RP - REPERIMENTO

SPR - Specifiche di reperimento	raccolta di superficie
---------------------------------	------------------------

## OG - OGGETTO

**OGT - OGGETTO**

<b>OGTD - Definizione</b>	bifacciale
<b>CLS - Classe e produzione</b>	industria litica

**DT - CRONOLOGIA****DTZ - CRONOLOGIA GENERICA**

<b>DTZG - Secolo</b>	paleolitico inferiore
<b>DTM - Motivazione cronologica</b>	analisi stilistica

**AU - DEFINIZIONE CULTURALE****ATB - AMBITO CULTURALE**

<b>ATBD - Denominazione</b>	acheuleano
-----------------------------	------------

**MT - DATI TECNICI**

<b>MTC - Materia e tecnica</b>	selce/ scheggiatura
--------------------------------	---------------------

**MIS - MISURE**

<b>MISU - Unita'</b>	NR
<b>MISL - Larghezza</b>	6.9
<b>MISN - Lunghezza</b>	10.2
<b>MISS - Spessore</b>	3.4

**CO - CONSERVAZIONE****STC - STATO DI CONSERVAZIONE**

<b>STCC - Stato di conservazione</b>	NR
<b>STCS - Indicazioni specifiche</b>	superficie completamente fluitata

**DA - DATI ANALITICI****DES - DESCRIZIONE**

<b>DESO - Indicazioni sull'oggetto</b>	abbozzo di bifacciale; distacchi e cortice non chiaramente definibili
--	---

**TU - CONDIZIONE GIURIDICA E VINCOLI****CDG - CONDIZIONE GIURIDICA**

<b>CDGG - Indicazione generica</b>	proprietà Stato
<b>CDGS - Indicazione specifica</b>	Ministero per i Beni Culturali e Ambientali

**DO - FONTI E DOCUMENTI DI RIFERIMENTO****FTA - FOTOGRAFIE**

<b>FTAX - Genere</b>	fotografie allegate
<b>FTAP - Tipo</b>	fotografia colore
<b>FTAN - Codice identificativo</b>	SA PZ 167085

**CM - COMPILAZIONE****CMP - COMPILAZIONE**

<b>CMPD - Data</b>	1995
<b>CMPN - Nome compilatore</b>	Tempesta A.

**FUR - Funzionario**

<b>responsabile</b>	Patrone A.
<b>FUR - Funzionario responsabile</b>	Tagliente M.
<b>AGG - AGGIORNAMENTO</b>	
<b>AGGD - Data</b>	2001
<b>AGGN - Nome revisore</b>	ICCD