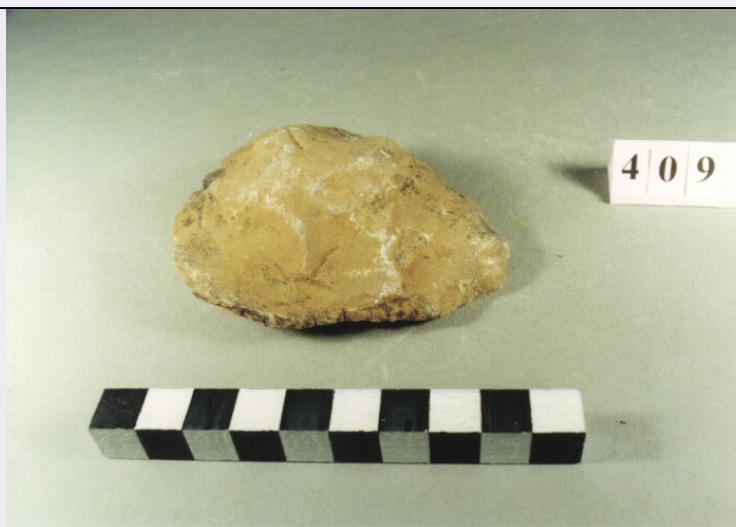


# SCHEDA



## CD - CODICI

TSK - Tipo di scheda	RA
LIR - Livello di ricerca	I
NCT - CODICE UNIVOCO	
NCTR - Codice regione	17
NCTN - Numero catalogo generale	00104657
ESC - Ente schedatore	C337 (L.160/88)
ECP - Ente competente	S40

## LC - LOCALIZZAZIONE

### PVC - LOCALIZZAZIONE GEOGRAFICO-AMMINISTRATIVA

PVCP - Provincia	MT
PVCC - Comune	Matera

### LDC - COLLOCAZIONE SPECIFICA

LDCM - Denominazione raccolta	Museo archeologico Nazionale D.Ridola di Matera
LDCS - Specifiche	magazzino vecchio

## UB - UBICAZIONE

### INV - INVENTARIO DI MUSEO O SOPRINTENDENZA

INVN - Numero	409
---------------	-----

## LA - ALTRE LOCALIZZAZIONI

TCL - Tipo di Localizzazione	reperimento
------------------------------	-------------

### PRV - LOCALIZZAZIONE GEOGRAFICO-AMMINISTRATIVA

PRVP - Provincia	MT
PRVC - Comune	Matera
PRVL - Localita'	Matine

## RP - REPERIMENTO

SPR - Specifiche di reperimento	raccolta di superficie
---------------------------------	------------------------

### DSC - DATI DI SCAVO

DSCA - Autori dello scavo	Zucchero S.
DSCD - Data di scavo	1912/09/23
<b>OG - OGGETTO</b>	
OGT - OGGETTO	
OGTD - Definizione	bifacciale
CLS - Classe e produzione	industria litica
<b>DT - CRONOLOGIA</b>	
DTZ - CRONOLOGIA GENERICA	
DTZG - Secolo	paleolitico inferiore
DTM - Motivazione cronologica	analisi stilistica
<b>AU - DEFINIZIONE CULTURALE</b>	
ATB - AMBITO CULTURALE	
ATBD - Denominazione	acheuleano
<b>MT - DATI TECNICI</b>	
MTC - Materia e tecnica	arenaria compatta/ scheggiatura
MIS - MISURE	
MISU - Unita'	NR
MISL - Larghezza	6.6
MISN - Lunghezza	8.4
MISS - Spessore	3.1
<b>CO - CONSERVAZIONE</b>	
STC - STATO DI CONSERVAZIONE	
STCC - Stato di conservazione	NR
STCS - Indicazioni specifiche	superficie molto alterata
<b>DA - DATI ANALITICI</b>	
DES - DESCRIZIONE	
DESO - Indicazioni sull'oggetto	cordiforme su scheggia, con margini poco sinuosi, base non corticata e cortice parziale in corrispondenza del tallone
<b>TU - CONDIZIONE GIURIDICA E VINCOLI</b>	
CDG - CONDIZIONE GIURIDICA	
CDGG - Indicazione generica	proprietà Stato
CDGS - Indicazione specifica	Ministero per i Beni Culturali e Ambientali
<b>DO - FONTI E DOCUMENTI DI RIFERIMENTO</b>	
FTA - FOTOGRAFIE	
FTAX - Genere	fotografie allegate
FTAP - Tipo	fotografia colore
FTAN - Codice identificativo	SA PZ 167267
<b>CM - COMPILAZIONE</b>	
CMP - COMPILAZIONE	

<b>CMPD - Data</b>	1995
<b>CMPN - Nome compilatore</b>	Tempesta A.
<b>FUR - Funzionario responsabile</b>	Patrone A.
<b>FUR - Funzionario responsabile</b>	Tagliente M.
<b>AGG - AGGIORNAMENTO</b>	
<b>AGGD - Data</b>	2000
<b>AGGN - Nome revisore</b>	ICCD